

Beslutets dag
Invändningsärende nr: 2012/0002D/01
Mönsterregistrering nr: 81790

INVÄNDARE

Weland AB
Box 503
333 28 Smålandsstenar

OMBUD

Patentbyrå Wallengren AB
Box 116
331 21 Värnamo

Exp. Patent- och registreringsverket

2014 -01- 2 0

INNEHAVARE

BESLUT

Patent- och registreringsverket (PRV) avslår invändningen mot mönsterregistrering nummer 81790. Beslutet fattas med stöd av 20 § andra stycket mönsterskyddslagen (1970:485).

ÄRENDET

Mönsterregistreringen avser mönsterregistrering nummer 81790 i form av ett trappsteg, i klass 25-04. Registreringsansökan inkom till PRV den 16 augusti 2011. Mönstret togs in i mönsterregistret och kungörelse om detta utfärdades i registreringstidningen för design den 30 november 2011 (bilaga 1).

Invändaren

Invändaren yrkar att mönsterregistrering nummer 81790 ska hävas. Som grunder härför anför invändaren att innehavarens mönster inte är nytt och särpräglad.

Till stöd för invändningen anför invändaren i huvudsak följande. Innehavarens mönster består av ett trappsteg. Trappsteget är rektangulärt och stegyten är försedd med håltagningar. Dessa håltagningar kallas i branschen för håldurk. Avsikten med håldurken är att skapa en halksäker stegyta. Det finns ett stort antal exempel på olika durktyper i allmänhet och håldurkstyper i synnerhet på marknaden idag.

Trappsteg av denna typ förutsätter därtill att vissa normer avseende längd och bredd är uppfylla. Avseende grundformen finns därmed i princip inte något som helst variationsutrymme. Grundformen är därmed allmänt förekommande och tillhör det allmänna formförrådet. Den kunnige användarens helhetsintryck av innehavarens formgivning skiljer sig heller inte från helhetsintrycket av varje annat allmänt tillgängligt mönster. Här ska särskilt beaktas att skillnaden ska vara tydlig samt att man ska utgå från den kunnige användarens intryck av den samlade mängden äldre formgivning. De äldre formgivningarna ska således inte ses isolerade från varandra utan det är det samlade intrycket den kunnige användaren får av dessa som ska jämföras med innehavarens formgivning.

Därtill är mönstret snarlikt den svenska mönsterregistreringen med nummer 54383 (bilaga 2) samt en stor mängd trappsteg som fanns på marknaden innan datumet för innehavarens mönsteransökan.

Till stöd för sin invändning har invändaren tillfört ärendet material i form av utdrag ur Euro Svets AB:s föreskrifter och allmänna råd enligt BBR99 om trappors utformning, den danska hemsidan www.pcp.dk samt kataloger från Häfla Bruks AB, Floby Durk AB, Graepel AG samt Weland & Sønner A/S visande olika typer av trappsteg och durk samt dess funktion. Slutligen har intyg inkommit från IndustriReklam i Halmstad som intygar att katalogerna för Floby Durk AB samt Weland & Sønner A/S tryckts hos dessa och levererats år 2000 respektive år 2004. Intyg finns även från Weland, som garanterar att den inkomna broschyren distribuerats till kunder sedan år 2004.

Innehavaren, som har beretts tillfälle att uttala sig, har inte bemött invändningen.

SKÄL

I 2 § mönsterskyddslagen (1970:485) anges att mönsterrätt kan erhållas endast om mönstret är nytt och särpräglad. Ett mönster anses som nytt om inget identiskt mönster har gjorts allmänt tillgängligt före dagen för registreringsansökan eller prioritetsdagen. Mönster ska anses som identiska, trots att de skiljer sig åt, om skillnaderna föreligger endast i oväsentliga avseenden. Ett mönster anses ha särprägel om en kunnig användares helhetsintryck av mönstret skiljer sig från helhetsintrycket av varje annat mönster som har gjorts allmänt tillgängligt före dagen för registreringsansökan eller prioritetsdagen.

I 20 § första och andra stycket mönsterskyddslagen anges att registreringsmyndigheten ska efter invändning häva en registrering, om hinder mot mönsterrätt har förelegat enligt 1-4 a §§ och hindret fortfarande består eller om registrering har skett i strid med 13 § andra stycket. Registreringsmyndigheten ska avslå invändningen, om det inte finns något hinder mot mönsterrätten.

PRV gör följande bedömning

Inledningsvis har PRV att ta ställning till huruvida de av invändaren åberopade mönstren var allmänt tillgängliga vid tiden för innehavarens mönsteransökan. Innehavarens mönsteransökan inkom till PRV den 16 augusti 2011. Det åligger den som åberopar ett tidigare mönster att visa att mönstret ifråga har gjorts allmänt tillgängligt före dagen för registreringsansökan eller prioritetsdagen.

Invändaren har inkommit med material som visar olika typer av trappsteg och durk. De bilder där det inte går att utläsa vilket datum bilden på mönstret var allmänt tillgängligt har inte beaktats av PRV. På sista sidan till Häfla Bruks AB:s katalog Lättdurk (Bilaga 3L) förekommer beteckningen "0409". Av Graepels prislista framgår på förstasidan (Bilaga 3A) att listan är gällande från 1 januari 1991. Av Graepels katalog "Stop" framgår på förstasidan (Bilaga 10A) att listan utkom februari 1990.

Invändaren har även inkommit med intyg där Johnny Håkansson från IndustriReklam i Halmstad AB intygar att Floby Durk AB:s broschyr "Slitsdurk – För maximal säkerhet" trycktes hos dessa och levererades till Floby Durk AB år 2000 (Bilaga 5) samt att Weland & Sønner AS broschyr "Weland – Trin og planker i Letriste" trycktes hos dessa och levererades till Weland & Sønner AS år 2004 (Bilaga 8). Därtill har invändaren inkommit

med intyg där Henrik M. Hansen intygar att broschyren ”Weland – Trin og planker i Letriste” distribuerats till kunder sedan år 2004.

Det material som invändaren åberopat ger visserligen stöd för att trappsteg snarlika de av invändaren åberopade trappsteget funnits med i flertalet kataloger daterade från år 1990 och framåt. Det framgår däremot inte hur eller i vilken omfattning broschyren distribuerats. Invändaren har inte heller ingivit någon försäljningsstatistik eller annan bevisning som kan anses visa att mönstret har offentliggjorts. PRV finner därför att det inte med säkerhet går att fastställa om invändarens mönster gjorts allmänt tillgängligt vid tiden för innehavarens ansökan baserat på dessa inlagor. Inlagorna ska därmed lämnas utan avseende.

Invändaren har därtill anfört ett nationellt mönster avseende ett trappsteg med registreringsnummer 54383, vilken registrerades hos PRV den 29 september 1993. Det av invändaren åberopade mönstret hade därmed gjorts allmänt tillgängligt vid tiden före innehavarens mönsteransökan. Invändarens mönster har därmed varit tillgängligt före den dag då innehavaren gav in ansökan om registrering av det mönster som därefter registrerades med nummer 81790.

Vid en jämförelse mellan de motstående mönsterregistreringarna kan konstateras att båda mönstren består av en rektangulär hålförsedd grundform. Trappstegen skiljer sig åt genom att innehavarens mönster innehar cirkulära hål samt rakt neråtgående, utstickande, rektangulära plattor längs trappstegets kortsidor, medan det av invändaren åberopade mönstret omfattar avsmalnade, vinklade hål samt triangulära, uppåtgående formade plattor längs trappstegets kortsidor. Av det anförda följer att det finns sådana skillnader mellan de motstående mönstren att innehavarens mönster uppfyller kravet på nyhet.

Vad sedan gäller frågan om huruvida innehavarens mönster uppfyller kravet på särprägel gör PRV följande bedömning. Vid bedömningen av huruvida ett mönster är särpräglat ska det variationsutrymme som funnits vid framtagandet av mönstret beaktas. Utrymmet kan anses vara begränsat, exempelvis på grund av mönstertätheten i en viss bransch, eller på grund av att produkten i sig inte tillåter så många variationer (prop. 2001/02:121 s.111). Ett trappsteg måste ha vissa grundläggande särdrag för att kunna fylla sin funktion, men i övrigt har formgivaren en sådan grad av frihet att variationsutrymmet inte kan anses vara begränsat.

Bedömningen om särprägel utgår från en kunnig användares helhetsintryck av mönstren. Den kunnige användaren är en person känner till de olika formgivningar som förekommer inom den berörda sektorn och är på grund av sitt intresse för produkterna relativt uppmärksam (Jämför Tribunalens dom i mål T-153/08 Shenzhen Taiden Industrial CO. LTD mot OHIM, punkt 47). I det aktuella ärendet får en kunnig användare anses vara någon som, utan att vara specialist, har vissa kunskaper om de trappsteg som finns på marknaden och som ägnar viss uppmärksamhet åt dessa produkters utseende.

De visuella inslag som är gemensamt för de motstående mönstren är deras grundform i form av en rektangulär hålförsedd låda utan underdel. Emellertid skiljer sig de motstående mönstren i ett flertal avseenden. Hålen på invändarens mönster är cirkulära och täcker endast de centrala delarna trappsteget, medan de på invändarens mönster är smala, kantiga och täcker hela trappsteget. Innehavarens mönster innefattar därtill två korta rektangulära plattor som sticker ut rakt nedåt från trappstegets kortsidor. Det av invändaren åberopade mönstret innefattar två längre vinklade plattor, vars överdelar är formade till en krok, som sticker ut rakt uppåt respektive utåt från trappstegets kortsidor. Mot denna bakgrund finner PRV att

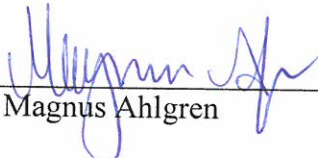
innehavarens mönster ger ett helhetsintryck som skiljer sig från det av invändaren anförda mönstren i sådan omfattning att särprägel i förhållande till detta anses föreligga.

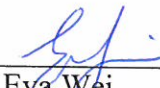
Med hänsyn till vad som ovan anförts beslutar PRV att invändningen ska avslås, varför mönsterregistrering nummer 81790 ska bestå.

Beslutat den

Patent- och registreringsverket

20 JAN 2014


Magnus Ahlgren


Eva Wei

HUR BESLUTET ÖVERKLAGAS

Den som vill överklaga beslutet ska göra detta skriftligt. Skrivelsen ska vara ställd till Patentbesvärsrätten, men sändas till Patent- och registreringsverket, Box 530, 826 27 Söderhamn. I skrivelsen ska anges det beslut som överklagas och den ändring i beslutet som begärs. Skrivelsen ska ha kommit in till verket inom två (2) månader från beslutets dag.

Bilagor:

- Bilaga 1: Innehavarens mönsterregistrering med registreringsnummer 81790.
- Bilaga 2: Invändarens mönsterregistrering med registreringsnummer 54383.
- Bilaga 3A - 3L: Häfla Brus AB:s katalog "Lättdur".
- Bilaga 4A - 4L: Floby Durk AB:s katalog "Slitsdurk – För maximal säkerhet".
- Bilaga 5: Intyg från Johnny Håkansson från IndustriReklam i Halmstad AB.
- Bilaga 6A - 6Å: Graepels prislista "Stabil sikkerhedsriste og trin".
- Bilaga 7A – 7D: Weland's katalog "Trin og planker i Letriste".
- Bilaga 8: Intyg från Johnny Håkansson från IndustriReklam i Halmstad AB.
- Bilaga 9: Intyg från Henrik M. Hansen från Weland & Sønner A/S.
- Bilaga 10A – 10E: Graepels katalog "Stop".

BILAGA 1

Registreringsnummer: 81790

Registreringsdatum: 2011-11-30

Ansökningsnummer: 2011/0294

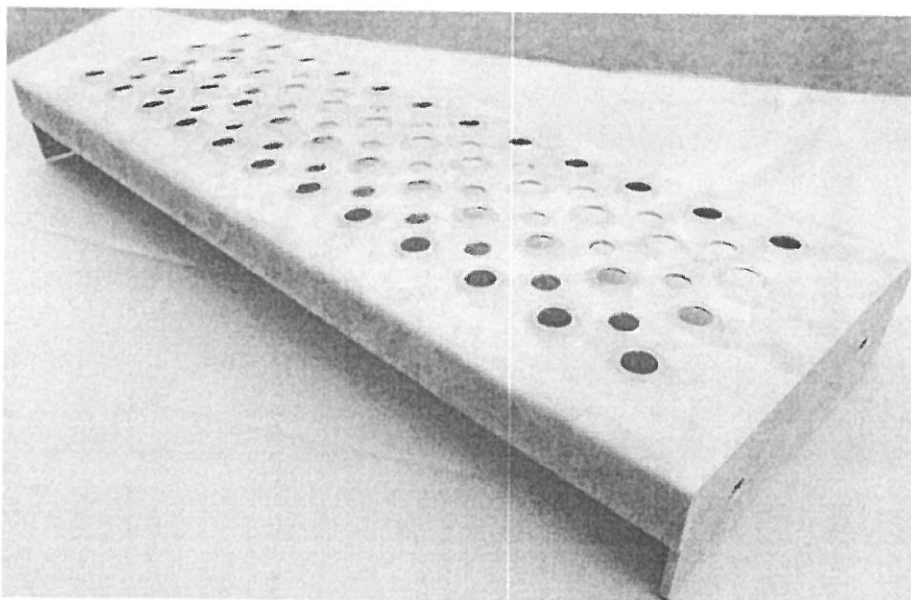
Ansökningsdatum: 2011-08-16

Allmänt tillgängligt:

Giltig tom: 2016-08-16

1 Trappsteg

Bild 1



Klassificering

Produkt	Klass	Klassbeskrivning
Trappsteg	25 04	Trappor, stegar och byggnadsställningar

Innehavare

Formgivare

BILAGA 2

Registreringsnummer: 54383

Registreringsdatum: 1993-09-29

Ansökningsnummer: 1992/1959

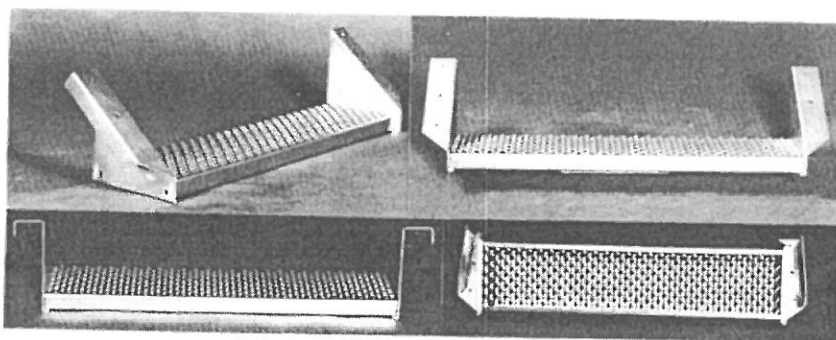
Ansökningsdatum: 1992-09-25

Allmänt tillgängligt: 1993-03-26

Giltig tom: 2012-09-25

1 MONTERINGSSTEG

Bild 1



Klassificering

Produkt	Klass	Klassbeskrivning
MONTERINGSSTEG	25 04	Trappor, stegar och byggnadsställningar

Innehavare

Ombud

Stenhagen Patentbyrå Aktieföretag, Box 4630, 116 91 Stockholm, Sverige
Org.nr: 556480-8383

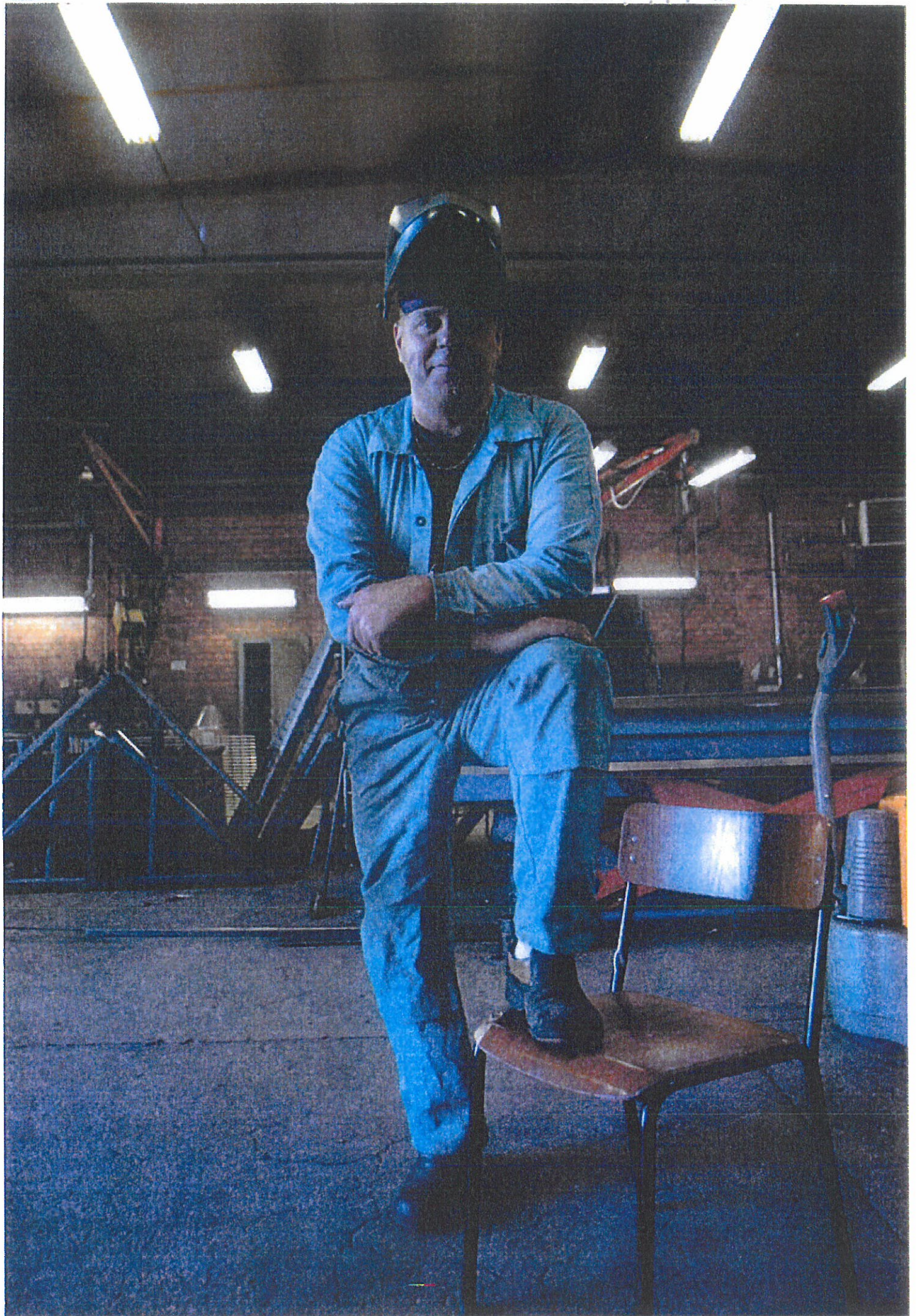
Formgivare

LÄTTDURK



HÄFLA BRUKS AB

BILAGA 3B



HÄFLA BRUK

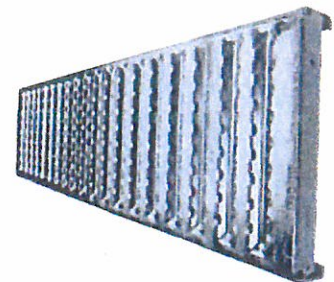
Tradition, kunskap och utveckling

Att ett företag som Häfla Bruk, som har sina rötter över 300 år tillbaka i tiden, bygger på tradition är ganska givet. Under dessa århundraden har en gedigen kunskap och kompetens växt fram. Ja, man kan faktiskt säga att kunskap och erfarenhet inte bara finns hos vår personal, utan att den även sitter i väggarna.

Eftersom världen är i konstant förändring, satsar vi på Häfla Bruk framåt. Företaget är i stark utveckling och vi satsar stora resurser på automatisering och utveckling av produkter och produktionsutrustning. Du kan därför vara säker på att produkter från oss håller hög kvalitet, nu och i framtiden.

Här hittar du inte bara standardlösningar. Har du ett mer komplicerat problem som kräver en skräddarsydd lösning, så kan vi hjälpa till med allt ifrån projektering och produktion till en snabb och säker leverans.

Häfla Bruk har ett brett sortiment och bland produkterna hittar du bland annat lättduk. Användningsområdena för detta material är i det närmaste oändliga. På grund av sin låga vikt är den inte bara lätt att hantera, den ger också en bättre totalekonomi.



Det är du och ditt val som styr produktionen. Vad vill du ha för typ av lättduk, var ska den användas och hur ska den skäras?

Bättre byggekonomi genom användning av

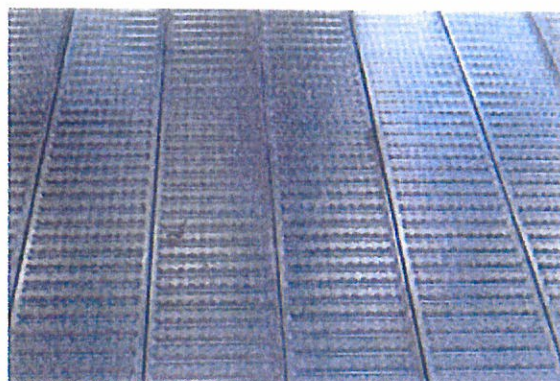
LÄTTDURK

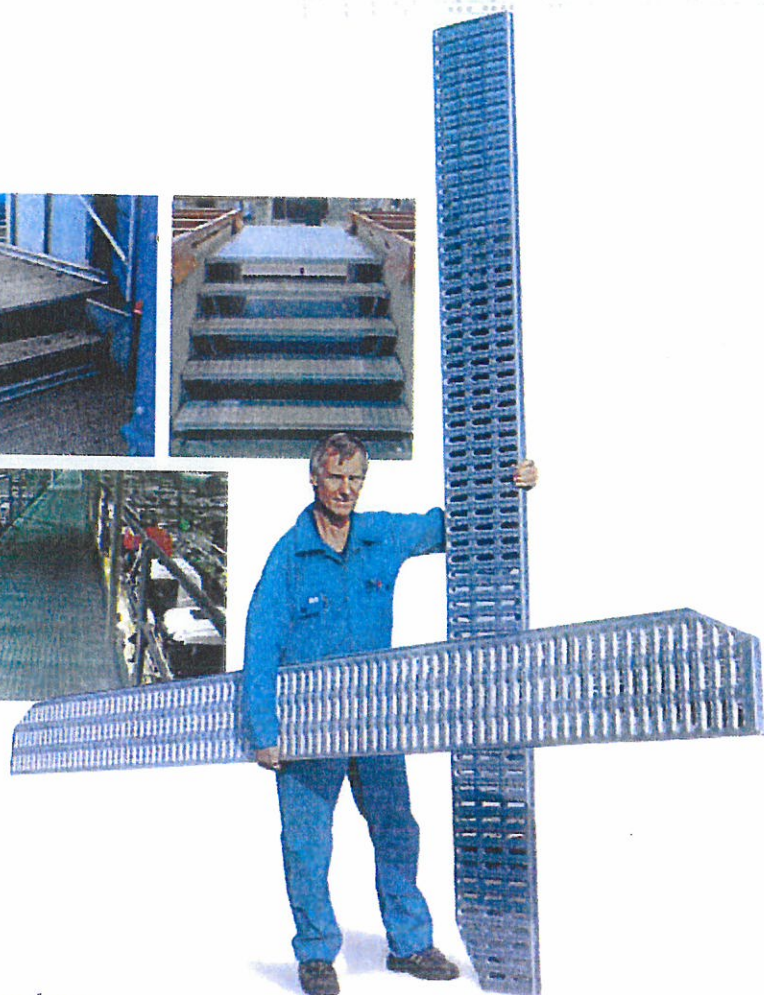


■ Lättdurk är en lättare produkt än den vanliga gallerdurken och därmed också det alternativa materialet för hjälklag och trappsteg där durkplåt eller gallerdurk normalt används. Lättdurk används till alla typer av industrigolv, trappor, entresolbjälklag, gångbanor m.m.

Lättdurk har dessutom många andra användningsområden. Påkörningsskydd, väggförstärkning, byggnadsställningar, hyllplan, skärmväggar, dörr och portelement för att nämna några exempel. Det är bara fantasin som sätter begränsningar för detta mångsidiga material.

Häfla Bruk lättdurk levereras som standard varmförzinkad enligt SS-EN ISO 1461.





Lätta att hantera

Durkprofilernas låga vikt underlättar monteringen. De kan läggas för hand utan hjälp av kran eller dylikt.

Skärning

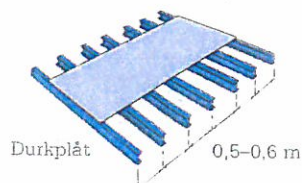
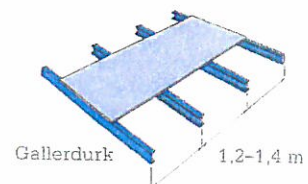
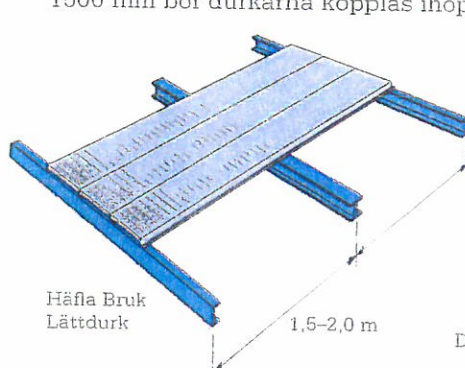
Lättdurken kan skäras och bearbetas helt efter Era önskemål. Det är en fördel att göra dessa ingrepp på fabrik, före varmförzinkning, för att få bästa resultat. Vid urskärningar där »bärinnan« kapas, förstärks durkarna med profil LU.

Projektering

Vi hjälper till med projektering av ditt lättdurksgolvet och om så önskas även med balkunderredet. Kontakta oss på ett tidigt stadium.

Långa spännvidder

Häfla Bruk lättdurk tillverkas av profilerad plåt och väger endast 21,8 kg/kvm i 500 bredd. Vanlig durkplåt inklusive extra bäring väger 50 kg/kvm eller mera. Lättdurken är fribärande upp till två meters spännvidd och därigenom kan betydande materialbesparingar göras på den bärande konstruktionen. Vid spännvidder över 1500 mm bör durkarna kopplas ihop





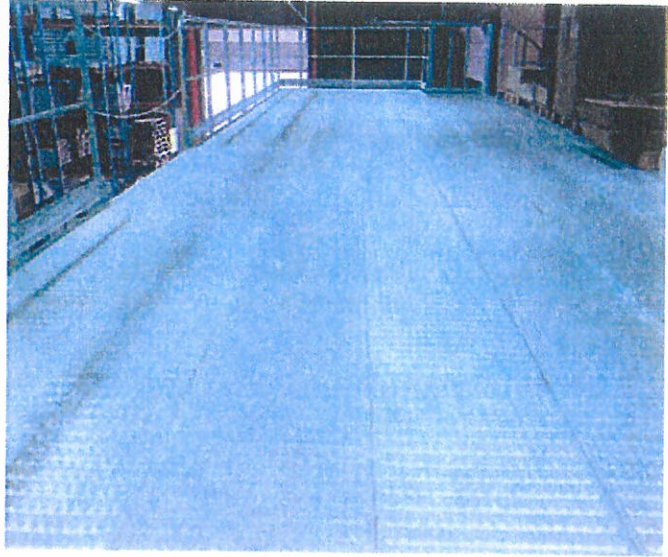
FRAMTIDENS FLEXIBLA GOLV



UPPFYLLER

Anpassning

De olika durktyppprofilerna (se sid 10) ger en stor anpassning till de krav som ställs på golvet vad gäller exempelvis halksäkerhet och ljusgenomsläpp. Exempel på golv är hängbron vid sjön Regnaren, den tre kilometer långa utrymningsgången i Öresundstunneln och delar av produktionslinen vid Skandinaviska Byggelements nya fabrik i Katrineholm. Lättdurk är också lämpligt vid tillfälliga golvkonstruktioner eller vid uppbyggnad av ramper.



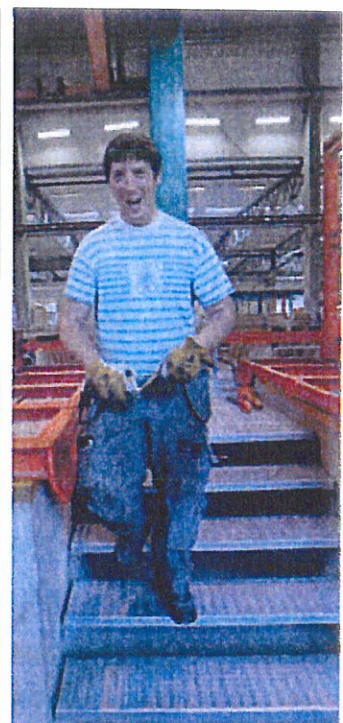
Entresolplan

Fördubbla golvytan med entresolplan från Häfla Bruk. Vi dimensionerar och tillverkar kompletta entresolplan enligt kundönskemål. Trappor, räcken, grindar mm ingår och allt levereras i lättmonterade delar som bultas ihop vid montage. Som standard är allt material varmförzinkat. Kan även levereras målat.

HÖGT STÄLLDA KRÄV

Plantäckning av gångbanor

Lättdurk är lämplig för gångbryggor och trappor i fabriksbyggnader och lagerlokaler. Den perforerade lättdurken minskar känslan av svindel på höga höjder.





FRÅN VÄGGAR TILL TAK



Lättdurk går också utmärkt att använda till exempelvis innerväggar i lagerlokaler eller påkörningsskydd i garage.

Lättdurken kan levereras i längder upp till sex meter och bredd upp till 500 mm. Vid användning av LDT-durk finns möjligheter till ljudisolering.

Lättdurken levereras varmförzinkad som standard, men det går också att få den lackerad.



Lättdurk som trappsteg

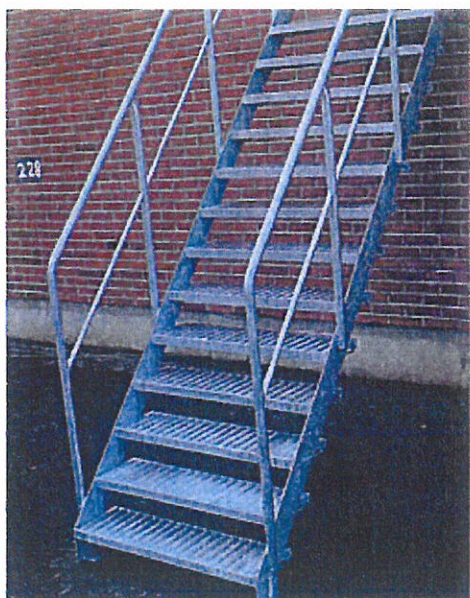
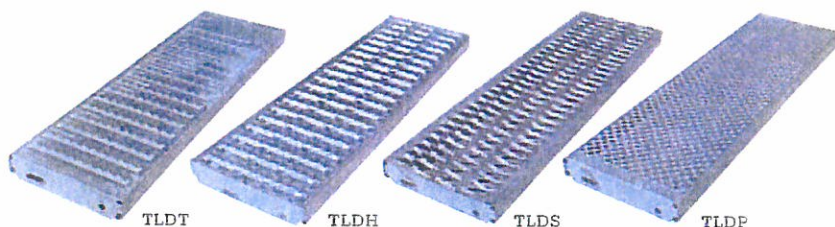
Häfla Bruk tillverkar trappor anpassade till varje miljö. Som standard är trapporna varmförzinkade vilket garanterar bästa rostskydd, men de kan även målas eller plastbeläggas från fabrik.

Lättdurk är ett trappstegsalternativ som många gånger är betydligt bättre än steg av gallerdurk eller tårplåt. Även i arkitektridade miljöer fungerar lättdurk utmärkt med sin intressanta yta.



LÄTTDURKSTRAPPSTEG

Lättdurk kan användas såväl utomhus som inomhus. Välj durktyp efter respektive användningsområde. Trappsteg i fyra durktyper finns på lager och kan levereras inom fem arbetsdagar efter beställning.



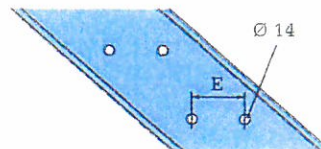
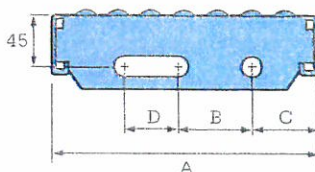
Trappsteg

Gavelmått (borrhålsplacering E i normalfall)

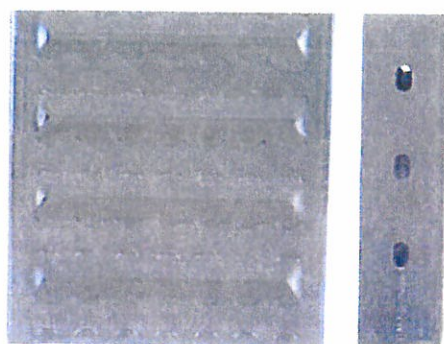
Stegdjup mm	A	B	C	D	E
200	200	55	50	40	92
250	250	85	50	40	92
300	300	115	50	40	120

Lagerformat

Stegdjup mm	Steglängd						
200	600	700	800	900	1000	1100	1200
250	600	700	800	900	1000	1100	1200
300		700	800	900	1000	1100	1200



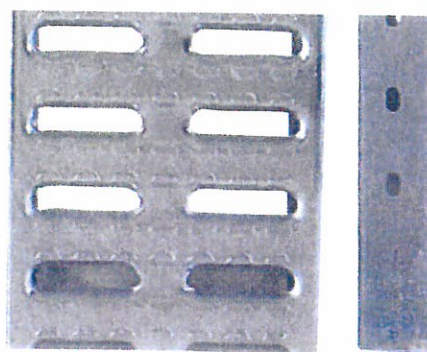
VÄLJ DURKTYP EFTER ANVÄNDNINGSSOMRÅDE



Tät lättdurk, LDT

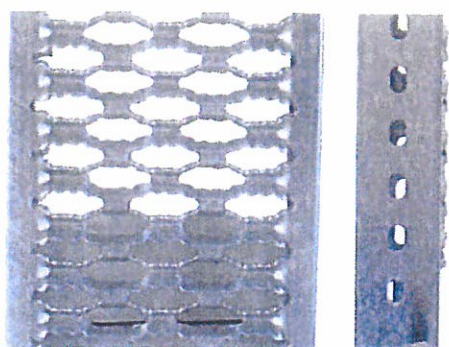
Denna durktyp har ettpräglat mönster som ger gott halkskydd. Användningsbar överallt där man vill ha tättt golv.

Eftersom durken är tät kan man ljudisolera i eller under durken.



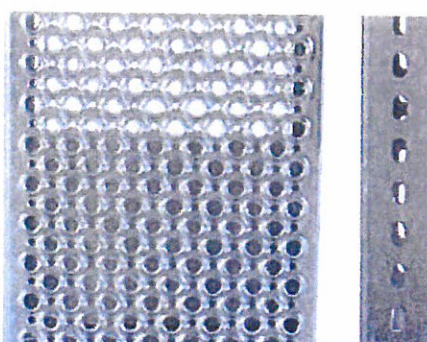
Hålad lättdurk, LDH

Är i princip en tät lättdurk som kompletteras med utstansade hål för att släppa igenom ljus, smuts och vätskor. Används när man vill ha ett relativt slätt golv men ändå genomsläppligt. Lämpligt när t ex hjulförsedda föremål ska skjutas över golvet.



Slitsad lättdurk, LDS

Är precis som LDH en durktyp med stor genomsläpplighet av smuts och vätskor. Den tandade ovansidan ger extremt bra halksäkerhet. Användningsbar där det ställs stora krav på halksäkerhet. Denna durktyp kan användas både inom- och utomhus.

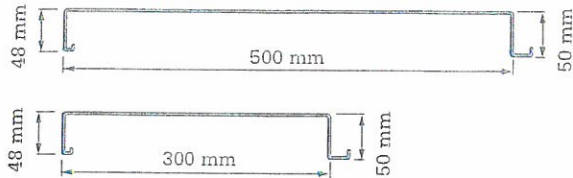


Perforerad lättdurk, LDP

Mycket god halksäkerhet men inte lika god genomsläpplighet som LDS. Användningsbar där det ställs stora krav på halksäkerhet och att inga föremål får falla igenom öppningarna.

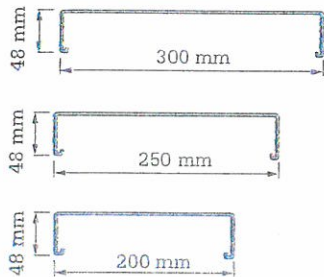
Byggprofiler – typ B

Häfla Bruk lättduk tillverkas i fyra olika mönster, två olika profileringar och fyra olika bredder. Vi kan tillverka lättduk i olika längder upp till 6000 mm. Lättduk består av byggprofiler med bredden 300 mm och 500 mm. Dessa profiler hakar i varandra och låses vid montaget.



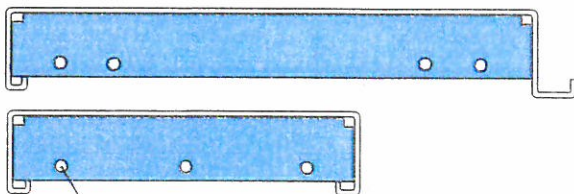
Avslutningsprofiler – typ A

För att erhålla exakta breddmått och som avslutning i kanterna används avslutningsprofiler. Tillsammans med byggprofilerna kan önskat byggmått erhållas.



Lagerförda lättdurksplan

Häfla Bruk lagerför färdiga lättdurkar för plantäckning av raka trappor och gångbanor. Durkarna finns i alla fyra typerna LDT, LDH, LDS och LDP. Planens längd byggs upp av en kombination av olika durkdjup vilket gör det möjligt att på ett enkelt sätt markera framkanten eller skapa ett effektivt halkskydd. Lättdurken lagras både obehandlad och varmförzinkad i sex-metersländer.

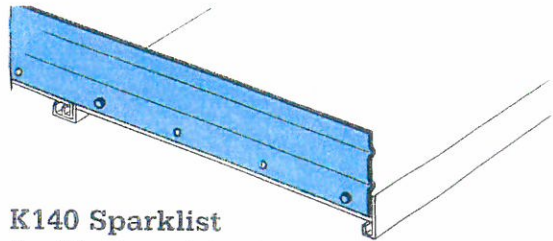


Hål \varnothing 5,5 mm anpassas för sparklist LK 140.

Montering

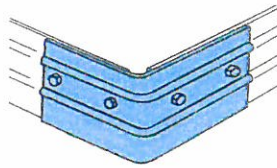
Häfla Bruk lättduk hakas samman vid montage och fixeras med gängpressad skruv mot balkunderredet.

Tillbehör



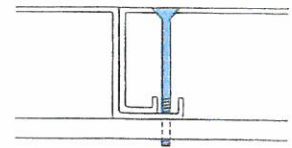
K140 Sparklist

Sparklist i specialprofil, placeras normalt vid alla öppningar och alla ytterkanter.



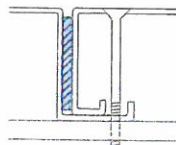
Hörn till sparklist

90° hörn till sparklist, finns både för ytter- och innerhörn.



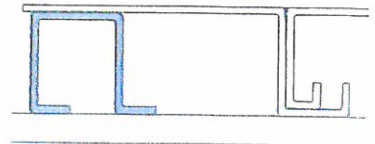
Infästningsskruv

Lättdurken hakas samman och fixeras med gängpressande skruv mot underredet.



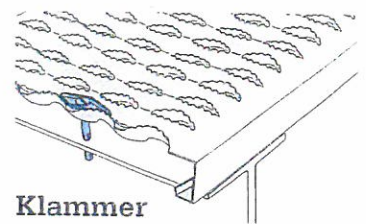
Gummilist

Monteras i skarven mellan durkarna (LDT) som tätning samt ljud och vibrationsdämpning



LU Förstärkningsprofil

När man skär i en lättduk så upplagskanten försvinner ersätts denna av en lös profil.



Klammer

Bricka och gängpressande skruv för montering av Häfla Bruk slitsad lättduk typ LDS.



Produkter från Häfla Bruk:

Gallerduk
Lättduk
Raka trappor
Spiraltrappor
Designade trappor
Ramper
Räcken
Sträckmetall
Garage, förråd och staket
Maskinskydd
Stålmöbler
Entrégaller
Takprodukter
Varmförzinkning
Laserskärning



HÄFLA BRUKS AB

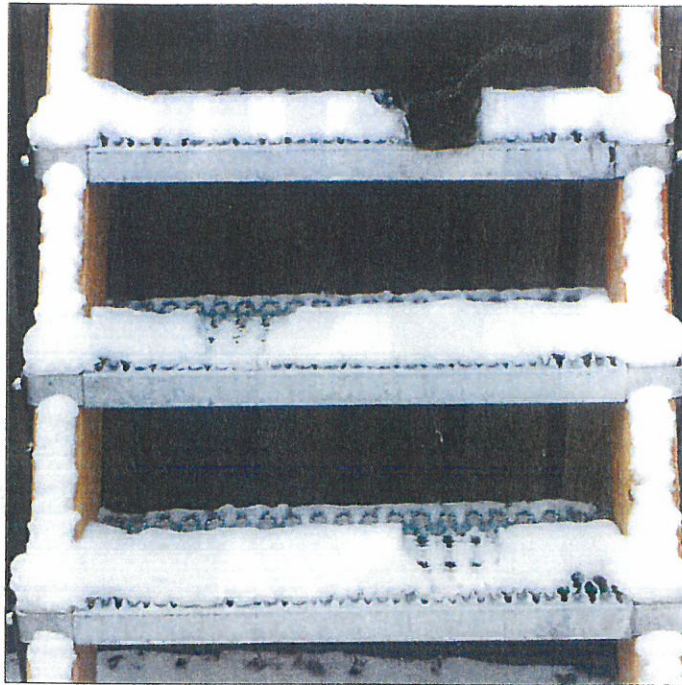
610 14 Rejmyre, Sweden
Tel 0151-52 40 00. Fax 0151-52 40 40
info@hafla.se www.hafla.se

SLITSDURK

För maximal säkerhet



FLOBY DURK AB



FLOBY SLITSDURK

Floby slitsdurk kan användas till de flesta typer av industrigolv, gångbanor, trappsteg etc. Slitsdurken är tack vare den tandade ovansidan mycket halksäker och den släpper igenom smuts, olja och annat spill.

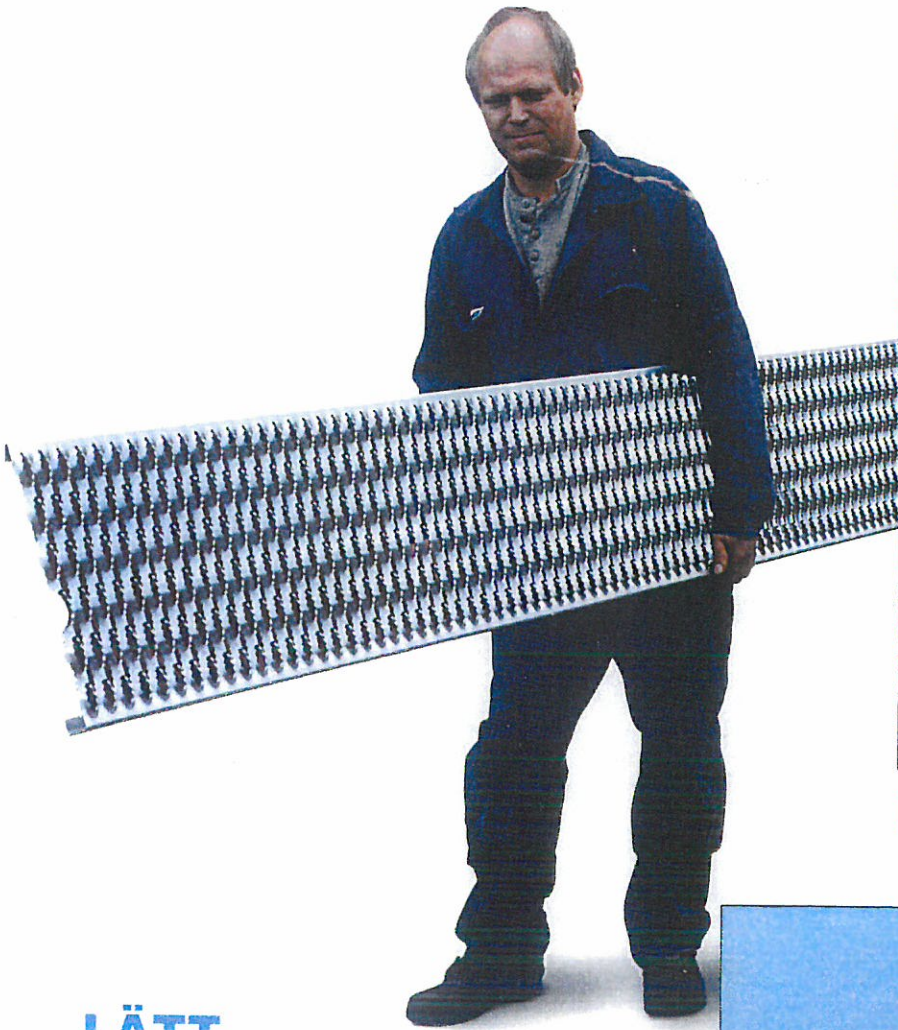
Floby slitsdurk tillverkas som "plank" vilket gör att även längre durkar är lätta att hantera vid montage. "Planken" blir aldrig tyngre än att en man själv kan bära dem.

Floby slitsdurk har hög bärförmåga, vilket gör att balkunderredet kan göras glesare och därmed billigare.

Innehåll	Sid.
Slitsdurk av stål _____	4
Håldurk _____	5
Durk av rostfritt _____	5
Belastningstabeller _____	6-7
Durk av aluminium _____	8
Projektering _____	9
Montering _____	9
Håldurk special _____	10
Trappsteg _____	11

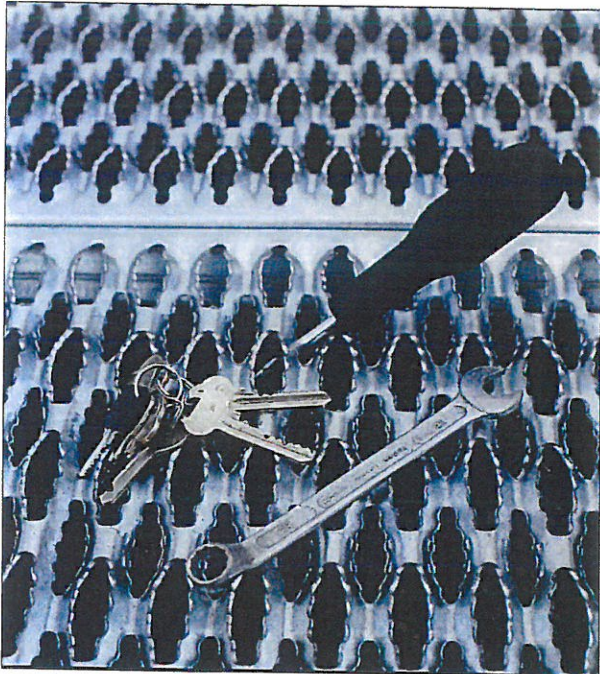
BILAGA 4C

PRV 12.03.30M



HALKSÄKER

LÄTT



SÄKER



HÖG BÄRFÖRMÅGA



STANDARD SLITSDURK

Floby slitsdurk tillverkas som standard av 2 mm stålplåt. Tillverkningsprocessen är helt automatiserad och utgår från coils (plåt i rulle). Plåten stansas, bockas och kapas till exakt de mått man önskar.

LÄTT

Floby slitsdurk tillverkas som "plank", vilket gör att även långa durkar är lätta att hantera vid montage. Durkarna blir aldrig tyngre än att en man kan bära dem.

HALKSÄKER

Floby slitsdurk tillverkas som standard med tandade slitsar, vilket ger maximal halksäkerhet.

SÄKER

I vissa miljöer, t.ex. i offshoreindustrin, finns krav på att en kula med diametern 15 mm inte skall kunna falla igenom maskorna. Floby slitsdurk har en masköppning på 45 x 14 mm.

HÖG BÄRFÖRMÅGA

Floby slitsdurk tillverkas som standard i två olika höjder - 40 och 70 mm. Som framgår av belastningstabellen på sidan 7 har durkarna mycket hög bärförmåga.

STORLEK

Floby slitsdurk tillverkas i bredder från 130 till 500 mm och i längder upp till 4 meter.

YTBEHANDLING

Varmförzinkning är den helt dominerande ytbehandlingen av Floby slitsdurk. Kraven enligt Fe/Zn klass SS 3583 uppfylls. Målade eller obehandlade durkar kan även levereras.

HÅLDURK

Håldurk tillverkas i samma höjder och längder som slitsdurk. Håldurk kan även tillverkas i andra former och mönster, se "Håldurk special" sidan 10.

15 99 med
Hålder

ROSTFRITT

Slitsdurk av rostfritt stål SS 2333 eller SS 2343 tillverkas av 1,5 mm tjockt material, i durkbredder upp till 250 mm.

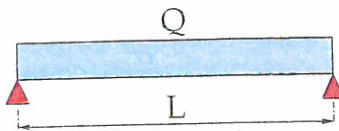
ALUMINIUM

Slitsdurk av aluminium tillverkas av 3 mm tjockt material i bredder upp till 370 mm.

MINDRE NEDBÖJNING

Om slitsdurken läggs över flera upplag, blir nedböjningen mindre, vid samma belastning. Nedan visas skillnaden för slitsdurk FV250402 med 1,6 meters spännvidd vid $Q = 5 \text{ kN/m}^2$.

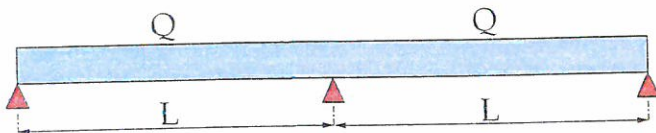
Alt. 1. Fritt upplagd



f enl. tabell = 10 mm
erhållen ur formel:

$$f = \frac{5}{384} \frac{QL^4}{ET} = 0,013K$$

Alt. 2. Kontinuerlig durk i 2 fack



enligt formel:

$$f = 0,0051 \cdot K = \frac{0,0051 \cdot 10}{0,013} = 3,9 \text{ mm}$$

Nedböjningen blir alltså betydligt mindre i fall 2.

BELASTNINGSTABELLER

Värdena är teoretiskt beräknade och jämförda med praktiska prov.

$$\delta_{\text{till}} = 190 \text{ N/mm}^2$$

Säkerhetsfaktor till sträckgräns 1,5.

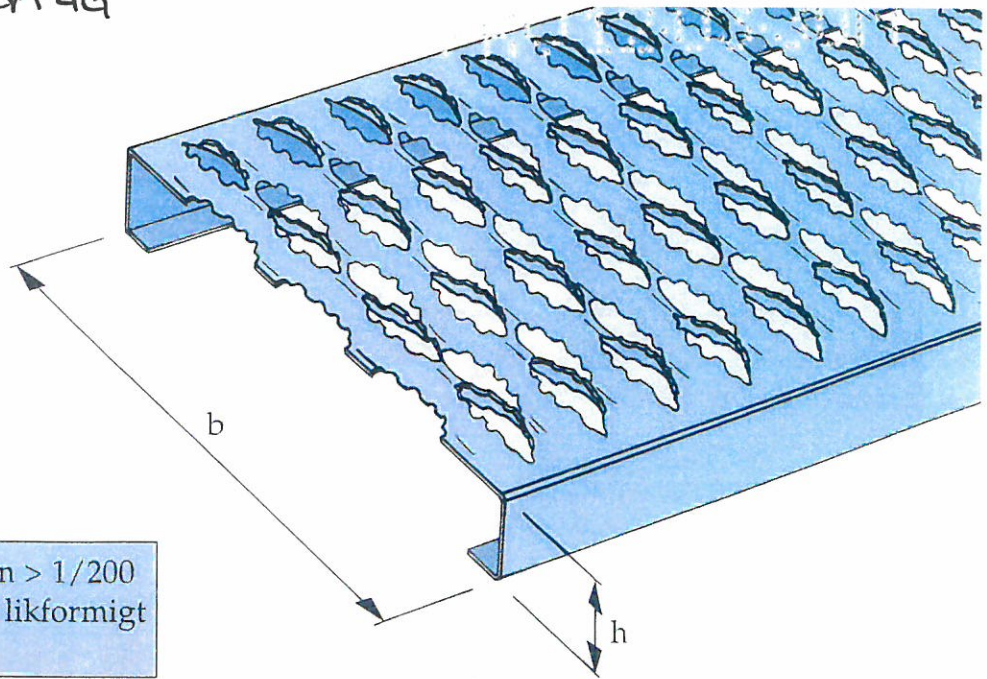
Two diagrams illustrating load types. The top diagram shows a yellow rectangular load Q acting downwards on a blue beam of length L , supported by red triangular supports. The bottom diagram shows a yellow rectangular load P acting downwards on a blue beam of length L , supported by red triangular supports.

Q_{till} = tillåten likformigt fördelad last (kN/m²)
 f_1 = nedböjning vid Q_{till} / nedböjn. vid 5 kN/m² (mm)

P_{till} = tillåten linjelast (kN/m)
 f_2 = nedböjning vid P_{till} (mm)

Linjelast i slitsdurkens längdriktning beräknas av Floby i varje enskilt fall.

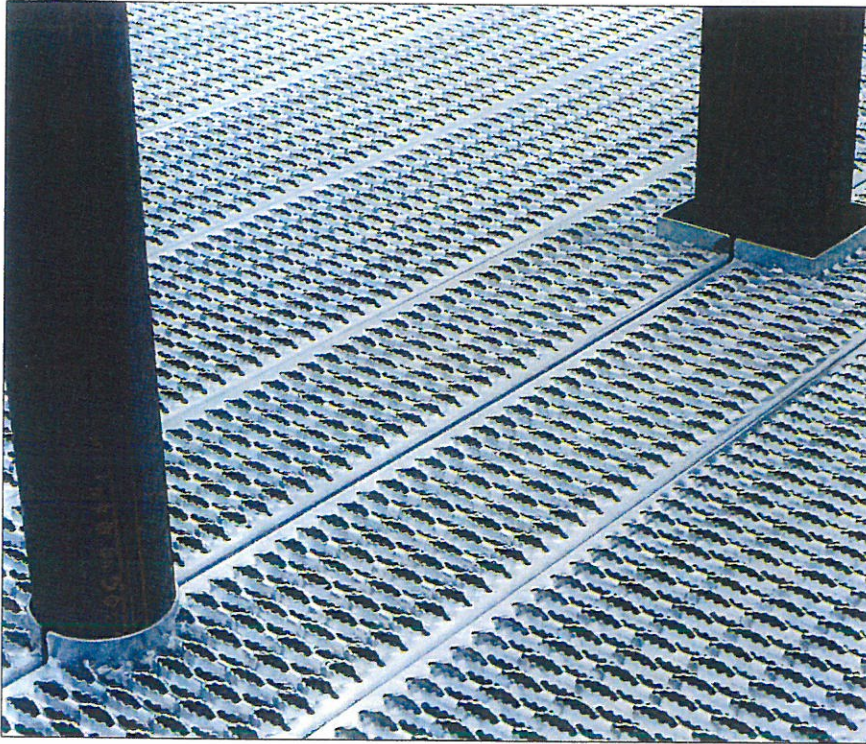




I det blå fältet är nedböjningen > 1/200 av spännvidden vid 5 kN/m² likformigt fördelad last.

b (mm)	h (mm)	Best.nr.	Vikt (kg/m ²)	Spännvidd (m)														
				0,4	0,5	0,6	0,7	0,8	0,9	1,0	1,2	1,4	1,6	1,8	2,0	2,2	2,4	
130	40	FV 130402	32	Q _{ull} f ₁	163,4 1/0	104,4 1/0	72,4 1/0	53,1 2/0	40,6 3/0	32,0 3/1	25,9 4/1	17,9 6/2	13,1 8/3	9,9 10/5	7,8 13/8	6,2 16/12	5,1 19/18	4,2 22/26
				P _{ull} f ₂	32,7 1	26,1 1	21,7 1	18,6 2	16,2 2	14,4 3	12,9 3	10,7 5	9,1 6	7,9 8	7,0 10	6,2 12	5,6 15	5,1 18
190	40	FV 190402	28	Q _{ull} f ₁	111,7 1/0	71,4 1/0	49,5 1/0	36,3 2/0	27,7 3/0	21,9 3/1	17,7 4/1	12,2 6/2	8,9 8/4	6,7 10/7	5,3 13/12	4,2 15/18	3,4 18/27	2,8 22/38
				P _{ull} f ₂	22,3 1	17,9 1	14,9 1	12,7 2	11,1 2	9,8 3	8,8 3	7,3 5	6,2 6	5,4 8	4,7 10	4,2 12	3,8 15	3,4 17
250	40	FV 250402	25	Q _{ull} f ₁	84,9 1/0	54,3 1/0	37,6 1/0	27,6 2/0	21,0 3/1	16,6 3/1	13,4 4/1	9,2 6/3	6,7 8/6	5,1 10/10	4,0 12/16	3,2 15/24	2,6 18/35	2,1 21/50
				P _{ull} f ₂	17,0 1	13,6 1	11,3 1	9,6 2	8,4 2	7,5 3	6,7 3	5,5 5	4,7 6	4,1 8	3,6 10	3,2 12	2,8 14	2,6 17
310	40	FV 310402	24	Q _{ull} f ₁	68,4 1/0	43,7 1/0	30,3 1/0	22,2 2/0	16,9 3/1	13,3 3/1	10,8 4/2	7,4 6/4	5,4 8/7	4,1 10/12	3,2 12/19	2,5 15/30	2,0 18/43	1,7 21/62
				P _{ull} f ₂	13,7 1	10,9 1	9,1 1	7,8 2	6,8 2	6,0 3	5,4 3	4,4 5	3,8 6	3,3 8	2,9 10	2,5 12	2,3 14	2,0 17
370	40	FV 370402	23	Q _{ull} f ₁	57,3 1/0	36,6 1/0	25,3 1/0	18,6 2/1	14,2 3/1	11,1 3/1	9,0 4/2	6,2 6/5	4,5 8/9	3,4 10/15	2,6 12/23	2,1 15/35	1,7 18/52	1,4 20/74
				P _{ull} f ₂	11,5 1	9,1 1	7,6 1	6,5 2	5,7 2	5,0 3	4,5 3	3,7 5	3,1 6	2,7 8	2,4 10	2,1 12	1,9 14	1,7 16
430	40	FV 430402	22	Q _{ull} f ₁	49,3 1/0	31,5 1/0	21,8 1/0	16,0 2/1	12,2 3/1	9,6 3/2	7,7 4/3	5,3 6/5	3,8 8/10	2,9 10/17	2,2 12/27	1,8 15/41	1,4 17/60	1,2 20/85
				P _{ull} f ₂	9,9 1	7,9 1	6,5 1	5,6 2	4,9 2	4,3 3	3,9 3	3,2 5	2,7 6	2,3 8	2,0 10	1,8 12	1,6 14	1,4 16
500	40	FV 500402	21	Q _{ull} f ₁	42,4 1/0	27,0 1/0	18,7 1/0	13,7 2/1	10,4 3/1	8,2 3/2	6,6 4/3	4,5 6/6	3,3 8/12	2,5 10/20	1,9 12/31	1,5 14/48	1,2 17/70	1,0 20/99
				P _{ull} f ₂	8,5 1	6,8 1	5,6 1	4,8 2	4,2 2	3,7 3	3,3 3	2,7 5	2,3 6	2,0 8	1,7 10	1,5 12	1,3 14	1,2 16
130	70	FV 130702	40	Q _{ull} f ₁	405,0 0/0	259,1 1/0	179,8 1/0	132,8 1/0	101,0 2/0	79,7 2/0	64,5 2/0	44,7 3/0	32,7 5/1	25,0 6/1	19,6 8/2	15,8 10/3	13,0 11/4	10,9 14/6
				P _{ull} f ₂	81,0 0	64,8 1	53,9 1	46,2 1	40,4 1	35,9 2	32,2 2	26,8 3	22,9 4	20,0 5	17,7 6	15,8 8	14,3 9	13,1 11
190	70	FV 190702	33	Q _{ull} f ₁	277,1 0/0	177,2 1/0	123,0 1/0	90,3 1/0	69,0 2/0	54,5 2/0	44,1 2/0	30,5 3/1	22,3 5/1	17,0 6/2	13,4 8/3	10,8 9/4	8,9 11/6	7,4 13/9
				P _{ull} f ₂	55,4 0	44,3 1	36,9 1	31,6 1	27,6 1	24,5 2	22,0 2	18,3 3	15,6 4	13,6 5	12,0 6	10,8 8	9,7 9	8,9 11
250	70	FV 250702	30	Q _{ull} f ₁	210,5 0/0	134,6 1/0	93,4 1/0	68,6 1/0	52,4 2/0	41,4 2/0	33,5 2/0	23,1 3/1	16,9 5/1	12,9 6/2	10,1 8/4	8,2 9/6	6,7 11/8	5,6 13/12
				P _{ull} f ₂	42,1 0	33,7 1	28,0 1	24,0 1	21,0 1	18,6 2	16,7 2	13,9 3	11,9 4	10,3 5	9,1 6	8,2 8	7,4 9	6,7 11
310	70	FV 310702	27	Q _{ull} f ₁	169,8 0/0	108,6 1/0	75,3 1/0	55,3 1/0	42,3 2/0	33,3 2/0	26,9 2/0	18,6 3/1	13,6 5/2	10,4 6/3	8,1 8/5	6,5 9/7	5,4 11/11	4,5 13/15
				P _{ull} f ₂	34,0 0	27,1 1	22,6 1	19,3 1	16,9 1	15,0 2	13,5 2	11,2 3	9,5 4	8,3 5	7,3 6	6,5 8	5,9 9	5,4 11
370	70	FV 370702	26	Q _{ull} f ₁	142,2 0/0	90,9 1/0	63,1 1/0	46,3 1/0	35,4 2/0	27,9 2/0	22,6 2/1	15,9 3/1	11,4 5/2	8,7 6/4	6,8 8/6	5,5 9/9	4,5 11/13	3,7 13/18
				P _{ull} f ₂	28,4 0	22,7 1	18,9 1	16,2 1	14,1 1	12,6 2	11,3 2	9,4 3	8,0 4	6,9 5	6,1 6	5,6 8	4,9 9	4,5 11
430	70	FV 430702	25	Q _{ull} f ₁	122,3 0/0	78,2 1/0	54,2 1/0	39,8 1/0	30,4 2/0	24,0 2/0	19,4 2/1	13,4 3/1	9,8 5/2	7,4 6/4	5,8 8/7	4,7 9/10	4,3 11/15	3,2 13/21
				P _{ull} f ₂	24,5 0	19,6 1	16,3 1	13,9 1	12,2 1	10,8 2	9,7 2	8,0 3	6,8 4	5,9 5	5,2 6	4,7 7	4,2 9	3,8 11

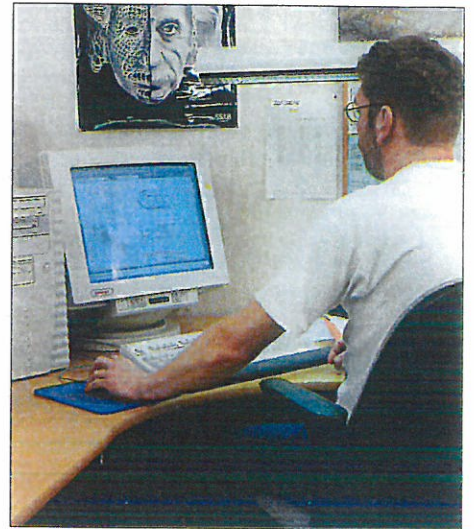




PROJEKTERING

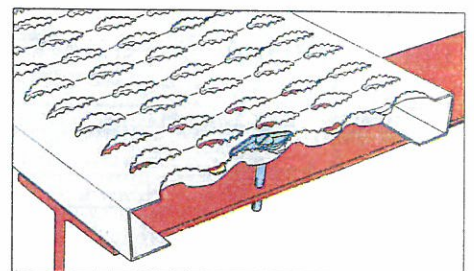
Ofta måste slitsdurken passas till, förses med urtag, sparklistor etc. Bästa resultat erhålles om detta görs vid tillverkningen, före varmförzinkning.

Floby Durk AB hjälper till med projektering och upprättning.

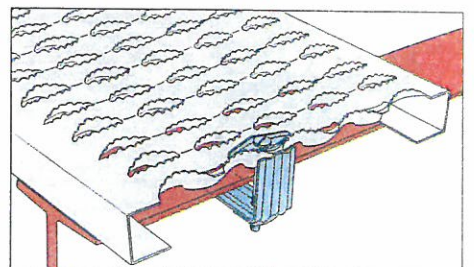


MONTERING

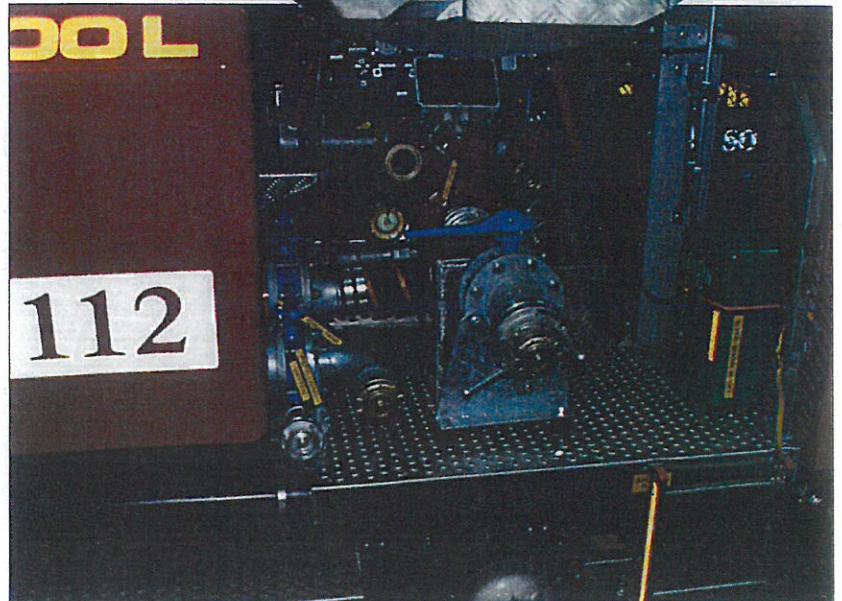
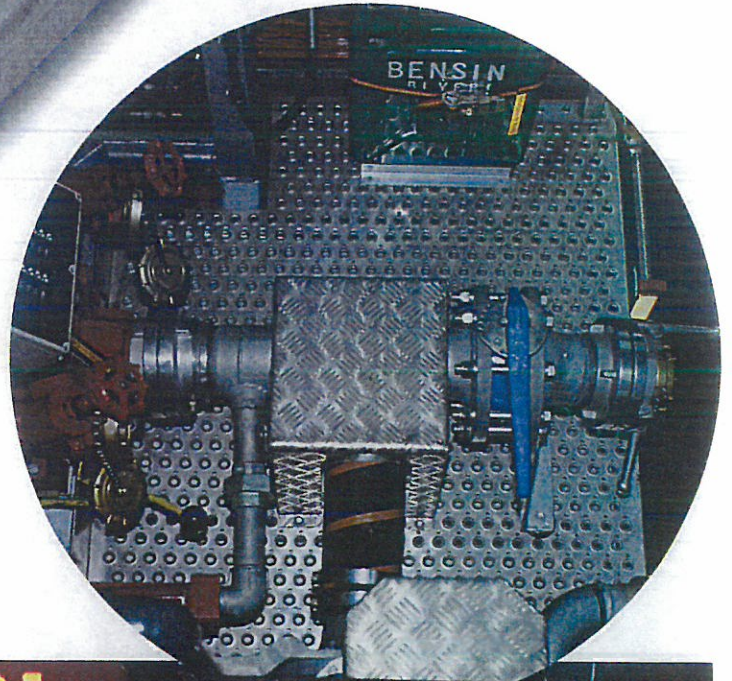
All durk bör förankras mot underredet. Floby slitsdurk kan förankras på olika sätt med hjälp av lagerförda infästningsdetaljer.



Bricka och gängpressande skruv. Hål borras i underredet.



Komplett fästklammer som monteras utan hål i underredet.

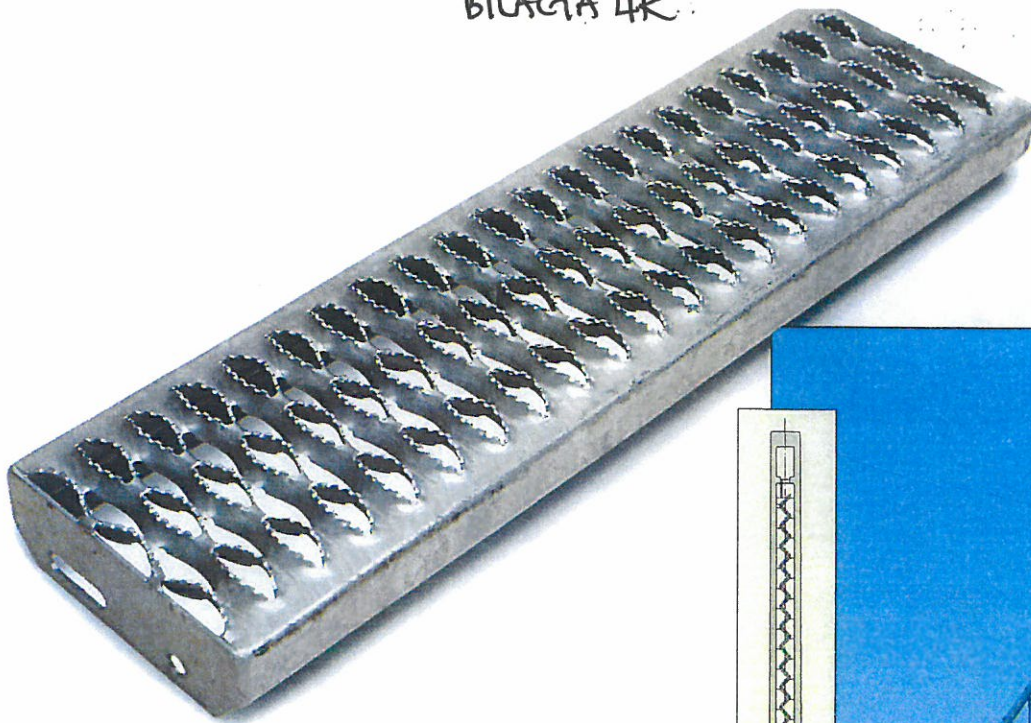


HÅLDURK SPECIAL

I en datorstyrd stansmaskin kan vi tillverka håldurk med specialmönster och storlek upp till 2500 x 1250 mm.

En avancerad bockningsutrustning gör att vi kan leverera kompletta produkter enligt kundönskemål.

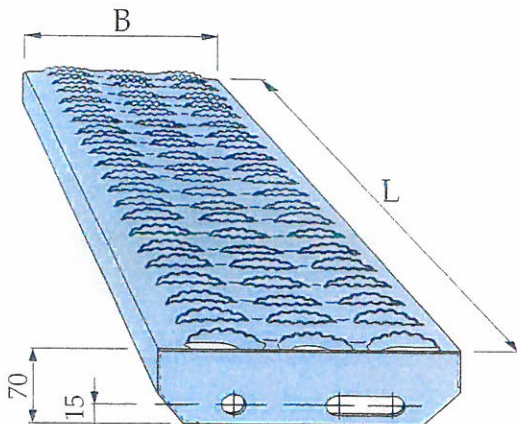
Specialdurk kan tillverkas i stål, rostfritt eller aluminium.



TRAPPSTEG

Floby lagerhåller raka trappsteg och planer i varmförzinkat utförande. Även specialstorlekar tillverkas på beställning.

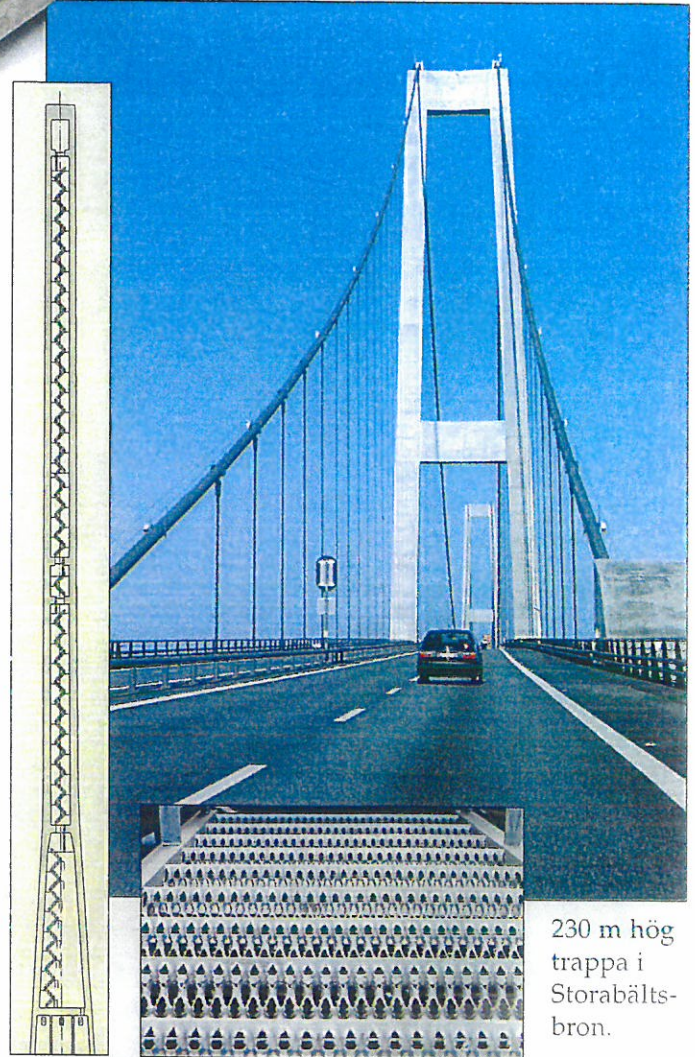
Floby tillverkar även kompletta trappor, helt enligt kundönskemål.



B = 130	50	25	15	40
B = 200	50	65	35	50
B = 260	50	72	58	50

STANDARDDIMENSIONER

Dimension (L x B)	Art.nr	Vikt
500 x 130	FT0513	2,5 kg
600 x 130	FT0613	2,9 kg
600 x 200	FT0620	3,3 kg
700 x 200	FT0720	3,9 kg
800 x 200	FT0820	4,5 kg
800 x 260	FT 0826	5,7 kg
900 x 260	FT0926	6,3 kg
1000 x 260	FT1026	6,9 kg
1100 x 260	FT1126	7,5 kg
1200 x 260	FT1226	8,1 kg
1300 x 260	FT1326	8,7 kg
1400 x 260	FT1426	9,3 kg



230 m hög trappa i Storabälsbron.



Säkrare byggarbetsplatser med slitsdurk.

ANDRA PRODUKTER FRÅN FLOBY DURK



Specialtrappor. Platsbyggda trappor i spiral eller rakt utförande.



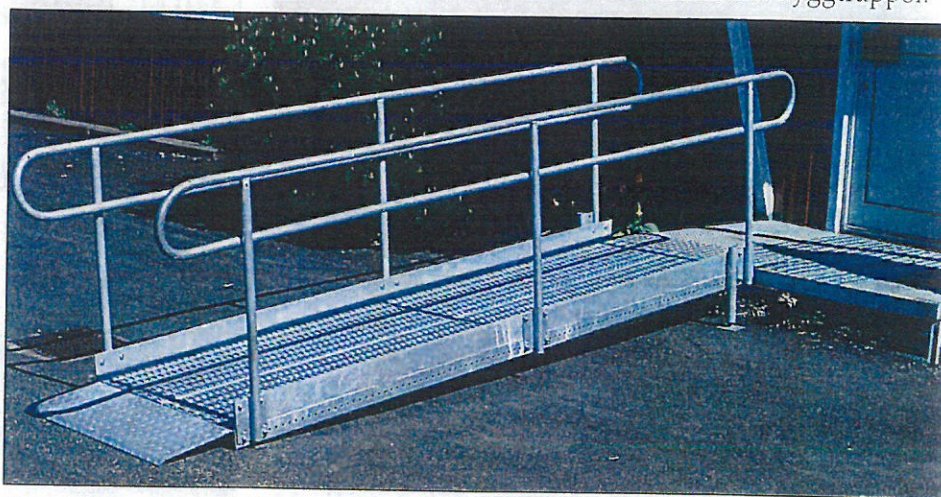
Raka trappor i standardutförande.



Lättmonterade och halksäkra byggtrappor.



Spiraltrappor för utom- eller inomhusbruk.



Handikappamper och andra gångramper samt plattformar av olika slag.

FLOBY DURK AB

FLOBY DURK AB • Box 29 • 520 40 Floby

Tel. 0515-408 20 • Fax. 0515-405 55

E-mail: flobydurk@comint.se

INTYG

Härmed intygas att Floby Durks AB:s broschyr "SLITSDURK För maximal säkerhet" märkt "0001" trycktes hos oss och levererades till Floby Durk AB år 2000.

Halmstad 2011-12-16

Ort och datum

IndustriReklam i Halmstad AB

Underskrift

Johny Nikansson
Namnförtydligande samt titel

Stabil- sikkerhedsriste og trin

Prisliste

Gældende fra 1. 1. 1991

**inger i særklasse –
med sikkerhed:**

Det største lagerførte program i
„sikkert fodfæste“-produkter.
Enestående i sikkerhed, kvalitet og
omfang.

Sikkert fodfæste til

- trapper
- gallerier
- gangbroer
- etageadskillelser
- gang-, cykelstier
- proces-, industrianlæg
- offshore-, skibskonstruktioner
- køretøjer, mobilt materiel



Ideer og
nytænkning
i metalplade

Tandebæk
9/90

DK

Facts om Stabil-riste



Stabil-programmet er Europas største inden for skridsikre risteplanker – med en programbredde, styrke og kvalitet, der åbner helt nye muligheder for rådgivere, konstruktører og brugere, når det gælder sikkert fodfæste.

Hvorfor 9 forskellige sikkerhedsoverflader?

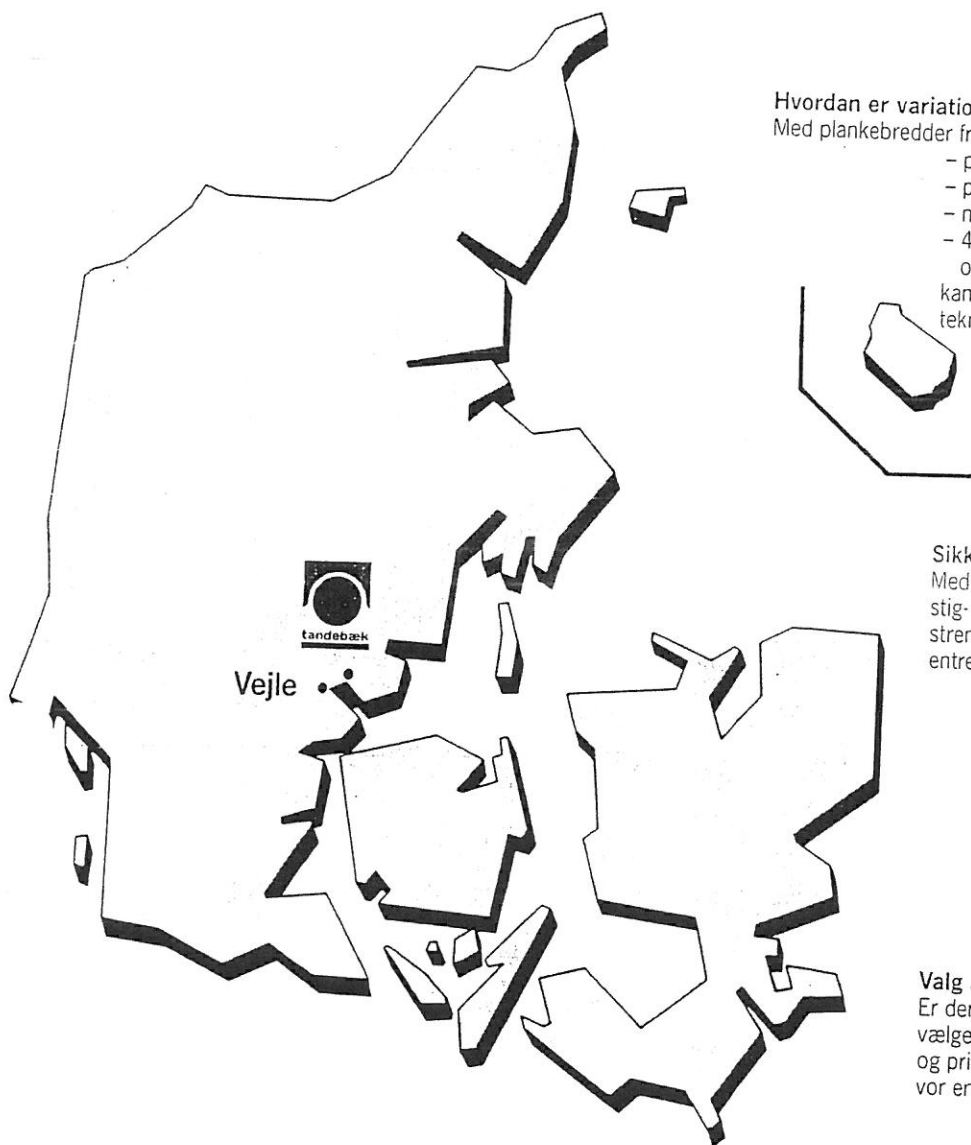
Fordi en enkelt ristetype ikke både kan give optimal sikkerhed på et rensningsanlæg, et industri-anlæg og på en trappe i et butiksmiljø. Med 9 sikkerhedsoverflader er det ikke længere nødvendigt at acceptere den næstbedste løsning.

Hvordan er variationsmulighederne i Stabil-programmet?

Med plankebredder fra 100 til 800 mm

- profilhøjder fra 25 til 100 mm
- plankelængder op til 6.000 mm
- materialetykkelse fra 1,5 til 3,0 mm
- 4 materialemuligheder

og så de 9 overfladetyper, kan vi imødekomme næsten ethvert ønske, teknisk såvel som designmæssigt.



Sikkert fodfæste – også til folk på farten
Med det omfattende program inden for lejder-, stig- og reposttrin, kan vi til fulde indfri de stadig strengere krav der stilles til kran- og tankvogne, entreprenør, landbrugs-, skovmaskiner m.v.

Valg af produkt og dimensioner:

Er der tvivl om hvilket produkt der er optimalt at vælge til netop Deres opgave, sikkerheds-, styrke- og prismæssigt, står vi gerne til rådighed med vor erfaring og viden.

Facts om Stabil-riste	side	2
Sikkerhedsriste, meterverer		4- 7
- Stabil Diamant	4-5	
- Stabil Diamant S	5	
- Stabil Comfort S	6	
- Stabil Comfort K	6	
- Stabil Arkade	7	
- Stabil Facet	7	
- Stabil Uni-Flex	7	
Montageteknik		8- 9
Trappetrin		10-15
- ligeløbstrin	10-11	
- spindeltrin med centerrør	12-13	
- spindeltrin for påsvejsning	14-15	
Lejdertrin		16-17
Specialtrin: opstignings-, repos- og klaptrin		18-23
Riste for afløbsrender		24
Køreplader		25
Salgs- og leveringsbetingelser		26

Priser i denne liste er nettopriser, excl. moms.
 For lejdertrin og specialtrin gælder særlige rabatsatser.
 Priser gælder ab Tandebæk, Daugård. Ved ordre under Dkr. 1.000,- beregnes
 eksp. gebyr på Dkr. 90,-.
 Iøvrigt henvises til vore salgs- og leveringsbetingelser.
 Intet salg til private.

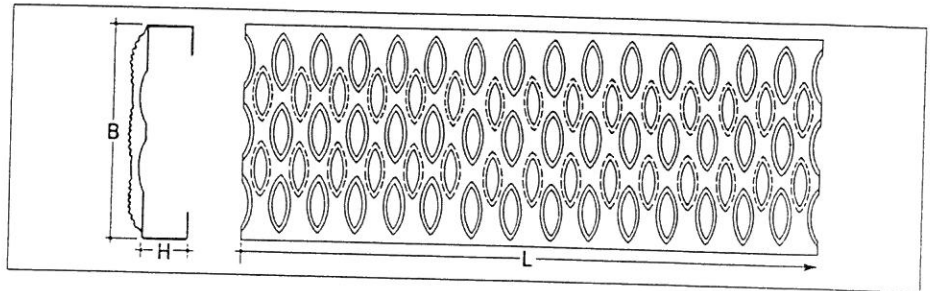


Sikkerhedsriste, metervarer



Stabil Diamant

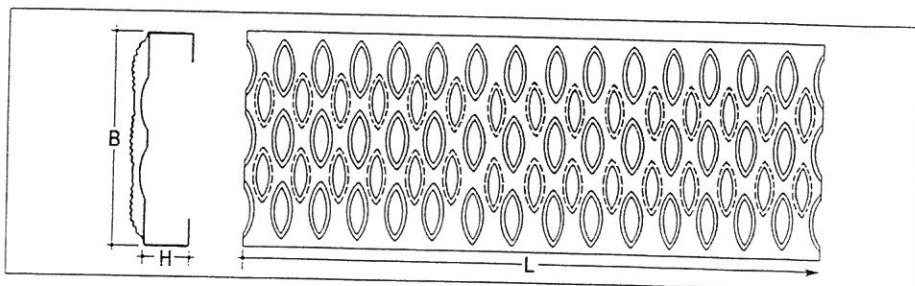
Prisen gælder for de nævnte længder.
For andre længder (altid delelig med 30)
anvendes prisen på nærmest længere planke.



Materiale	Mål i mm			L = 3.000 mm		Pris i Dkr. for andre længder L = mm						
	S	H	B	Bestillings-nr.	Pris/Dkr.	2.490	1.980	1.500	990	750	480	6.000
StW 22 ubehandlet	2,5	40	180	60 21 00 30 67 001	286,20	257,70	214,70	157,05	114,80	94,00	72,00	-
	2,5	40	240	60 21 00 30 68 001	325,10	292,45	243,40	181,60	133,55	106,10	80,90	-
	2,5	40	300	60 21 00 30 69 001	363,60	327,00	271,25	201,35	146,40	117,70	88,20	-
	2,5	40	480	60 21 00 30 72 001	482,15	433,90	360,30	282,50	206,80	156,85	116,90	-
StW 22 galvaniseret uden huller i lodret flig „H“	1,5	25	250	60 21 01 04 11 001	178,50	160,60	136,45	102,35	74,05	66,60	50,35	-
	2	40	120	60 21 00 00 71 002	249,60	224,65	190,50	141,45	102,80	83,20	62,00	-
	2	40	180	60 21 00 01 85 002	295,80	265,80	225,90	168,90	121,10	97,35	72,80	-
	2	40	240	60 21 00 03 00 002	342,00	306,60	260,40	195,50	140,20	112,30	82,80	-
	2	40	300	60 21 00 30 62 002	388,55	347,40	294,95	223,00	158,90	128,10	93,00	-
	2	40	360	60 21 00 30 63 002	405,20	364,85	308,70	241,30	174,70	138,50	98,20	-
	2	40	420	60 21 00 30 64 002	482,60	434,30	366,50	287,00	206,35	158,50	115,65	-
	2	40	480	60 21 00 30 65 002	529,20	472,60	401,20	314,10	225,10	173,90	125,65	-
	2,5	40	120	60 21 00 30 66 002	297,90	268,30	226,70	168,10	121,90	97,80	72,40	-
	2,5	40	180	60 21 00 30 67 002	355,30	319,90	266,25	203,00	146,00	116,90	85,30	639,80
	2,5	40	240	60 21 00 30 68 002	413,50	369,00	313,25	237,10	173,50	135,20	95,90	781,50
	2,5	40	300	60 21 00 30 69 002	470,90	420,20	356,90	271,65	192,60	153,70	111,50	848,00
	2,5	40	360	60 21 00 30 70 002	532,90	512,50	403,10	314,90	226,30	174,10	126,70	-
	2,5	40	420	60 21 00 30 71 002	588,65	529,60	446,00	348,60	249,40	193,00	138,40	-
	2,5	40	480	60 21 00 30 72 002	646,30	557,90	489,20	382,70	273,30	211,30	152,70	1163,60
	2	50	120	60 21 00 30 73 002	265,00	238,40	202,20	150,20	108,20	87,80	65,75	-
	2	50	180	60 21 00 30 74 002	311,20	280,40	237,10	178,70	128,15	109,80	75,90	-
	2	50	240	60 21 00 30 75 002	357,80	322,00	271,90	204,30	105,25	117,30	86,10	-
	2	50	300	60 21 00 30 76 002	403,95	363,60	307,00	232,15	177,20	132,70	97,35	-
	2	50	360	60 21 00 30 77 002	451,40	406,45	344,00	268,30	193,90	149,60	108,60	-
	2	50	420	60 21 00 30 78 002	499,20	448,45	377,75	298,30	212,60	163,50	119,00	-
	2	50	480	60 21 00 30 79 002	545,00	491,30	412,30	322,80	231,70	178,90	129,60	-
	2,5	50	120	60 21 00 30 80 002	316,60	285,00	245,45	180,55	129,80	104,85	77,00	-
	2,5	50	180	60 21 00 30 81 002	374,40	337,00	284,55	214,25	153,10	123,15	89,90	-
	2,5	50	240	60 21 00 30 82 002	432,65	386,50	327,80	248,80	177,20	141,45	103,20	-
	2,5	50	300	60 21 00 30 83 002	490,50	437,20	371,80	282,05	200,95	160,60	116,10	-
	2,5	50	360	60 21 00 30 84 002	549,55	494,60	416,40	325,95	233,80	180,55	130,20	-
	2,5	50	420	60 21 00 30 85 002	607,40	546,60	460,50	359,40	275,40	198,85	143,95	-
	2,5	50	480	60 21 00 30 86 002	665,20	593,20	503,80	393,55	280,60	218,00	156,40	-
	2,5	75	120	60 21 00 10 44 002	365,30	328,85	278,30	209,25	149,15	125,20	88,20	-
	2,5	75	180	60 21 00 10 43 002	423,10	380,65	320,75	242,50	173,50	138,55	100,70	-
	2,5	75	240	60 21 00 10 33 002	480,90	432,65	364,00	277,10	196,60	156,85	114,40	-
	2,5	75	300	60 21 00 10 40 002	538,30	484,65	406,85	309,90	220,50	184,70	127,30	-
2,5	75	360	60 21 00 10 42 002	597,80	537,90	453,45	354,40	253,80	195,50	141,90	-	
2,5	75	420	60 21 00 32 57 002	656,05	590,30	496,70	388,10	276,65	213,82	154,35	-	
2,5	75	480	60 21 00 30 36 002	713,45	635,65	539,60	422,70	300,60	233,00	176,60	-	

Stabil Diamant

Prisen gælder for de nævnte længder.
For andre længder (altid delelig med 30)
anvendes prisen på nærmest længere planke.



Materiale	Mål i mm			L = 3.000 mm		Pris i Dkr. for andre længder L = mm						
	S	H	B	Bestillings-nr.	Pris/Dkr.	2.490	1.980	1.500	990	750	480	6.000
Rustfrit stål AISI 304	2	40	120	60 21 01 2952 001	942,25	830,35	688,90	516,70	361,50	289,55	216,75	-
	2	40	180	60 21 00 01 85 004	1004,65	904,00	750,50	562,85	393,95	315,35	236,30	-
	2	40	240	60 21 00 03 00 004	1087,00	978,45	812,05	609,00	426,40	341,10	255,85	-
	2	40	300	60 21 00 30 62 004	1163,55	1047,10	869,45	651,90	456,40	365,05	273,75	-
Aluminium AlMg ₃	2,5	40	180	60 21 00 30 67 003	474,90	427,65	354,00	259,20	188,00	150,60	114,40	-
	2,5	40	240	60 21 00 30 68 003	545,00	490,50	404,60	298,30	215,10	173,10	129,60	-
	2,5	40	300	60 21 00 30 69 003	614,45	553,30	456,40	338,20	241,50	193,45	143,95	-
	2,5	50	300	60 21 00 30 83 003	638,60	574,50	473,00	388,55	251,70	201,35	149,80	-
	2,5	75	420	60 21 00 32 57 003	841,20	757,10	622,80	481,75	348,20	265,40	185,95	-
	2,5	75	480	60 21 00 30 36 003	910,00	819,10	674,10	521,70	374,80	287,50	210,90	-
	2,5	40	400	60 21 00 32 06 003	739,25	665,20	552,05	414,35	290,00	231,70	173,90	1330,40
	2,5	50	400	60 21 00 30 47 003	762,55	686,40	569,70	427,25	299,10	239,20	179,30	1372,40

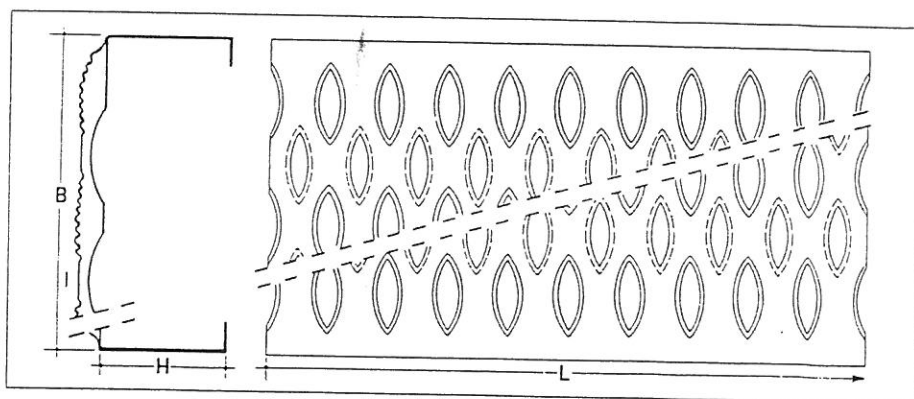
Stabil Diamant S

En ny sikkerhedsrist fra Graepel med væsentlig højere profilering end den velkendte Diamant:

- suveræn skridsikkerhed
- optimal fortrængningsrum og dræneffekt
- styrke og stabilitet i særklasse.

Kort og godt: sikkert fodfæste, selv under de værste tænkelige forhold.

Prisen gælder for de nævnte længder.
For andre længder (altid delelig med 50)
anvendes prisen på nærmest længere planke.

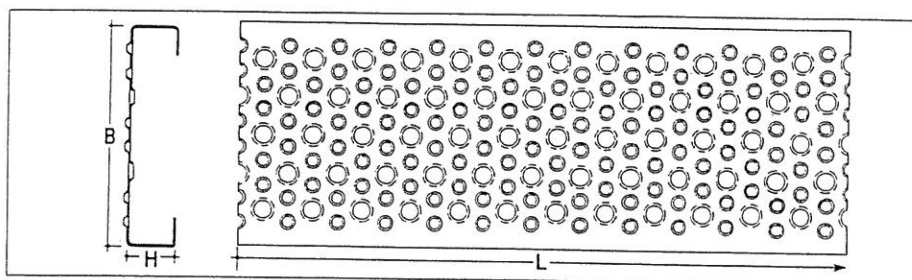


Materiale	Mål i mm			L = 3.000 mm		Pris i Dkr. for andre længder L = mm						
	S	H	B	Bestillings-nr.	Pris/Dkr.							
StW 22 galvaniseret	2	100	400	60 21 01 11 52 001	379,80	-	-	-	-	-	-	-
	2	100	500	60 21 01 11 53 001	423,90	-	-	-	-	-	-	-
	2	100	600	60 21 01 11 54 001	524,20	-	-	-	-	-	-	-
	2,5	75	400	60 21 01 11 48 001	422,05	-	-	-	-	-	-	-
	2,5	75	500	60 21 01 11 49 001	478,60	-	-	-	-	-	-	-
	2,5	75	600	60 21 01 11 50 001	489,50	-	-	-	-	-	-	-
	2,5	75	800	60 21 01 11 51 001	703,50	-	-	-	-	-	-	-
	3	100	800	60 21 01 11 55 001	880,70	-	-	-	-	-	-	-



Stabil Comfort S

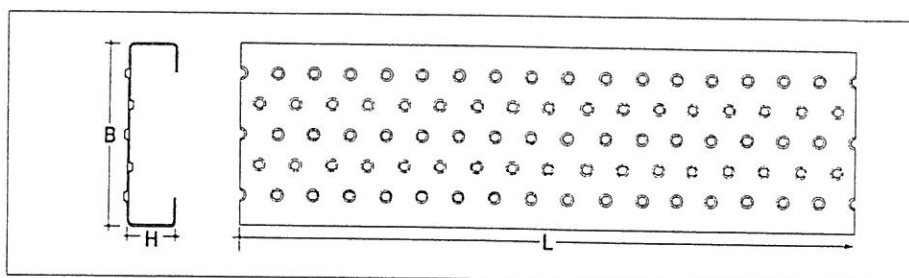
Prisen gælder for de nævnte længder.
For andre længder (altid delelig med 40)
anvendes prisen på nærmest længere planke.



Materiale	Mål i mm			L = 3.000 mm		Pris i Dkr. for andre længder L = mm						
	S	H	B	Bestillings-nr.	Pris/Dkr.	2.480	2.000	1.480	1.000	760	480	6.000
StW 22 galvaniseret	2,5	40	120	60 27 00 07 18 001	297,90	268,30	226,70	169,30	121,90	97,80	72,40	-
	2,5	40	180	60 27 00 02 83 001	355,30	319,90	266,25	203,00	146,00	116,90	85,30	-
	2,5	40	240	60 27 00 02 84 001	413,50	369,00	313,25	237,10	173,50	135,00	99,00	-
	2,5	40	300	60 27 00 02 85 001	470,90	420,20	356,95	271,65	192,60	153,50	111,50	-
	2,5	40	360	60 27 00 07 19 001	532,90	512,50	403,10	314,90	226,30	174,10	126,70	-
	2,5	40	420	60 27 00 05 56 001	588,65	529,60	446,00	348,60	249,40	193,00	139,40	-
	2,5	40	480	60 27 00 02 86 001	646,30	576,60	489,20	382,70	273,30	211,35	152,70	-
Rustfrit stål AISI 304	2	40	240	60 27 00 04 30 001	1087,00	978,45	812,05	609,00	426,40	341,10	255,85	-
	2	40	300	60 27 00 07 17 001	747,55	1047,10	869,45	651,90	456,40	365,05	273,75	-

Stabil Comfort K

Prisen gælder for de nævnte længder.
For andre længder (altid delelig med 30)
ændes prisen på nærmest længere planke.

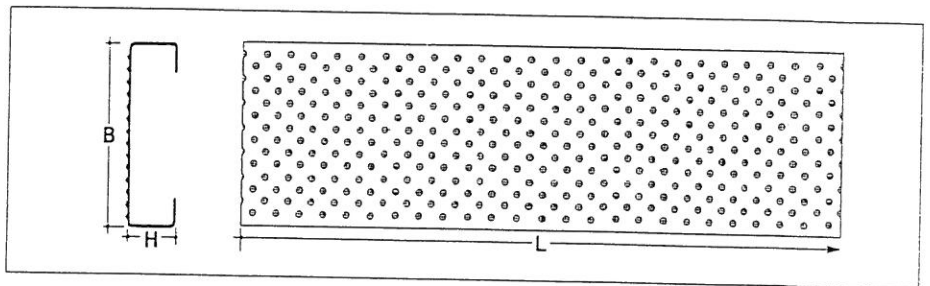


Materiale	Mål i mm			L = 3.000 mm		Pris i Dkr. for andre længder L = mm						
	S	H	B	Bestillings-nr.	Pris/Dkr.	2.490	1.980	1.500	990	750	480	6.000
StW 22 galvaniseret	2	40	150	60 20 00 00 75 001	277,10	249,60	207,20	155,60	108,60	87,20	65,30	-
	2	40	200	60 20 00 00 76 001	311,20	280,40	232,55	174,50	122,30	97,80	73,20	-
	2	40	250	60 20 00 00 77 001	352,80	317,40	263,35	197,60	138,55	110,70	83,20	-



Stabil Arkade

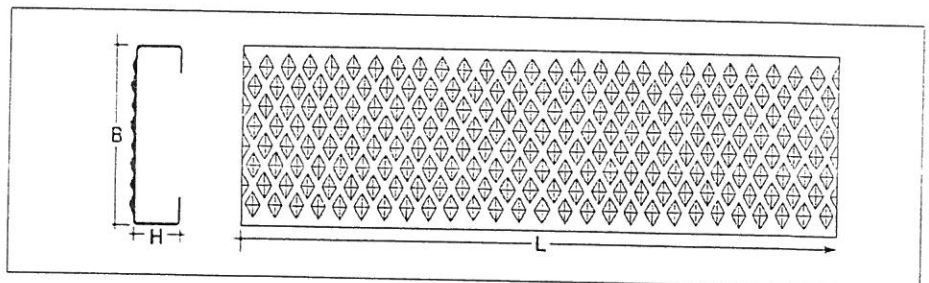
Prisen gælder for de nævnte længder.
For andre længder (altid delelig med 40)
anvendes prisen på nærmest længere planke.



Materiale	Mål i mm			L = 3.000 mm		Pris i Dkr. for andre længder L = mm						
	S	H	B	Bestillings-nr.	Pris/Dkr.	2.480	2.000	1.480	1.000	760	480	6.000
StW 22 værks- galvaniseret	2	40	120	60 20 00 01 86 001	201,80	181,00	150,40	99,65	69,70	56,20	41,80	-
	2	40	180	60 20 00 01 87 001	245,45	220,90	183,25	134,20	93,80	75,30	56,40	-
	2	40	240	60 20 00 01 88 001	289,10	260,85	216,10	168,70	117,95	94,45	70,95	-

Stabil Facet

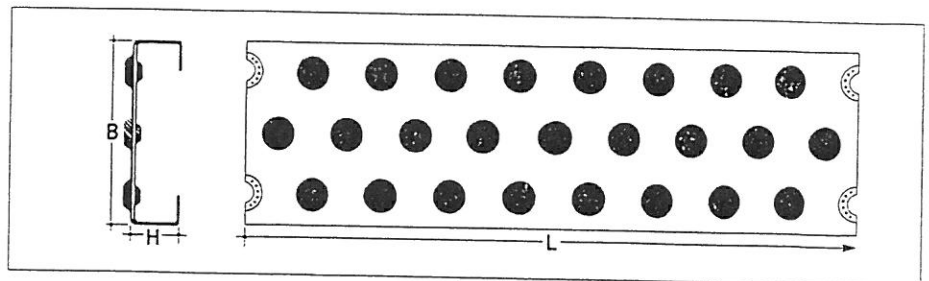
Prisen gælder for de nævnte længder.
For andre længder (altid delelig med 40)
anvendes prisen på nærmest længere planke.



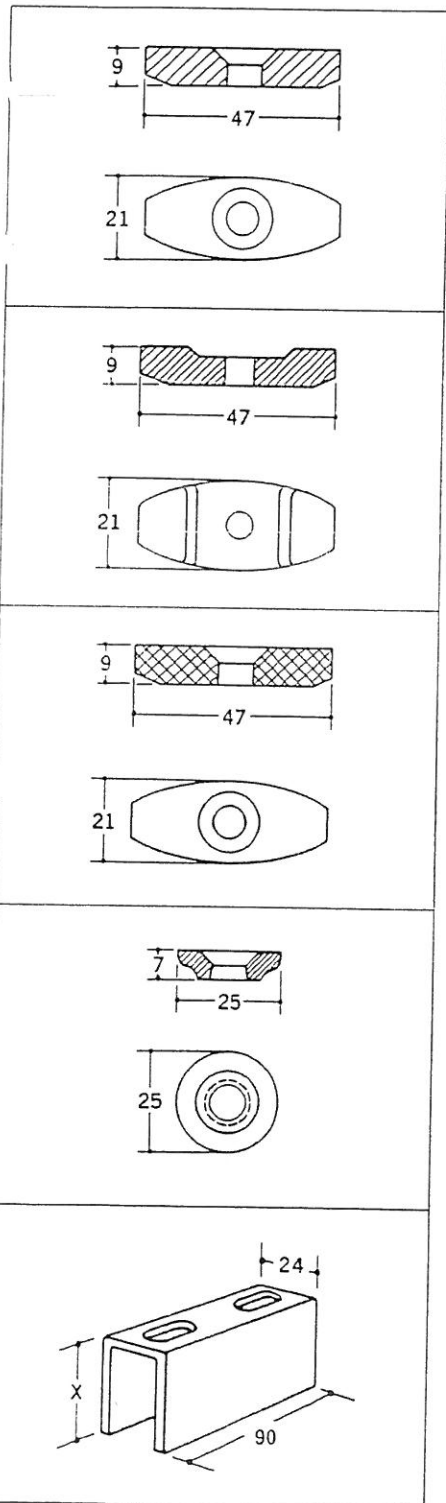
Materiale	Mål i mm			L = 3.000 mm		Pris i Dkr. for andre længder L = mm						
	S	H	B	Bestillings-nr.	Pris/Dkr.	2.480	2.000	1.480	1.000	760	480	6.000
StW 22 værks- galvaniseret	2	40	150	60 26 00 06 91 001	223,40	200,95	166,80	116,90	81,75	65,75	49,10	-
	2	40	200	60 26 00 06 92 001	260,00	234,20	194,30	145,60	101,90	81,75	61,20	-
	2	40	250	60 26 00 06 93 001	296,60	265,40	221,75	170,15	122,10	97,80	73,20	-

Stabil Uni-Flex

Gummiproppe er vedlagt; leveres i rød eller
sort.
Prisen gælder for de nævnte længder. For
andre længder anvendes prisen på nærmest
længere planke.

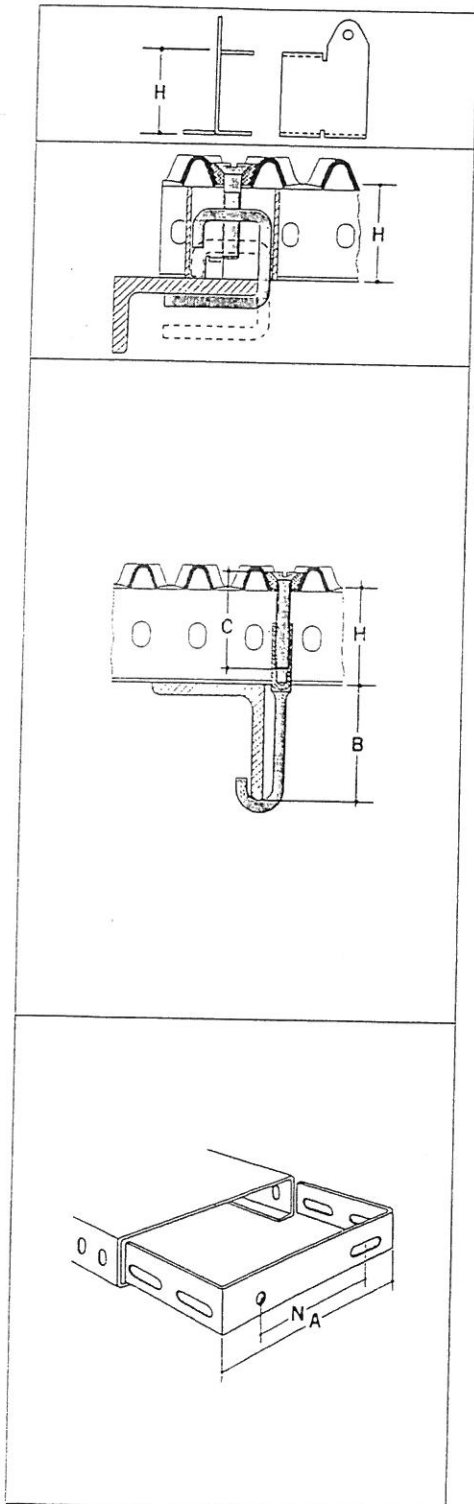


Materiale	Mål i mm			L = 3.000 mm		Pris i Dkr. for andre længder L = mm						
	S	H	B	Bestillings-nr.	Pris/Dkr.	2.500	2.000	1.500	1.000	750	500	6.000
StW 22 galvaniseret	2,5	40	250	60 20 00 00 80 001	588,65	529,60	439,70	329,90	230,90	184,70	138,55	-



	Betegnelse	Bestillings-nr.	Pris/Dkr.
Olive for Stabil Diamant (50 stk./kart)	Stål-olive F galvaniseret med forsænket hul	3 00 04 00 001	2,50/stk.
	Stål-olive R galvaniseret med ret hul	3 00 37 89 001	2,50/stk.
	Kunststof-olive F med forsænket hul	3 00 03 66 001	2,50/stk.
Skive/stjerne for Stabil Comfort og Comfort S (50 stk./kart.)	Stål-skive F galvaniseret med forsænket hul	3 00 37 88 001	2,50/stk.
	Kunststof-stjerne F med forsænket hul	3 00 03 67 001	2,50/stk.
Distanceprofil for alle Graepel sikkerhedsriste (enkeltstyk)	Galvaniseret stålplade X = ristehøjde 40 mm X = ristehøjde 50 mm X = ristehøjde 75 mm	60 80 00 00 13 001 60 80 00 00 20 001 60 80 00 00 05 001	6,70/stk. 6,70/stk. 6,70/stk.





	Betegnelse	Bestillings-nr.	Pris/Dkr.	
Koblingsprofil for alle Graepel sikkerhedsriste (enkeltstyk)	Galvaniseret stålplade			
	H = 40 mm	60 21 01 1091 001	4,80/stk.	
	H = 50 mm	60 21 01 1090 001	4,80/stk.	
C-clips galvaniseret, komplet med hus, C-stykke, skrue og olive/skive (10 sæt pr. kart.)	Diamant H = 40 mm	60 21 00 99 05 001	21,40/sæt	
	olive H = 50 mm	60 21 00 99 06 001	21,40/sæt	
	H = 75 mm	60 21 00 99 07 001	21,40/sæt	
	Comfort C H = 40 mm	60 27 00 01 77 001	21,40/sæt	
	Comfort S H = 50 mm	60 27 00 01 78 001	21,40/sæt	
	skive H = 75 mm	60 27 00 01 79 001	21,40/sæt	
J-krog galvaniseret stål, komplet med krog, skrue og olive/skive (10 sæt pr. kart.)	Diamant H B C			
	olive mm mm mm			
	40 60 40	3 00 03 62 001	17,30/sæt	
	40 70 50	3 00 05 67 001	17,30/sæt	
	40 80 60	3 00 05 70 001	17,30/sæt	
	50 50 40	3 00 03 62 001	17,30/sæt	
	50 60 50	3 00 05 67 001	17,30/sæt	
	50 70 60	3 00 05 70 001	17,30/sæt	
	75 40 50	3 00 05 67 001	17,30/sæt	
	75 50 65	3 00 37 94 001	17,30/sæt	
	75 60 75	3 00 37 95 001	17,30/sæt	
	Comfort C H B C			
	Comfort S mm mm mm			
	skive 40 60 40	3 00 03 65 001	17,30/sæt	
	40 70 50	3 00 05 73 001	17,30/sæt	
	40 80 60	3 00 05 74 001	17,30/sæt	
	50 50 40	3 00 05 65 001	17,30/sæt	
	50 60 50	3 00 05 73 001	17,30/sæt	
	50 70 60	3 00 05 74 001	17,30/sæt	
	75 40 50	3 00 05 73 001	17,30/sæt	
75 50 65	3 00 37 92 001	17,30/sæt		
75 60 75	3 00 37 93 001	17,30/sæt		
Vinkelbeslag – justerbart kompenserer for afvigelser i vange- afstanden på op til 30 mm pr. vinkel (sætvis), komplet med 1 stk. vinkel og 4 selvvlåsende boltesæt	Mål i mm			
	A N for ristebredde			
	115 060 120	galvaniseret	60 21 00 30 50 002	15,80/sæt
	145 090 150		60 27 00 04 77 001	15,80/sæt
	175 090 180		60 21 00 30 51 002	15,80/sæt
	195 110 200		60 27 00 04 78 001	15,80/sæt
	235 120 240		60 21 00 30 52 002	15,80/sæt
	245 130 250		60 27 00 00 86 001	15,80/sæt
	295 180 300		60 21 00 30 53 002	15,80/sæt
	355 240 360		60 21 00 30 54 002	15,80/sæt
	415 300 420		60 21 00 30 55 002	15,80/sæt
	475 360 480		60 21 00 30 56 002	15,80/sæt
	115 060 120	rustfrit	60 21 01 29 53 004	31,20/sæt
	175 090 180		60 21 01 29 54 004	31,20/sæt
	235 120 240		60 21 00 30 52 004	31,20/sæt
	295 180 300		60 21 00 30 53 004	31,20/sæt

Trappetrin for ligeløbstrapper

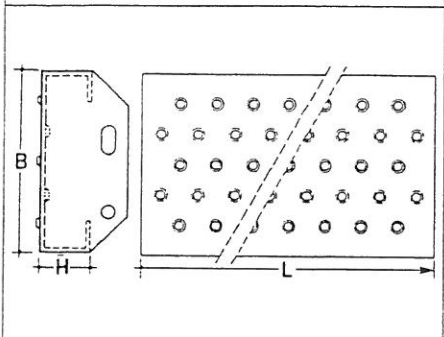
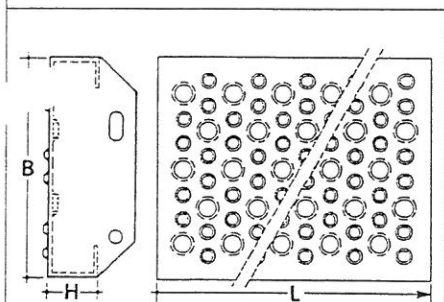
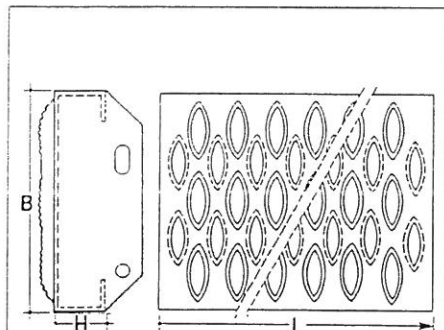
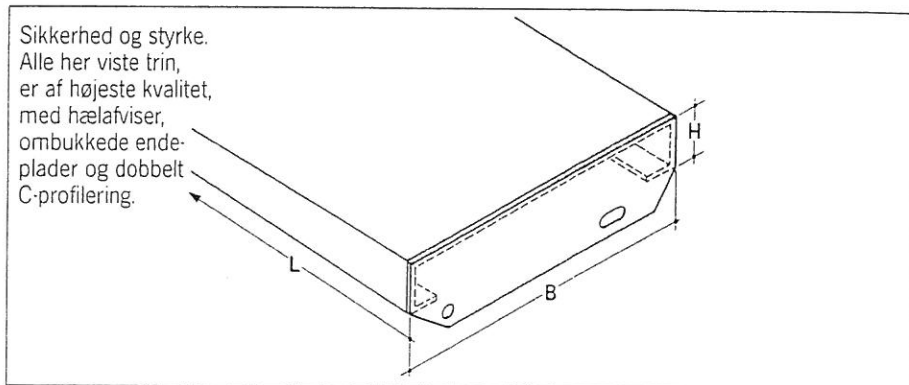


Ligeløbstrin

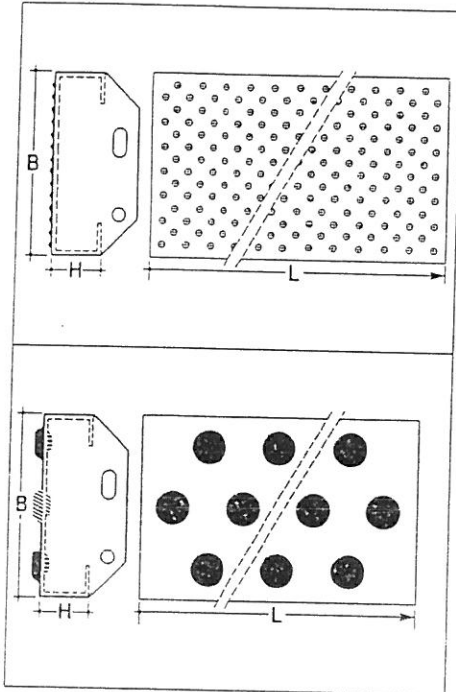
med ombukkede og svejste endeplader.
StW 22, galvaniseret.

Alternativ:

— kåret af metervareriste, evt. monteret
med vinkelbeslag (se „Montageteknik“)



Ristetype	Mål i mm				Bestillings-nr.	Pris/Dkr.
	S	H	B	L		
Stabil Diamant StW 22 galvaniseret	2	40	120	600	60 28 00 06 99 002	111,30
	2	40	180	600	60 28 00 06 78 002	121,50
	2	40	240	600	60 28 00 06 79 002	131,05
	2	40	300	600	60 28 00 06 80 002	158,90
	2	40	180	800	60 28 00 06 81 002	133,55
	2	40	240	800	60 28 00 06 82 002	146,20
	2	40	300	800	60 28 00 06 83 002	178,05
	2	40	240	1.000	60 28 00 06 85 002	167,25
	2	40	300	1.000	60 28 00 06 86 002	196,80
	2,5	40	240	1.200	60 28 00 06 88 002	193,45
2,5	40	300	1.200	60 28 00 06 89 002	223,00	
Stabil Comfort S StW 22 galvaniseret	2	40	240	800	60 28 00 01 37 002	146,20
	2	40	240	1.000	60 28 00 01 38 002	167,25
Stabil Comfort K StW 22 galvaniseret	2	40	250	800	60 28 00 02 17 001	146,20
	2	40	250	1.000	60 28 00 02 18 001	167,25

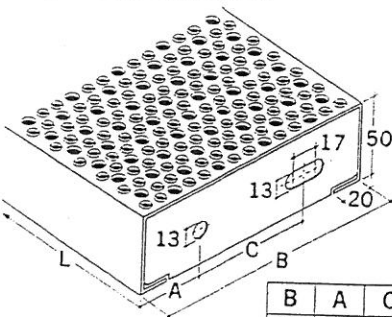


Ristetype	Mål i mm				Bestillings-nr.	Pris/Dkr.
	S	H	B	L		
Stabil Arkade StW 22 værks- galvaniseret den ombuk- kede endeflig er ikke efter- svejst	2	40	250	800	60 28 00 02 19 001 60 28 00 02 20 001	112,30 133,55
	2	40	250	1.000		
Stabil Uni-Flex StW 22 galvaniseret Gummiproppe er vedlagt; leveres i rød eller sort.	2,5	40	250	800	60 28 00 02 26 001 60 28 00 02 27 001	209,25 245,90
	2,5	40	250	1.000		

Nyhed: Stabil Comfort TS

med sikkerhedsoverflade, specielt udviklet til trapper og podier

- skridmønster helt ud til trinforkant
- arkitektonisk tiltalende overflade
- hælafliser (dobbelt C-profilering)
- meget høj bærestyrke
- isvejste endestykker
- også velegnet til podie o.l.



B	A	C
160	40	78
210	50	102
260	55	142
310	55	191

Mål i mm

Stabil Comfort TS	2	50	160	400	60 27 00 10 29 001	73,80
StW 22 galvaniseret	2	50	160	500	60 27 00 10 30 001	79,70
	2	50	210	500	60 27 00 10 31 001	87,05
	2	50	160	600	60 27 00 10 32 001	86,10
	2	50	210	600	60 27 00 10 33 001	93,00
	2	50	160	700	60 27 00 10 34 001	92,50
	2	50	210	700	60 27 00 10 35 001	100,90
	2	50	210	800	60 27 00 10 36 001	103,80
	2	50	260	800	60 27 00 10 37 001	109,70
	2	50	210	900	60 27 00 10 38 001	111,70
	2	50	260	900	60 27 00 10 39 001	120,55
	2	50	210	1.000	60 27 00 10 40 001	118,80
	2	50	260	1.000	60 27 00 10 41 001	132,30
	2	50	310	1.000	60 27 00 10 42 001	145,10
	2	50	260	1.200	60 27 00 10 43 001	140,20
	2	50	310	1.200	60 27 00 10 44 001	160,90
	2	50	260	1.300	60 27 00 10 45 001	152,05
	2	50	310	1.300	60 27 00 10 46 001	169,70
	2	50	260	1.500	60 27 00 10 47 001	165,80
	2	50	310	1.500	60 27 00 10 48 001	182,00

Trappetrin i andre ristetyper og mål kan leveres. Forespørg venligst.



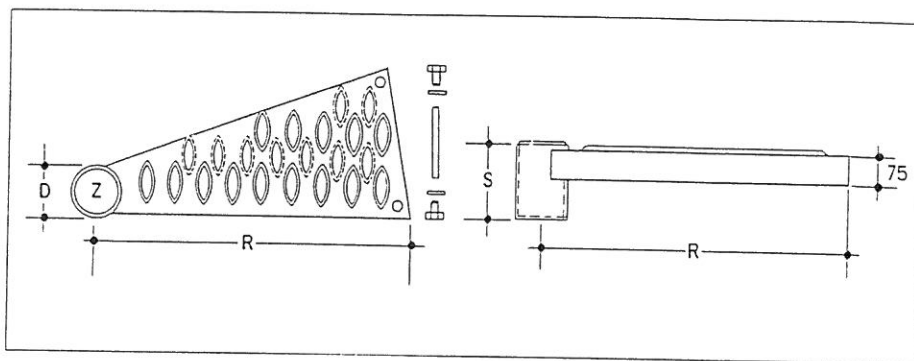
Trappetrin: spindeltrin med centerrør



Disse trappetrin leveres med påsvejet centerrør for montage på centersøjle. Trin leveres med trappebolt og skruer. Perforering og prægning forløber altid parallelt med trinfor-kant.

Spindeltrappetrin med centerrør ligger som fabrikket på centrallager. Ved bestilling (opgiv stigningen „S“) bliver centerrør og trappebolt individuelt tilpasset den aktuelle spindeltrappe.

Leveringstid: ca. 4 uger.

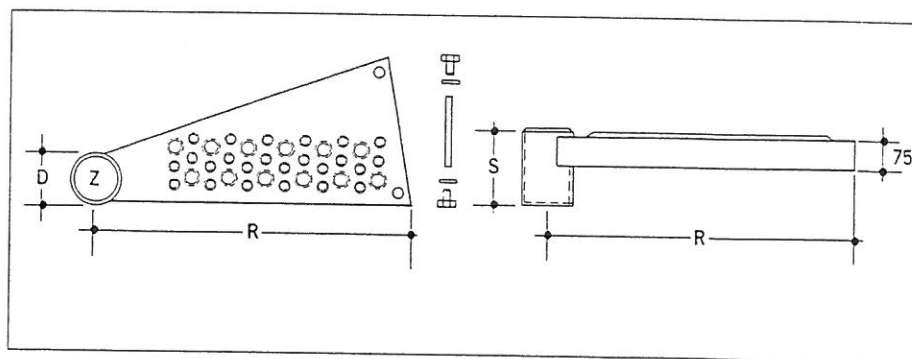


Ristetype	Materiale	Trappe-radius R i mm	Rørdiameter D i mm		Centersøjle udv. dia. Z i mm	Antal trin N pr. vinding	Bestillingsnummer for type		Pris/Dkr.
			udv.	indv.			højre-drejende	venstre-drejende	
Stabil Diamant	StW 22 galva- niseret, 2,5 mm	800	127,0	117,0	114,3	14	60 29 00 01 60 001	60 29 00 01 61 001	344,05
		800	127,0	117,0	114,3	15	60 29 00 01 62 001	60 29 00 01 63 001	344,05
		800	127,0	117,0	114,3	16	60 29 00 01 64 001	60 29 00 01 65 001	344,05
		1.000	152,0	142,4	139,7	14	60 29 00 01 66 001	60 29 00 01 67 001	407,30
		1.000	152,0	142,4	139,7	15	60 29 00 01 68 001	60 29 00 01 69 001	407,30
		1.000	152,0	142,4	139,7	16	60 29 00 01 70 001	60 29 00 01 71 001	396,05
		1.000	152,0	142,4	139,7	18	60 29 00 01 72 001	60 29 00 01 73 001	396,05
		Afslutningsrør med topdæksel og skrue udtrin og repos							-

Disse trappetrin leveres med påsvejet centerrør for montage på centersøjle. Trin leveres med trappebolt og skruer. Perforering og prægning forløber altid parallelt med trinfor-kant.

Spindeltrappetrin med centerrør ligger som fabrikket på centrallager. Ved bestilling (opgiv stigningen „S“) bliver centerrør og trappebolt individuelt tilpasset den aktuelle spindeltrappe.

Leveringstid: ca. 4 uger.

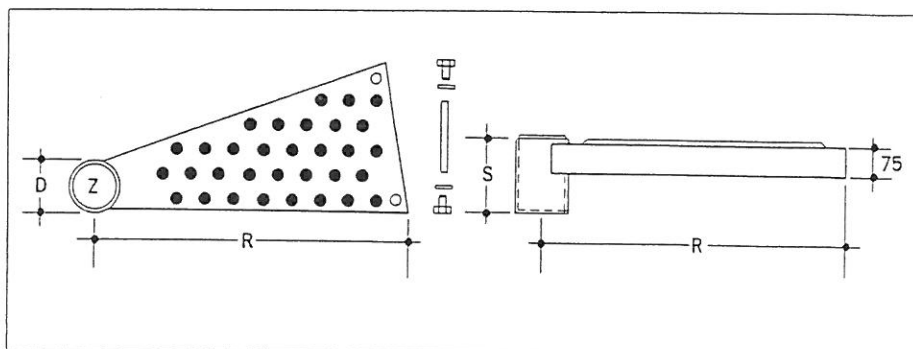


Ristetype	Materiale	Trappe-radius R i mm	Rørdiameter D i mm		Centersøjle udv. dia. Z i mm	Antal trin N pr. Anzahl n	Bestillingsnummer for type		Pris/Dkr.
			udv.	indv.			højre-drejende	venstre-drejende	
Stabil Comfort S	StW 22 galva- niseret, 2,5 mm	800	127,0	117,0	114,3	14	60 29 00 01 32 001	60 29 00 01 33 001	344,05
		800	127,0	117,0	114,3	15	60 29 00 01 34 001	60 29 00 01 35 001	344,05
		800	127,0	117,0	114,3	16	60 29 00 01 36 001	60 29 00 01 37 001	344,05
		1.000	152,0	142,4	139,7	14	60 29 00 01 38 001	60 29 00 01 39 001	407,30
		1.000	152,0	142,4	139,7	15	60 29 00 01 40 001	60 29 00 01 41 001	407,30
		1.000	152,0	142,4	139,7	16	60 29 00 01 42 001	60 29 00 01 43 001	396,05
		1.000	152,0	142,4	139,7	18	60 29 00 01 44 001	60 29 00 01 45 001	396,05
		Afslutningsrør med topdæksel og skrue udtrin og repos							-

Disse trappertrin leveres med påsvejst centerrør for montage på centersøjle. Trin leveres med trappebolt og skruer. Perforering og prægning forløber altid parallelt med trinfor-kant.

Spindeltrappertrin med centerrør ligger som halvfabrikata på centrallager. Ved bestilling (opgiv stigningen „S“) bliver centerrør og trappebolt individuelt tilpasset den aktuelle spindeltrappe.

Leveringstid: ca. 4 uger.

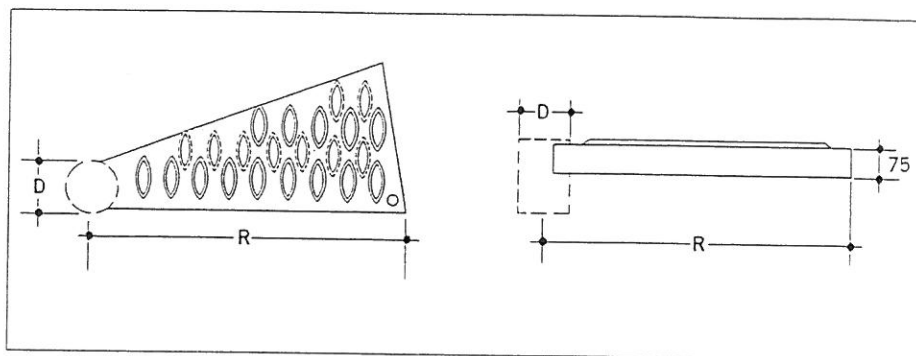


Ristetype	Materiale	Trappe- radius R i mm	Rørdiameter D i mm		Centersøjle udv. dia. Z i mm	Antal trin N pr. vinding	Bestillingsnummer for type		Pris/Dkr.
			udv.	indv.			højre-drejende	venstre-drejende	
Stabil Uni-Flex	StW 22 galva- niseret, 2,5 mm	800	127,0	117,0	114,3	14	60 29 00 01 88 001	60 29 00 01 89 001	389,00
		800	127,0	117,0	114,3	15	60 29 00 01 90 001	60 29 00 01 91 001	389,00
Gummi- proppe er vedlagt; leveres i rød eller sort.	StW 22 galva- niseret, 2,5 mm	800	127,0	117,0	114,3	16	60 29 00 01 92 001	60 29 00 01 93 001	389,00
		1.000	152,0	142,4	139,7	14	60 29 00 01 94 001	60 29 00 01 95 001	483,80
		1.000	152,0	142,4	139,7	15	60 29 00 01 96 001	60 29 00 01 97 001	483,80
		1.000	152,0	142,4	139,7	16	60 29 00 01 98 001	60 29 00 01 99 001	472,60
		1.000	152,0	142,4	139,7	18	60 29 00 02 00 001	60 29 00 02 01 001	472,60
		Afslutningsrør med topdæksel og skruer udtrin og repos					-	-	forespørg venligst

Trappertrin i andre ristetyper og mål kan leveres. Forespørg venligst.

Disse trappetrin leveres med udklinkning for påsvejsning på centerrør eller centersøjle. Perforering og prægning forløber altid parallelt med trinforkant. Trinhjørner er ikke svejste.

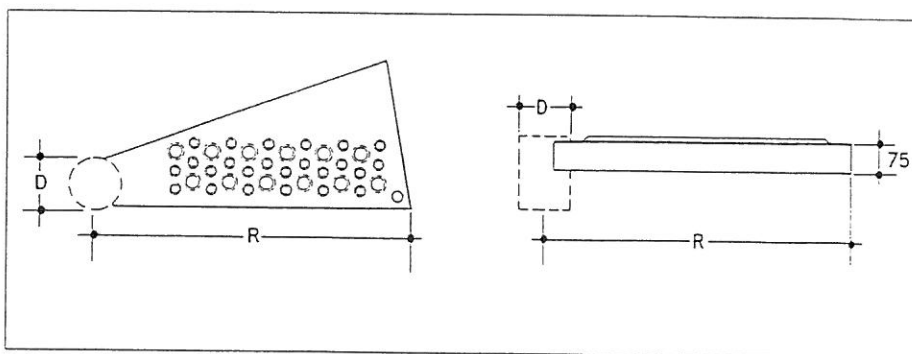
Spindeltrappetrin for påsvejsning ligger som halvfabrikata på centrallager. Ved bestilling tilpasses trinnet til den aktuelle spindeltrappe. Leveringstid: ca. 2 uger.



Ristetype	Materiale	Trappe- radius R i mm	Rør- diameter D i mm	Antal trin N pr. vinding	Bestillingsnummer for type		Pris/Dkr.		
					højre-drejende	venstre-drejende			
Stabil Diamant	StW 22 ubehandlet, 2,5 mm	800	127,0	14	60 29 00 00 80 001	60 29 00 00 83 001	193,00		
		800	127,0	15	60 29 00 00 84 001	60 29 00 00 85 001	193,00		
		800	127,0	16	60 29 00 00 86 001	60 29 00 00 87 001	193,00		
		1.000	152,4	14	60 29 00 01 02 001	60 29 00 01 03 001	231,30		
		1.000	152,4	15	60 29 00 01 04 001	60 29 00 01 05 001	231,30		
		1.000	152,4	16	60 29 00 01 06 001	60 29 00 01 07 001	220,10		
		1.000	152,4	18	60 29 00 01 08 001	60 29 00 01 09 001	220,10		
		Afslutningsrør med topdæksel og skrue udtrin og repos					-	-	forespørg venligst
							-	-	

Disse trappetrin leveres med udklinkning for påsvejsning på centerrør eller centersøjle. Perforering og prægning forløber altid parallelt med trinforkant. Trinhjørner er ikke svejste.

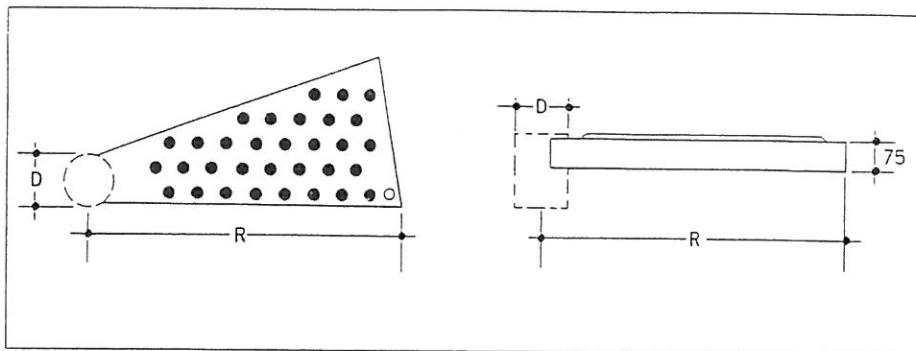
Spindeltrappetrin for påsvejsning ligger som halvfabrikata på centrallager. Ved bestilling tilpasses trinnet til den aktuelle spindeltrappe. Leveringstid: ca. 2 uger.



Ristetype	Materiale	Trappe- radius R i mm	Rør- diameter D i mm	Antal trin N pr. vinding	Bestillingsnummer for type		Pris/Dkr.		
					højre-drejende	venstre-drejende			
Stabil Comfort S	StW 22 ubehandlet, 2,5 mm	800	127,0	14	60 29 00 00 74 001	60 29 00 00 75 001	193,00		
		800	127,0	15	60 29 00 00 76 001	60 29 00 00 77 001	193,00		
		800	127,0	16	60 29 00 00 78 001	60 29 00 00 79 001	193,00		
		1.000	152,4	14	60 29 00 00 94 001	60 29 00 00 95 001	231,30		
		1.000	152,4	15	60 29 00 00 96 001	60 29 00 00 97 001	231,30		
		1.000	152,4	16	60 29 00 00 98 001	60 29 00 00 99 001	220,10		
		1.000	152,4	18	60 29 00 01 00 001	60 29 00 01 01 001	220,10		
		Afslutningsrør med topdæksel og skrue udtrin og repos					-	-	forespørg venligst
							-	-	

Disse trappetrin leveres med udklinkning for påsvejsning på centerrør eller centersøjle. Perforering og prægning forløber altid parallelt med trinforkant. Trindhjørner er ikke svejste.

Spindeltrappetrin for påsvejsning ligger som halvfabrikata på centrallager. Ved bestilling tilpasses trinnet til den aktuelle spindeltrappe. Leveringstid: ca. 2 uger.



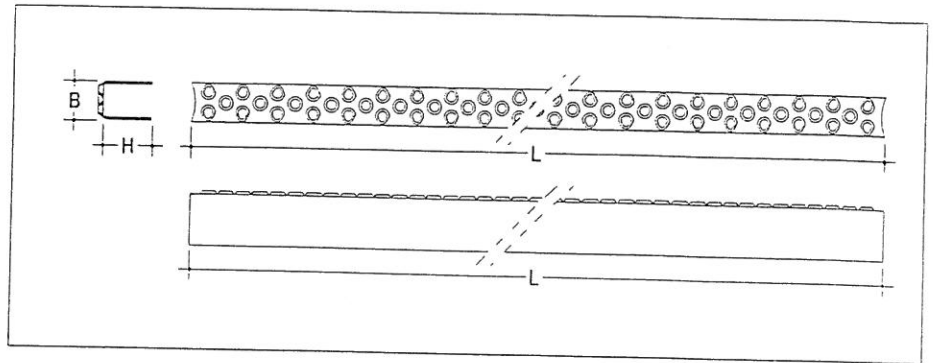
Ristetype	Materiale	Trappe- radius R i mm	Rør- diameter D i mm	Antal trin N pr. vinding	Bestillingsnummer for type		Pris/Dkr.
					højre-drejende	venstre-drejende	
Stabil Uni-Flex Gummi- proppe er vedlagt; leveres i rød eller sort.	StW 22 ubehandlet, 2,5 mm	800	127,0	14	60 29 00 00 88 001	60 29 00 00 89 001	243,40
		800	127,0	15	60 29 00 00 90 001	60 29 00 00 91 001	243,40
		800	127,0	16	60 29 00 00 92 001	60 29 00 00 93 001	243,40
		1.000	152,4	14	60 29 00 01 10 001	60 29 00 01 11 001	309,10
		1.000	152,4	15	60 29 00 01 12 001	60 29 00 01 13 001	309,10
		1.000	152,4	16	60 29 00 01 14 001	60 29 00 01 15 001	297,90
		1.000	152,4	18	60 29 00 01 16 001	60 29 00 01 17 001	297,90
		Afslutningsrør med topdæksel og skrue udtrin og repos			-	-	forespørg venligst
					-	-	

Trappetrin i andre ristetyper og mål kan leveres. Forespørg venligst.

LO/4

4 mm \varnothing perforering med oppresset sikkerhedsprægning, 15,7 mm deling, normalforsat.

*Montageklar: 310 mm fixmål med udlinkning for 27 mm rør. Afstand/lysning mellem vanger 300 mm.

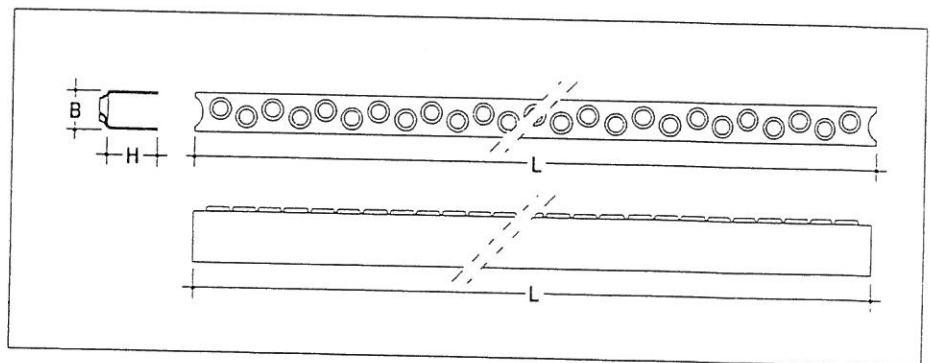


Type	Materiale	Mål i mm				Bestillings-nr.	Pris/Dkr.
		S	H	B	L		
LO/4	Stål ubehandlet	2	30	22,5	310*	60 16 00 00 14 001 60 16 00 00 15 001	12,70 79,25
		2	30	22,5	2.000		
	Rustfrit stål AISI 304	2	30	22,5	2.000	60 16 00 00 15 007	234,60
	Aluminium AlMg ₃	2	30	22,5	310*	60 16 00 00 14 003 60 16 00 00 15 003	18,20 104,85
		2	30	22,5	2.000		

LO/8

8 mm \varnothing perforering med oppresset sikkerhedsprægning, 15 mm deling, normalforsat.

*Montageklar: 310 mm fixmål med udlinkning for 27 mm rør. Afstand/lysning mellem vanger 300 mm.

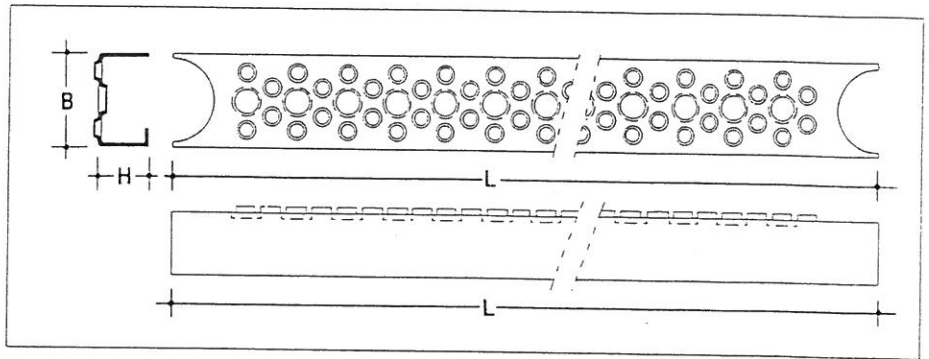


Type	Materiale	Mål i mm				Bestillings-nr.	Pris/Dkr.
		S	H	B	L		
LO/8	Stål ubehandlet	2	30	22,5	310*	60 16 00 01 61 001 60 16 00 01 63 001	12,70 79,25
		2	30	22,5	1.950		

LO/RS

Sikkerhedsoverflade som Stabil Comfort S.
Trinkforkant er udført med hælafviser (12 mm indadbukket underkant).

*Montageklar: 495 mm med udlinkning for 1½" rør. Centerafstand mellem vanger, 500 mm efter DIN 24 532 (lysning 452 mm).

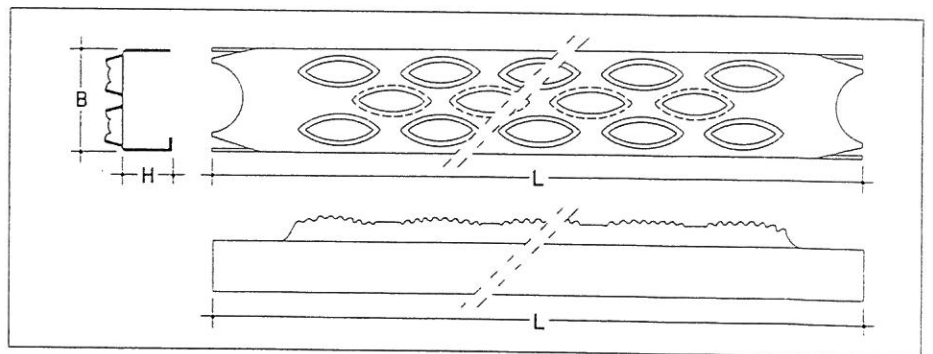


Type	Materiale	Mål i mm				Bestillings-nr.	Pris/Dkr.
		S	H	B	L		
LO/RS	Stål StW 22 ubehandlet	2	30	55	495*	60 16 00 02 25 001 60 16 00 02 24 001	47,10 140,60
		2	30	55	1.470		
	Rustfrit stål AISI 304	2	30	55	1.470	forespørg venligst	
	Aluminium AlMg ₃	2	30	55	1.470	forespørg venligst	

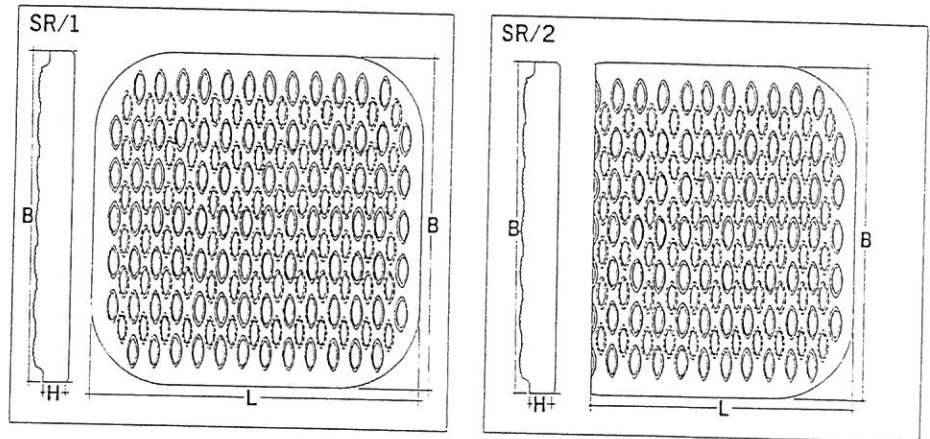
LO/GS

Sikkerhedsoverflade som Stabil Diamant.

Montageklar: 500 mm med udlinkning for 1½" rør. Centerafstand mellem vanger, 500 mm efter DIN 24 532 (lysning 452 mm).
Trinforkant er udført med hælafviser (7 mm indadbukket underkant).



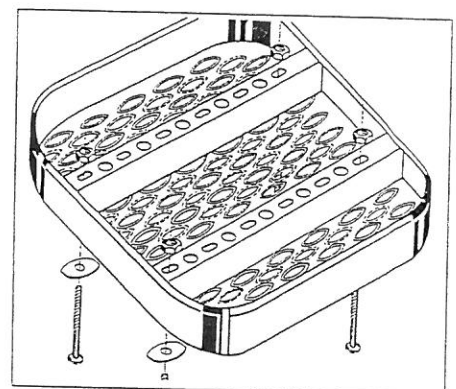
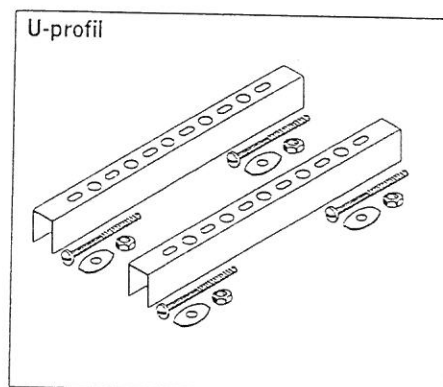
Type	Materiale	Mål i mm				Bestillings-nr.	Pris/Dkr.
		S	H	B	L		
LO/GS	StW 22 ubehandlet	2	30	60	500	60 16 00 00 16 001	53,15
	Rustfrit stål AISI 304	2	30	60	500	60 16 00 00 16 007	245,25



SR/1 og SR/2

Universaltrinplade med høj skridsikkerhed.
Sikkerhedsmønster som Stabil Diamant.
Monteres ved direkte påspænding/påsejls-
ning eller med det kraftige U-profil montage-
sæt.

Type	Materiale	Mål i mm				Bestillings-nr.	Pris/Dkr.
		S	H	B	L		
SR/1 Stabil Diamant	Stål ubehandlet	2,5	30	450	450	60 13 00 30 62 001	151,40
	Stål galvaniseret	2,5	30	450	450	60 13 00 30 62 002	173,20
SR/2 Stabil Diamant	Stål ubehandlet	2,5	30	450	365	60 13 00 30 64 001	225,40
	Stål galvaniseret	2,5	30	450	365	60 13 00 30 64 002	244,30



U-profil
Komplet montagesæt for SR/1 og SR/2

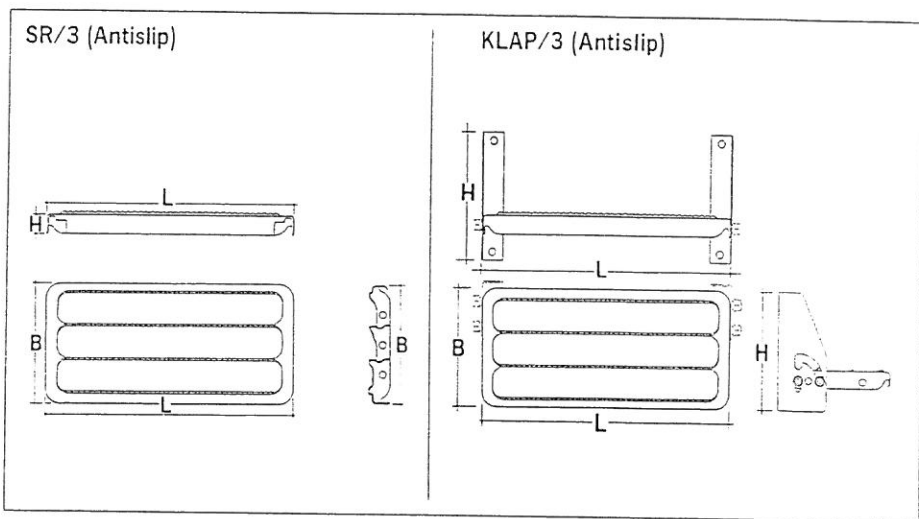
Type	Materiale		Bestillings-nr.	Pris/Dkr.
U-profil	Stål galvaniseret	1 sæt består af: 2 stk. U-profil med montagehuller 4 stk. stål-olive F 4 stk. boltesæt M 8×65 mm	60 13 00 30 66 002	77,10

SR/3 (Antislip)

Opstigningstrin med optimalt fortrængningsrum. Særlig velegnet til landbrugs-, entreprenør- og skovmaskiner, samt procesanlæg. Monteres ved direkte påspænding/påsvejsning.

KLAP/3 (Antislip)

Klaptrin med sikkerhedsoverflade som SR/3.

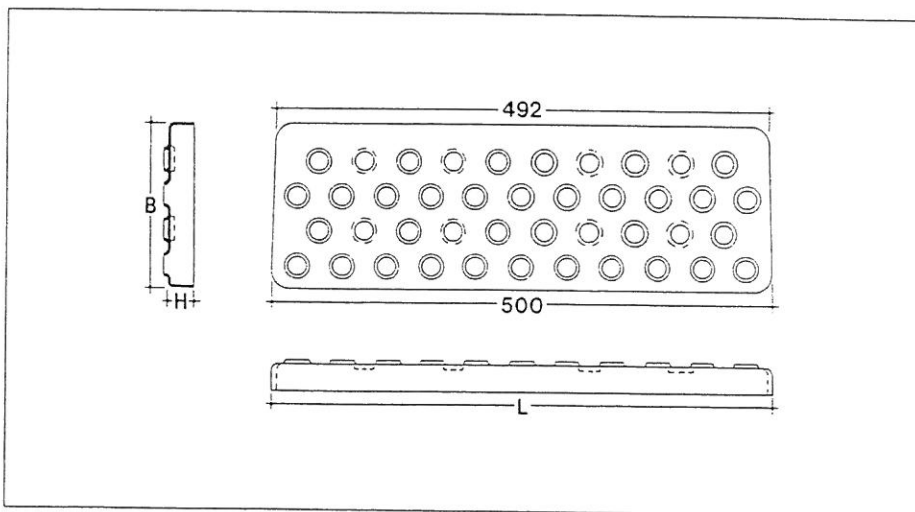


Type	Materiale	Mål i mm				Bestillings-nr.	Pris/Dkr.
		S	H	B	L		
SR/3	Stål galvaniseret	2,5	30	160	340	60 11 00 00 23 001	58,20
		2,5	30	160	280	60 11 00 00 24 001	52,20
KLAP/3	Stål galvaniseret	2,5	30	160	340 + 5	60 11 00 02 51 001	89,10

SR/4

Repos-/opstigningstrin med perforering og prægning der giver god skridsikkerhed og dræneffekt.

Monteres ved direkte påspænding/påsvejsning.

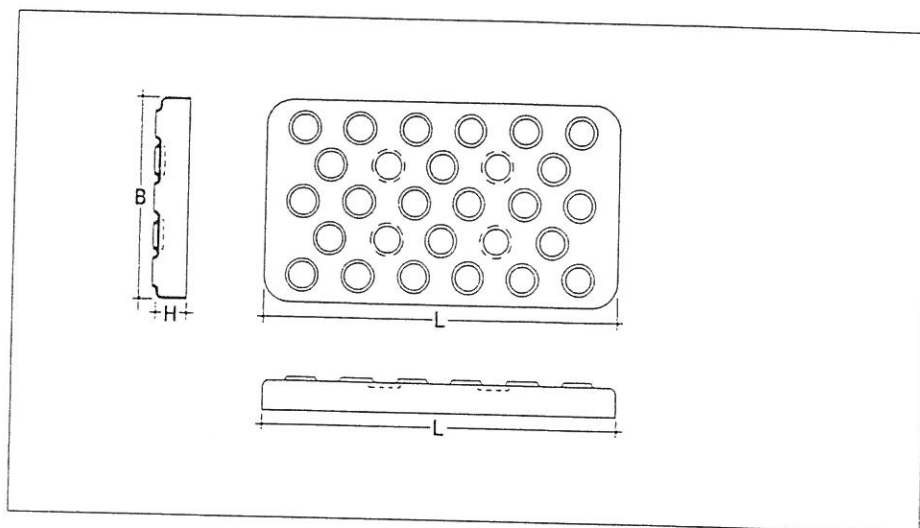


Type	Materiale	Mål i mm				Bestillings-nr.	Pris/Dkr.
		S	H	B	L		
SR/4	Stål galvaniseret	2,5	30	160	500/492	60 12 00 00 08 001	88,70

SR/5

Repos-/opstigningstrin med perforering og prægning der giver god skridsikkerhed og dræneffekt.

Monteres ved direkte påspænding/påsvejsning.

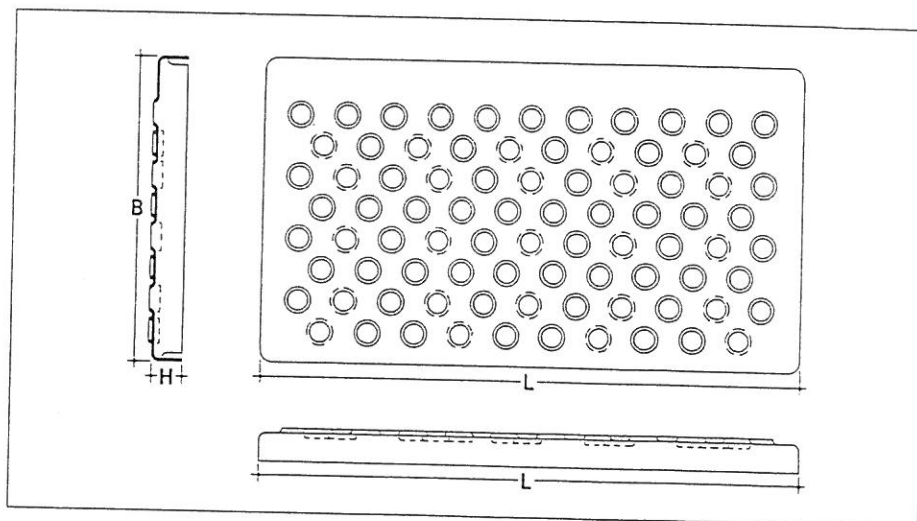


Type	Materiale	Mål i mm				Bestillings-nr.	Pris/Dkr.
		S	H	B	L		
SR/5	Stål blank- forzinket	2,0	30	200	357	60 12 00 70 37 001	72,50

SR/6

Repos-/opstigningstrin med perforering og prægning der giver god skridsikkerhed og dræneffekt.

Monteres ved direkte påspænding/påsvejsning.

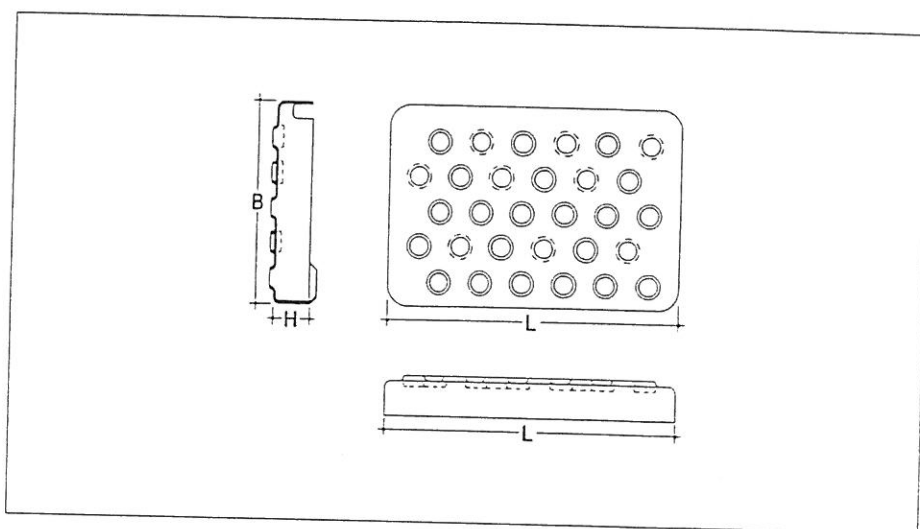


Type	Materiale	Mål i mm				Bestillings-nr.	Pris/Dkr.
		S	H	B	L		
SR/6	Stål blank- forzinket	2,0	30	303	545	60 12 00 81 81 001	127,00

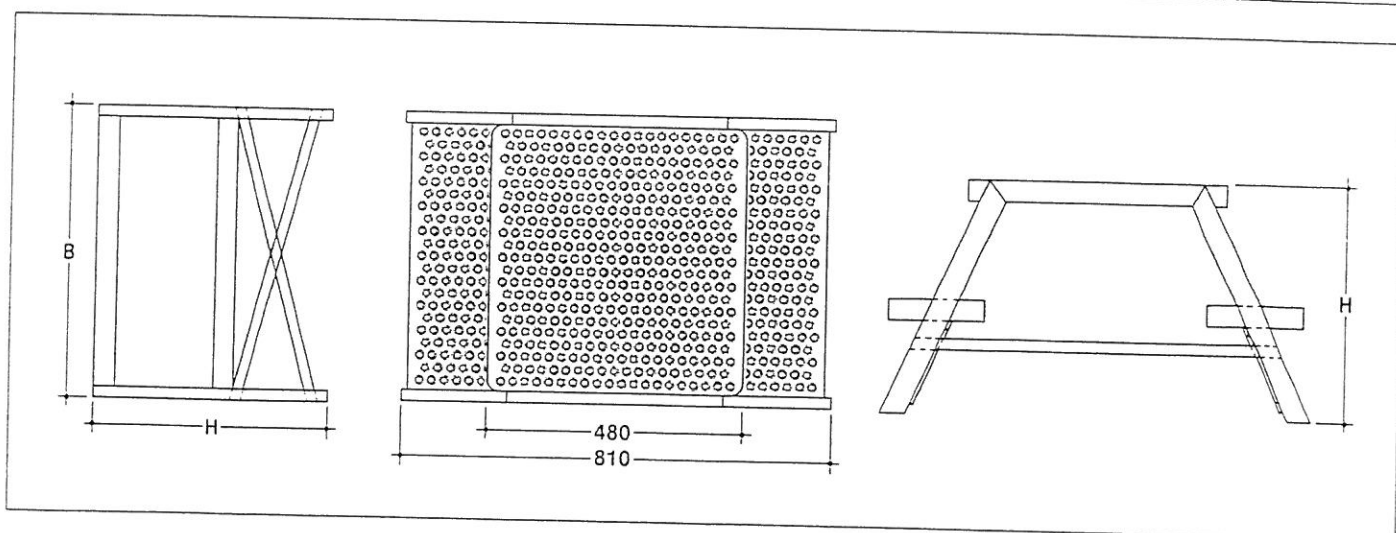
SR/7

Repos-/opstigningstrin med perforering og prægning der giver god skridsikkerhed og dræneffekt.

Monteres ved direkte påspænding/påsvejsning.



Type	Materiale	Mål i mm				Bestillings-nr.	Pris/Dkr.
		S	H	B	L		
SR/7	Stål galvaniseret	1,5	35	195	294	60 12 00 45 94 001	60,95



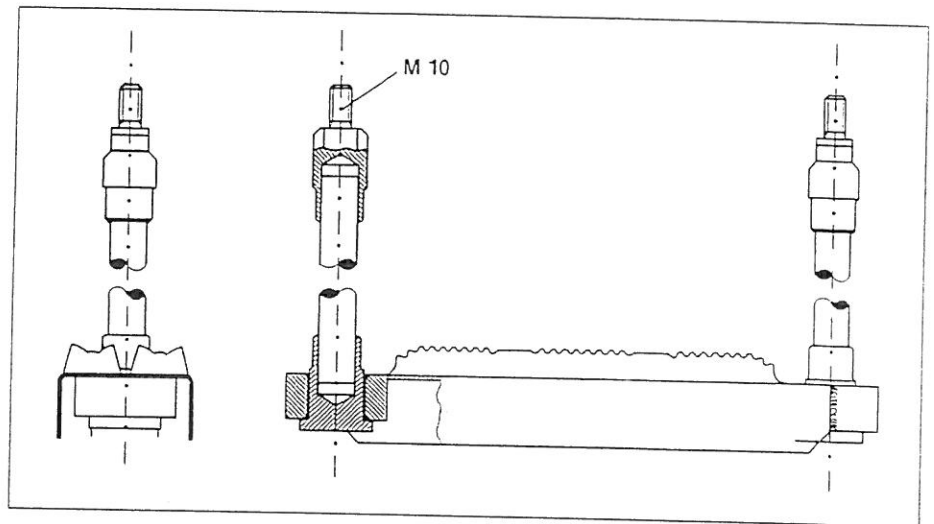
SR/8

Letvægtsrepos med dobbelttrappe. Sikkerhedsoverflade som Stabil Comfort S.

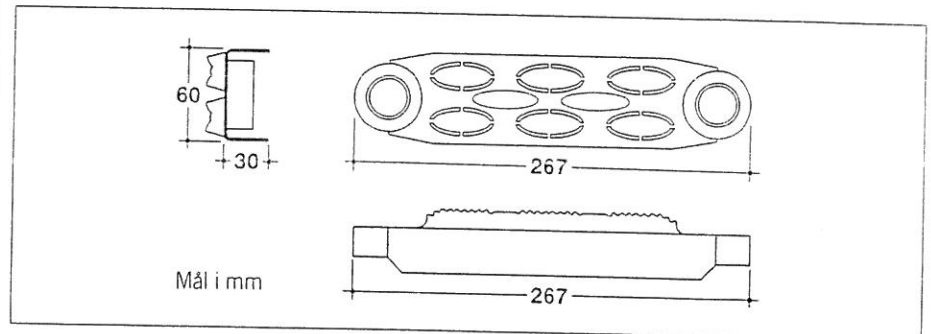
Type	Materiale	Mål i mm				Bestillings-nr.	Pris/Dkr.
		S	H	B	L		
SR/8	AlMg 3		440	540	480/ 810	60 12 00 04 39 001	969,70

SR/9 (Flex-trin)

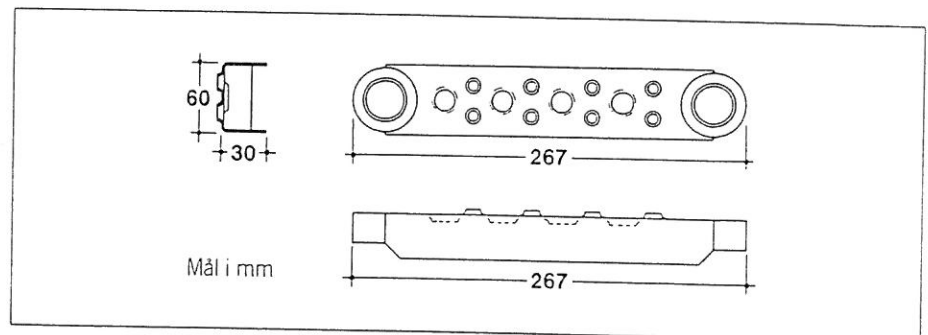
for hårdt belastet materiel, såsom entreprenør-, arbejds- og landbrugsmaskiner. Trinnet hænger „løst“ i 2 kraftige 15 mm stålwire, og kan således modstå stød og tryk fra alle sider, uden at blive ødelagt.



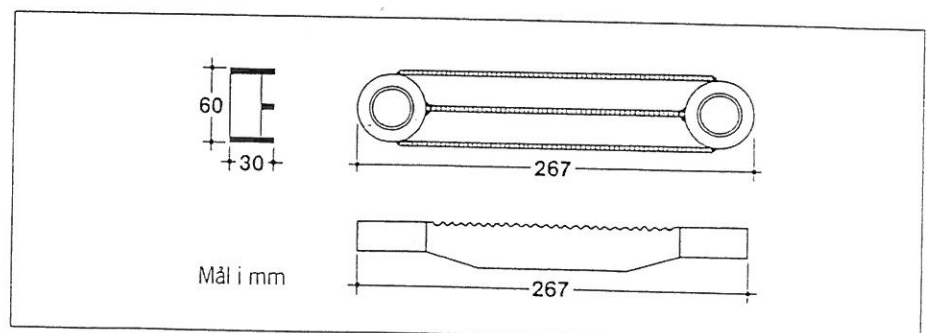
Type	Bestillings-nr.	Pris/Dkr.
SR/9 DIA galvaniseret trin med Stabil Diamant overflade	60 16 00 02 07 001 1 sæt består af: 2 wireled 1 trin	218,00



Type	Bestillings-nr.	Pris/Dkr.
SR/9 CS galvaniseret trin med Stabil Comfort S overflade	60 16 00 02 08 001 1 sæt består af: 2 wireled 1 trin	218,00

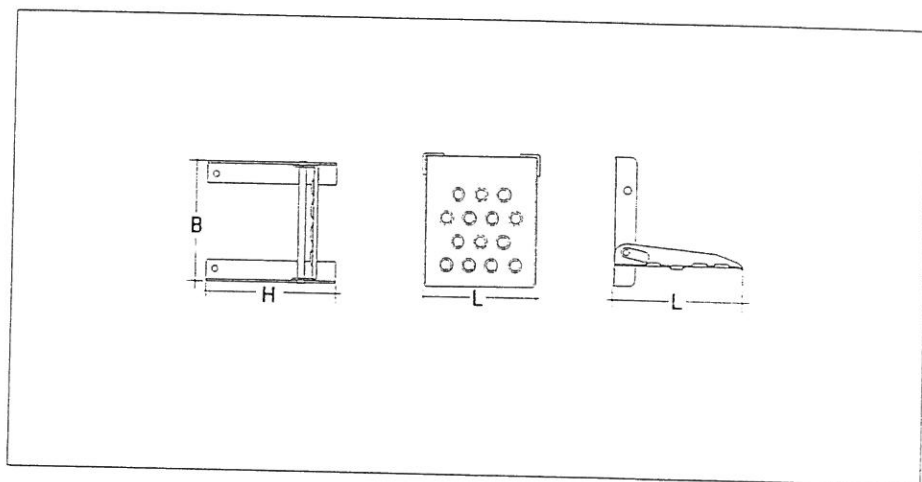


Type	Bestillings-nr.	Pris/Dkr.
SR/9 AS galvaniseret trin med Stabil Antislip overflade	60 16 00 02 09 001 1 sæt består af: 2 wireled 1 trin	218,00



Klap/1

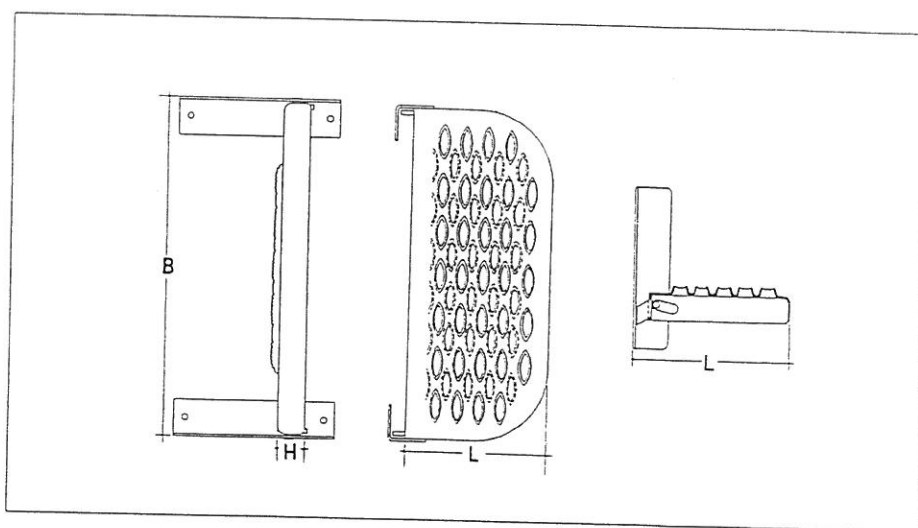
Det klassiske og universale klaptrin med perforering og sikkerhedsprægning.



Type	Materiale	Mål i mm				Bestillings-nr.	Pris/Dkr.
		S	H	B	L		
Klap/1	Stål galvaniseret	2,5	27	175	162	60 12 00 00 01 001	62,35

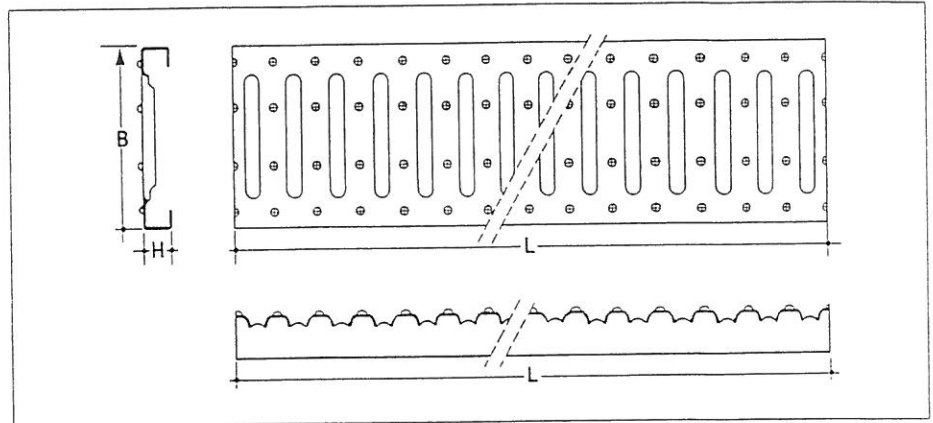
Klap/2

Universal som Klap/1 men med større træde-areal. Stabil Diamant overflade sikre optimalt fodfæste og fortrængningsrum.



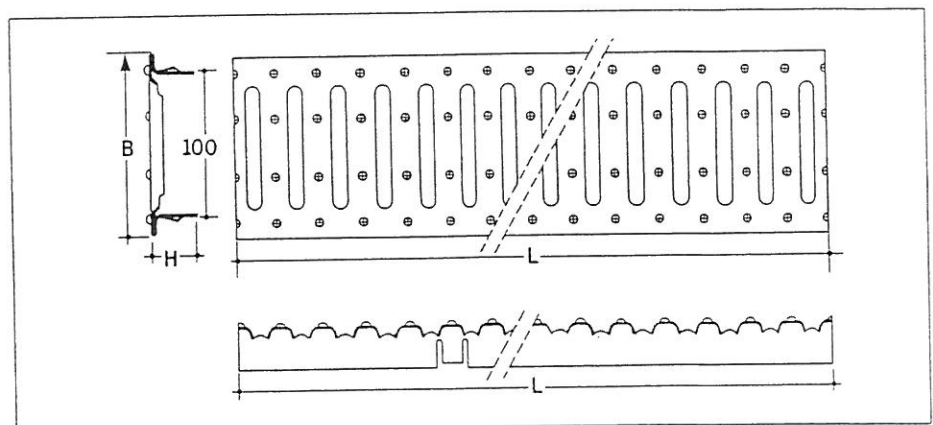
Type	Materiale	Mål i mm				Bestillings-nr.	Pris/Dkr.
		S	H	B	L		
Klap/2 Stabil Diamant	Stål galvaniseret	3	35	450	195	60 13 00 00 10 001	148,20

Drænrister/1
Kraftig rist for ilægning i afløbsrende – efter DIN 19 580 Klasse A.



Type	Materiale	Mål i mm				Bestillings-nr.	Pris/Dkr.
		S	H	B	L		
Drænrister/1	Stål værksgalvaniseret	2	20	135	999	60 20 00 00 50 001	44,50
		2	20	120	999	60 20 00 00 40 001	42,85

Drænrister/2
Kraftig rist med „Clips“ funktion, for montage i afløbsrende – efter DIN 19 580 Klasse A.



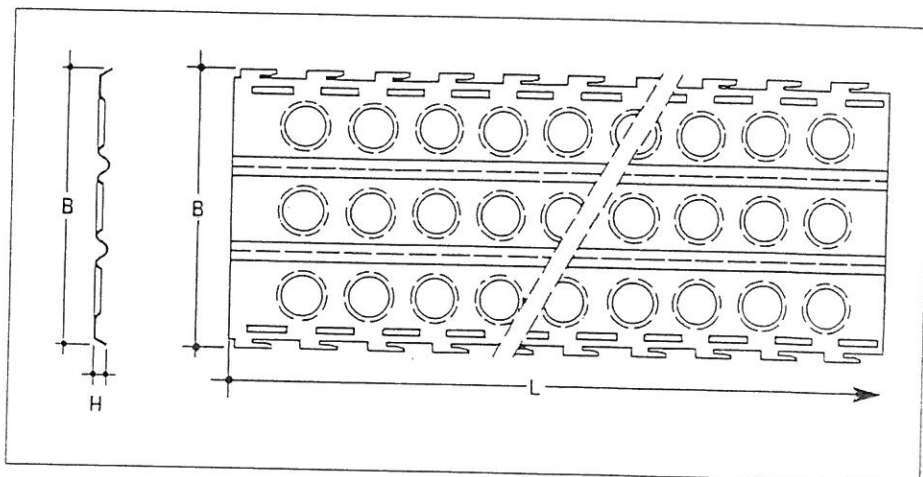
Type	Materiale	Mål i mm				Bestillings-nr.	Pris/Dkr.
		S	H	B	L		
Drænrister/2	Stål værksgalvaniseret	1,5	25	135	999	60 20 00 00 14 001	39,95
		1,5	25	120	999	60 20 00 00 27 001	37,90

Køreplader/1

Ufarbare veje og pladser bliver igen tilgængelige for selv tunge køretøjer, med denne letvægts-modulkøreplade.

Også velegnet når et areal skal beskyttes ved midlertidig eller permanent anvendelse som parkerings-/passageareal. (Messeområder, byggepladser, land- og skovbrug, flyvepladser o.l.)

Kørepladen vejer 28 kg og giver – sammen med det velgennemtænkte samlesystem – let håndtering, udlægning og adskillelse.



Type	Materiale	Mål i mm				Bestillings-nr.	Pris/Dkr.
		S	H	B	L		
Køreplader/1	Stål galvaniseret	3	21	420	3.040	60 24 00 0002 001	465,10



Salgs- og leveringsbetingelser



1. Levering

Ufranco.

Ved ordre under Dkr. 1.000,00 beregnes et ekspeditionsgebyr på Dkr. 90,00.

2. Returnering

Varer må ikke returneres uden vor godkendelse.

Ved korrekt leverede varer fratrækkes kreditnota 10%, dog minimum Dkr. 90,00.

Fragt skal være forudbetalt.

3. Tilbud

Såfremt andet ikke er anført, er tilbud kun bindende for os i 90 dage, og iøvrigt med forbehold for ændringer i de tilgrundliggende råvarepriser og valutakurser.

Såfremt vi vederlagsfrit har udført og udleveret tegninger, beskrivelser, modeller og lignende, forbliver disse vor ejendom og må ikke misbruges eller videregives til 3. person. Effekterne skal returneres på vor forlangende.

4. Leverings- og betalingsbetingelser

Leverings- og betalingsbetingelser fremgår af ordrebekræftigelse/faktura. Leveringsmæssigt tages forbehold for force majeure og andre forhold, som vi ikke er herre over.

5. Forsendelse

Hvor andet ikke er aftalt, foretages forsendelsen på den måde vi finder mest hensigtsmæssig.

Vi hæfter ikke for drifttab, avancetab eller andre indirekte tab som følge af leveringsbrist.

6. Fakturering

Hvor andet ikke er aftalt faktureres ordre til de på ordredagen gældende priser. De i prislisterne angivne priser er exclusive moms.

7. Reklamation

Reklamation over fejl eller mangler ved effektivering af ordre, skal ske inden 14 dage efter modtagelsen af varen. Ingen vare må returneres uden forudgående aftale.

8. Produktansvar

Vi hæfter ikke for tidstab, driftstab, avancetab eller andre indirekte tab.

9. Force majeure

Vi forbeholder os ansvarsfrihed såfremt force majeure, der indtræder efter en aftales indgåelse, forhindrer aftalens opfyldelse.

10. Værneting

For begge parter gælder Sø- og handelsretten i København som værneting.

11. Udvidet ansvar for mangler i særlige tilfælde

Såfremt levering sker til en køber, for hvem der gælder et udvidet mangelansvar i henhold til byggestyrelsens byggeleveranceklausul (byggesty-

relsens cirkulære af 25. juni 1986), gælder desuden:

Vort ansvar for mangler ved leverancer ophører 5 år efter aflevering af det byggeri, hvori leverancen indgår. Ved leverancer til lager eller videresalg ophører ansvaret dog senest 6 år efter levering til vor kunde. Såfremt det må anses for godtgjort, at et krav vedrørende mangler ved leverancer ikke eller kun med stor vanskelighed kan gennemføres mod vor kunde eller mod efterfølgende købere, anerkendes det, at kravet tillige kan gøres gældende direkte mod os. Også i sådanne tilfælde kan vi kun gøres ansvarlig for mangler i det omfang, vor egen leverance er mangelfuld og endvidere kun i det omfang, det følger af vort eget kontraktforhold med vor kunde. Vi anerkender dog i alle tilfælde at kunne sagsøges sammen med kunden eller efterfølgende købere i anledning af parternes indbyrdes forhold. Sagen behandles ved Voldgiftsretten for bygge- og anlægsvirksomhed.

Ordre

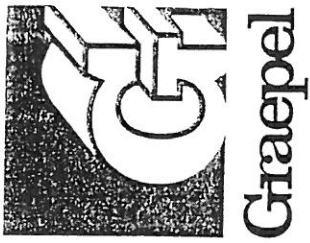
Nedenstående produkter bedes leveret til Tandebæks normale salgs- og leveringsbetingelser.

Tandebæk
Ørumvej 60
8721 Daugård

Fax: 75 89 60 33
Tlf.: 75 89 53 20

Nr.	Date
-----	------

Ordregivende: <small>(Firma/adr./kontaktpers./tlf.)</small>	Evt. supplerende oplysninger:
----------------------------------------------------------------	----------------------------------



BILAGA GA

Undlad at skrive på originalen – kopier venligst!

	Produktbetegnelse	Dimension	Bestillingsnr.	Materiale	Overflade	Antal	Pris/stk.	Leveringstid
Eksempel	Stabil Diamant	2,5 × 40 × 480 × 3000	60 21 00 30 72 002	StW 22	galvaniseret	25	00,00	uge 54
1								
2								
3								
4								
5								
6								
7								
8								
9								

BILAGA GA

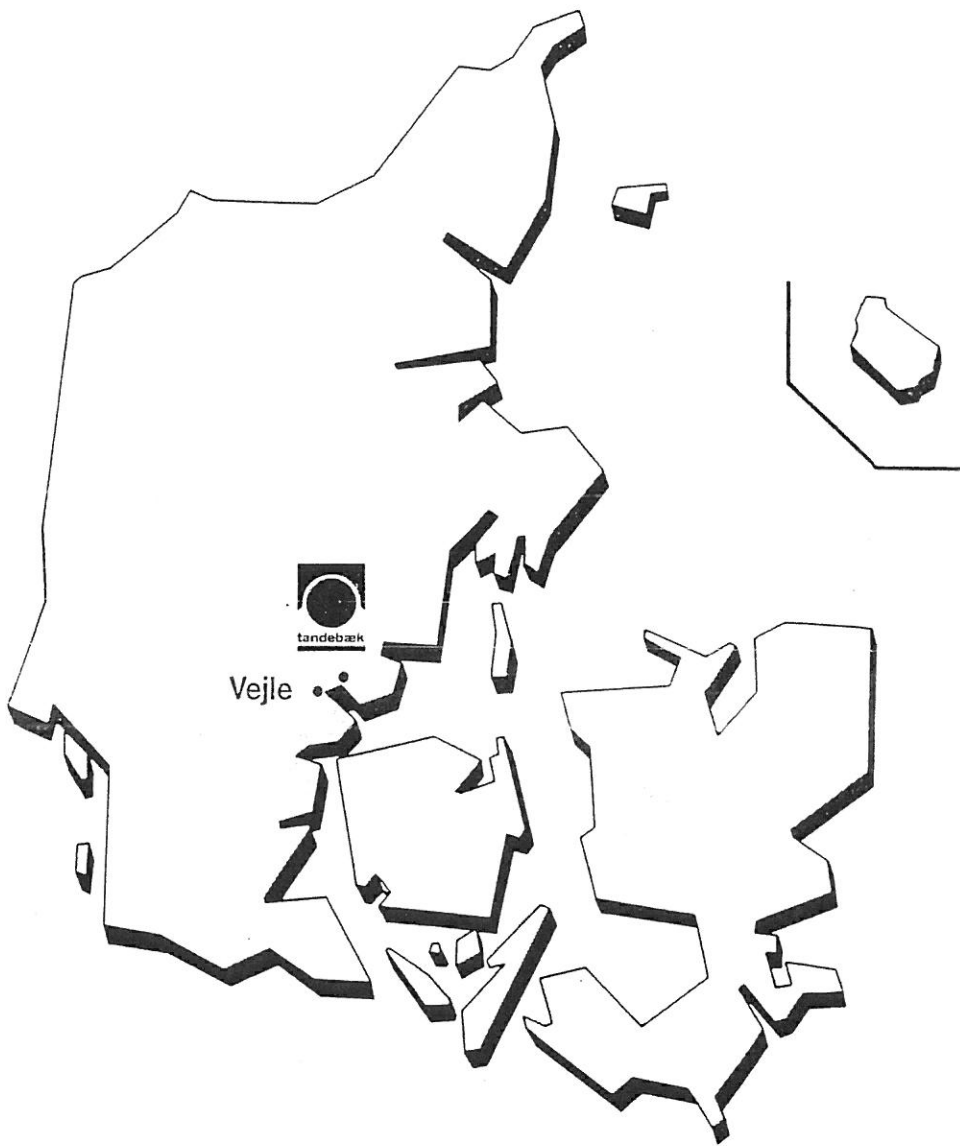
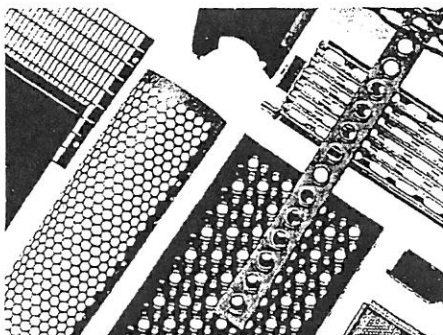
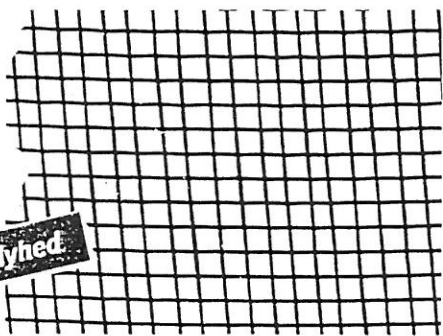
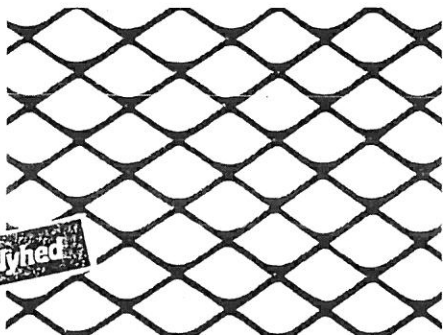
Ideer og nytænkning i metalplade

**Perforeret plade,
hulplade produkter,
sikkerhedsriste:**

**De gennemtænkte
produktløsninger
kommer fra Graepel.**

Nyheder i programmet:

- perforeret grovplade
- finperforeret plade
- strækmetal
- trådvæv



**Ideer og
nytænkning i
metalplade**

Graepel

Friedrich Graepel AG
Postfach 11 51
D-4573 Löningen/Oldb.
Telefon 0 54 32/85-0
Fax 20 54, Telex 9 44 325



**Produktions-,
Handels- & Ingeniør-
Virksomhed**

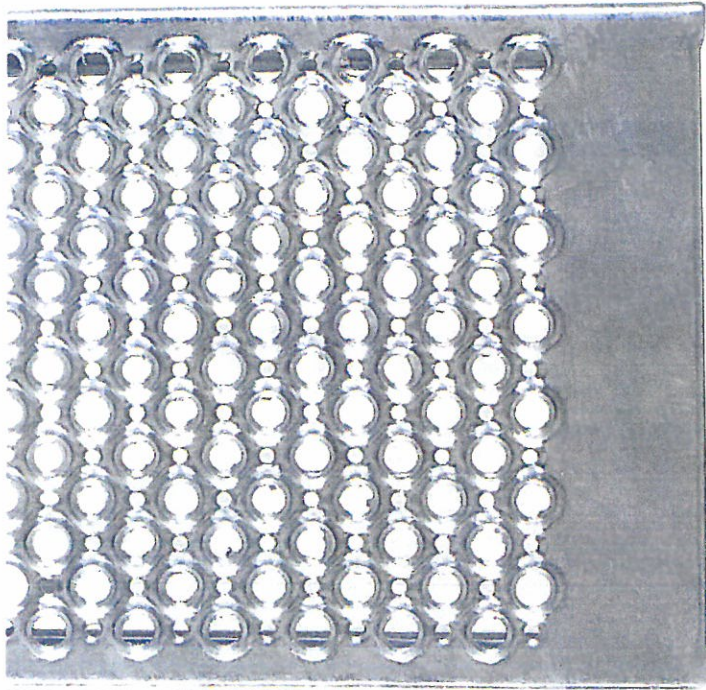
tandebæk

Ørumvej 60
8721 Daugård/Danmark
Tlf. 75 89 53 20
Fax 75 89 60 33

WELAND

Trin og planker i Letriste





4 trintyper i Letriste-planker

Varmforzinket udførelse.

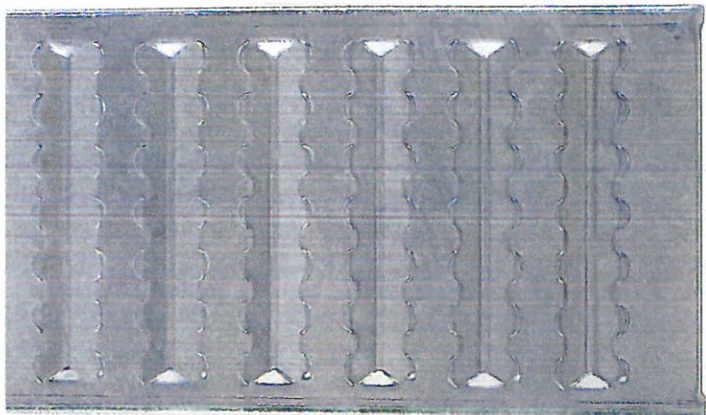
Letrist WO2

Åben - med små runde opkravede huller.

Stor skridsikkerhed.

Sikrer mod gennemfald af værktøj, bolte og andre småemner.

Anvendelse: til boliger, skoler, butikker, offentlige institutioner og trafiksteder, samt platforme og gallerier til industri m.v.



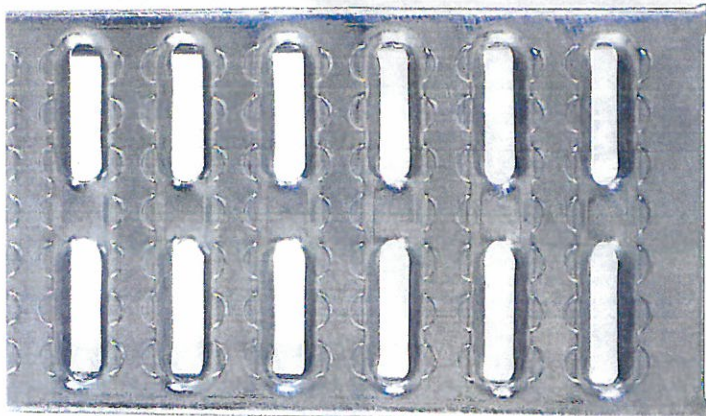
Letrist LDT

Tæt - med lille overfladestruktur.

Sikrer mod gennemfald af værktøj m.v.

Tæt overflade muliggør isolering på undersiden.

Anvendelse: indendørs til f.eks. boliger, butikker, industri m.v. hvor man ønsker en tæt og jævn overflade.



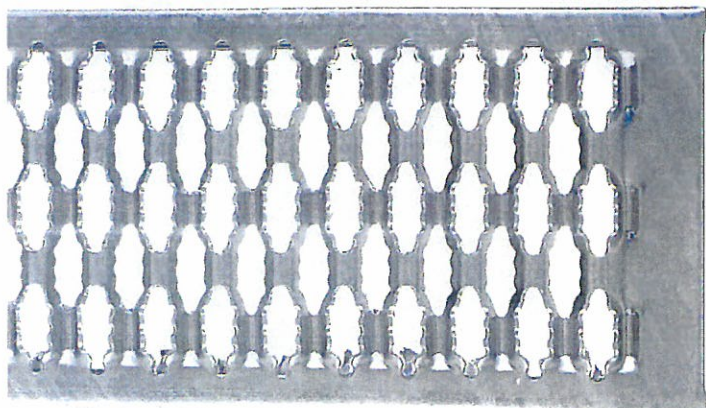
Letrist LDH

Overfladestruktur som LDT.

De aflange dybt udstansede huller sikrer at lys, smuds, vand og væsker i øvrigt kan falde igennem.

Lidt større skridsikkerhed end LDT.

Anvendelse: til boliger, butikker, industri m.v. hvor der ønskes en åben og jævn overflade.



Letrist "Profilrist"

Åben - med store savtakkede huller.

Den opkravede og savtakkede profil sikrer markedets bedste skridsikkerhed.

Meget stor gennemtrængelighed for væsker, smuds, sne m.v.

Anvendelse: til olie- og kemikalieindustri, til skibe, til gangbroer og tagbroer m.v.



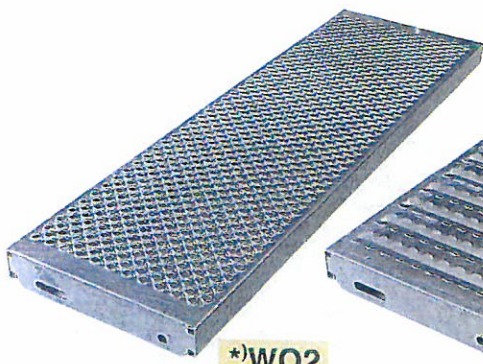
Trappetrin WO2



Trappetrin LDT



Trappetrin LDH



*)WO2



LDT



LDH



"Profilrist"

Varmforzinket udførelse.

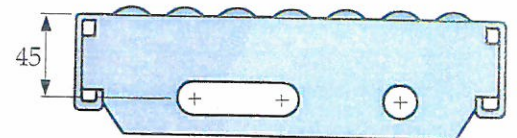
***)WO2 trin på lager i Taastrup**

Trindybde	Trinlængde							
	500	600	700	800	900	1000	1100	
200	500	600	700	800	900	1000	1100	
250	500	600	700	800	900	1000	1100	1200
300				800	900	1000	1100	1200

Trintyperne LDT, LDH og "Profilrist" kan normalt leveres fra fabrik på 1-2 uger.

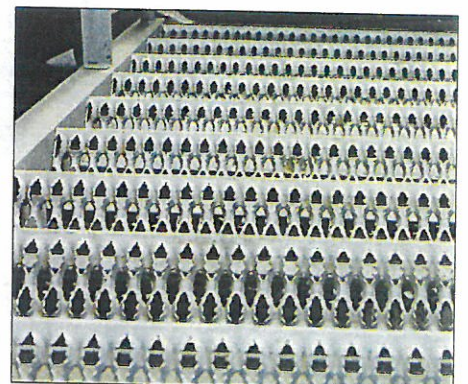
Tringavl

Forkant

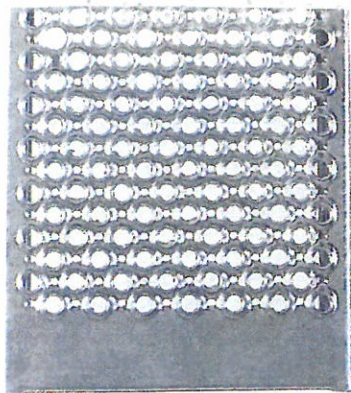


200	55	40	55	50
250	75	40	85	50
300	95	40	115	50

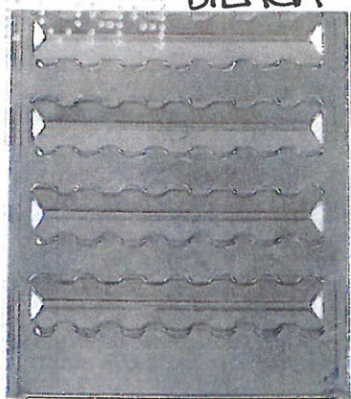
Huldimension Ø 14 mm til M12 bolte



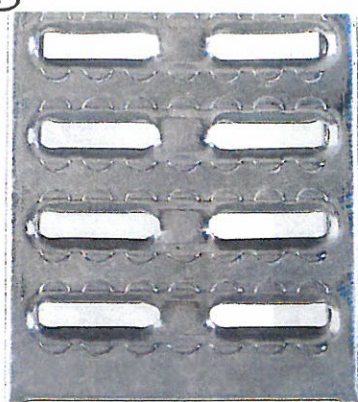
Kontakt Weland for brochurer og tilbud på færdige trapper! Telefon 43 99 75 55



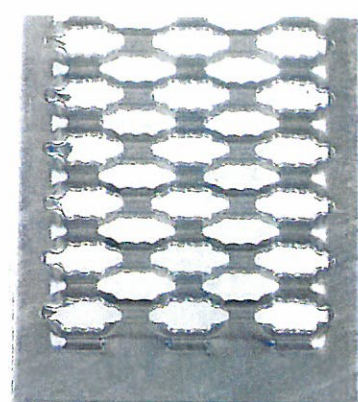
Letrist WO2



Letrist LDT



Letrist LDH



Letrist "Profilrist"



Byggeplanker i Letriste

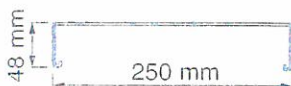
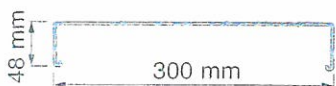
Vægt kun 24 kg/m².

Varmforzinket udførelse.

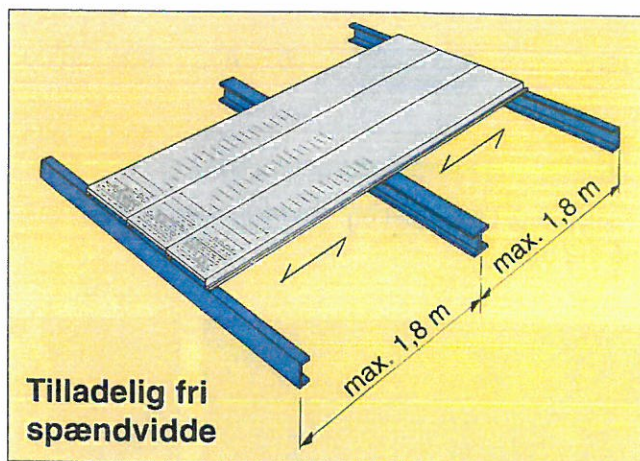
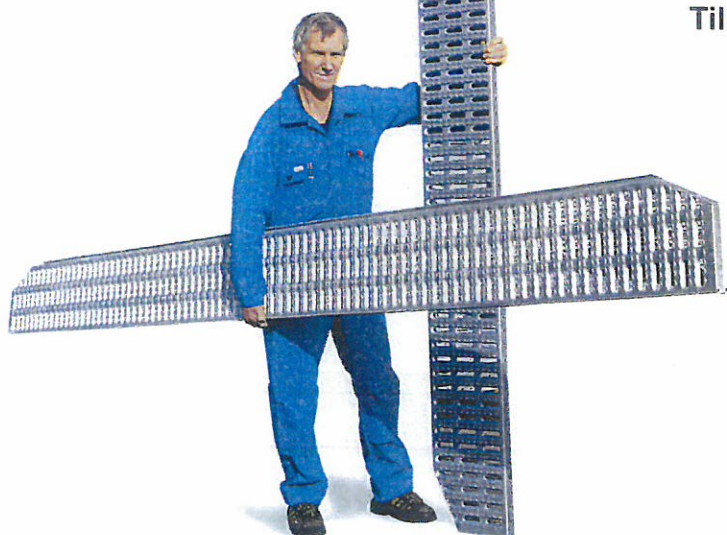
Byggeprofil



Afslutningsprofiler



Tilbehør og samlingsdetaljer: Kontakt Weland.



Tilladelig fri spændvidde

Nedbøjning $\leq 1/200$ af spændvidden ved 5 kN/m².

WELAND & SØNNER A/S

Rugvænget 32 • 2630 Taastrup • Telefon 43 99 75 55 • Telefax 43 99 85 83

e-mail: weland@weland.dk

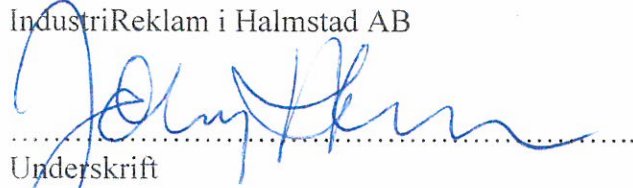
INTYG

Härmed intygas att Weland & Sønner A/S broschyr "WELAND Trin og planker i Letriste" trycktes hos oss och levererades till Weland & Sønner A/S år 2004.

Halmstad 2012-02-10

Ort och datum

IndustriReklam i Halmstad AB



Underskrift

Johnny Håkanson, vd

Namnförtydligande samt titel

INTYG

Härmed intygas att vår broschyr "WELAND Trin og planker i Letriste" distribuerats till kunder sedan år 2004,

Taastrup 2012.02.13
Ort och datum

Weland & Sønner A/S


WELAND
& SØNNER A/S
Rugvænget 32 - DK-2630 Tåstrup
Telefon 43 99 75 55

H. M. Hansen
Underskrift

Henrik M. Hansen adm.dir.
Namnförtydligande samt titel

Härmed intygas
att kopierat överens-
stämmer med
original.

Varuans 2713-12


Daniel Ullman

BLAGA 10A

Bil. 2

STOP



Ausgabe
Februar 1990



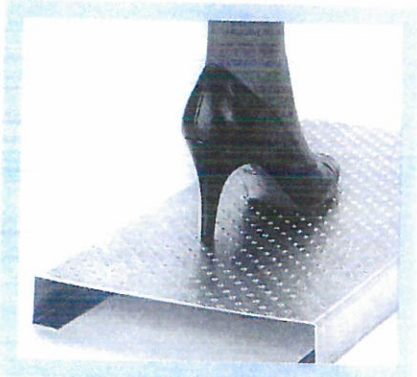
Graepel-Sicherheitsroste sind „salonfähig“ geworden.

Gründe gibt es genug für den Einsatz von Sicherheitsrosten in normalen Publikumsbereichen, um dort das Thema „Sicherheit unter den Füßen“ großzuschreiben. Das kann sein die zeitweise Installation von Behelfswegen, -brücken oder -treppen, z.B. in Baustellen und Umgehungszonen. Das sind aber auch die vielen Einsatzbereiche in der modernen Archi-

tektur, wo Sicherheitsroste aus Stahl oder Aluminium außer als rutschhemmendes auch als tragendes und als gestalterisches Element eingesetzt werden.

Je nach Einsatzzweck und örtlichen Gegebenheiten gibt es eine ganze Reihe unterschiedlicher Lösungsvorschläge.

Gleitschutz Kegel (Foto) und Gleitschutz Raute



Diese beiden Sicherheitsroste haben eine geschlossene Oberfläche (keine Durchsicht möglich). Die kleinen, versetzt angeordneten kegel- bzw. rautenförmigen Erhebungen geben dem Fuß sicheren Halt beim Gehen und Stehen.

Sicherheitsroste aus der „Rund“-Familie



Die Gleitschutz-„Rund“-Familie bietet aus drei Möglichkeiten immer die richtige Lösung [Gleitschutz Rund, Rund K (Foto) und Rund S], je nach gewünschter oder geforderter Sicherheitsstufe bzw. örtlichen Gegebenheiten. Verdrängungsraum und Dränagewirkung sind Begriffe, die der Fachmann sofort umsetzen kann in seine planerische Arbeit.

Sicherheitsrost mit Gumminoppen



Sehr praktisch und optisch ansprechend machen diese Roste jeden „Trampler“ zum Leisetreter. Und wer es eilig hat, braucht nicht zu befürchten aus- oder abzurutschen. Die Gumminoppen sind in zwei Farben (schwarz und rot) lieferbar. Bei Rosten, die erst bauseits endbehandelt werden, liegen die Gumminoppen lose bei.

Bei Einsatz als Treppenstufe kann die Sicherheit dadurch erhöht werden, indem die Noppen der vorderen Reihe (Antrittskante) in einer anderen Farbe gewählt werden.

Praktisch: Sicherheitsfachleute freuen sich, weil auch in normalen Publikumsbereichen Rutsch- und Stolperunfälle weniger werden.

Optisch: Architekten, Planer und Konstrukteure freuen sich über diese modernen Gestaltungselemente mit Technik-Touch.



Graepel

Graepel-Sicherheitsroste: Beschreibung und t

Für die Sicherheit unter den Füßen bietet Graepel eine ganze Reihe unterschiedlicher Sicherheitsroste, die – jeder auf seine Art – die vielfältigen Aufgaben lösen helfen. Sei es einerseits für die Erhöhung der Arbeitssicherheit im betrieblichen Innen- und Außenbereich, sei es für den Einsatz im konstruktiven Stahlbau und für den vorbeugenden Brandschutz oder sei es andererseits auch in öffentlichen Verkehrszonen und in der modernen Architektur.

Sonderausführungen

Alle Graepel-Sicherheitsroste sind auch als planliegender Zuschnitt ohne Abkantung lieferbar. Für besondere Einsatzbereiche (z.B. Gerüstbau) können auch Roste mit von den o.g. Standardmaßen abweichenden Abmessungen gefertigt werden. Hierzu erbitten wir Ihre Anfrage.

Legende:

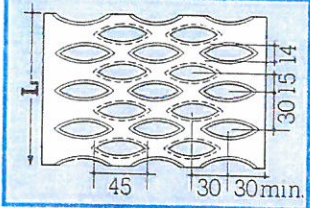
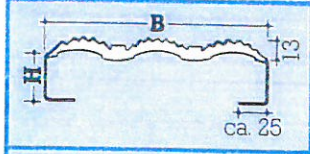
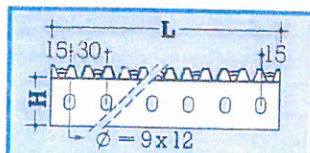
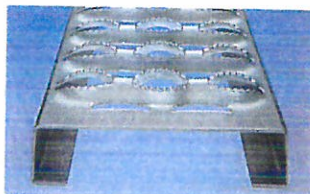
Alle Maßangaben in den Zeichnungen in mm:

- H = Höhe
- L = Länge
- B = Breite

Die genannten Maße können aus fertigungstechnischen Gründen geringfügig abweichen.

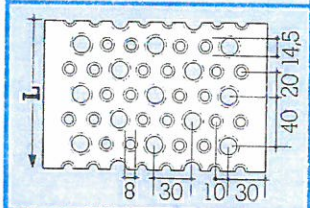
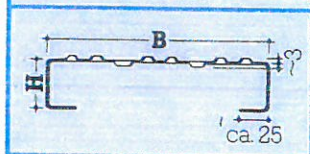
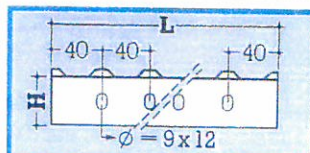
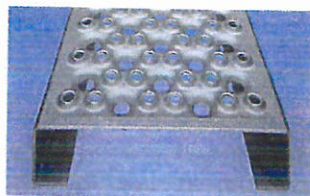
Kompromißlos: Gleitschutz Stabil

Herausragende Merkmale wie höchste Rutschhemmung bei größtmöglichem Verdrängungsraum und maximaler Dränagewirkung sowie seine die Sprinklerwirkung verstärkenden Eigenschaften machen den Gleitschutz Stabil besonders geeignet für Treppen und Flächen in extrem unfallträchtigen Bereichen, aber auch als statisch nutzbaren Bodenbelag für Zwischenebenen in mehrgeschossigen Hallen.



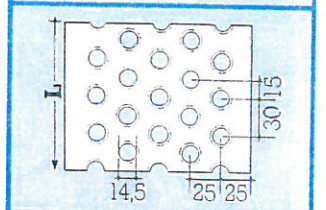
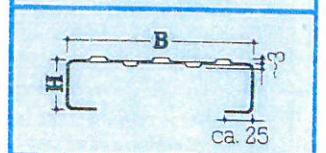
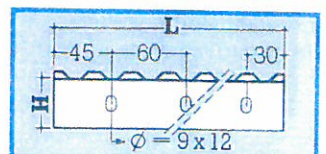
Universell: Gleitschutz Rund S

Die Wirksamkeit dieses Sicherheitsrostes liegt in der Verbindung von großem, freiem Querschnitt (gute Dränagewirkung/ Gewichtersparnis) und hoher Stabilität (Belastbarkeit/Statik). Die nach oben ausgestanzten Löcher bieten ausreichenden Verdrängungsraum und dem Fuß sicheren Halt. Der Gleitschutz Rund S ist ein Universalrost für den Einsatz auf Flächen und Treppen.



Klassisch: Gleitschutz Rund

Bei guter Dränagewirkung und ausreichendem Verdrängungsraum ist dies ein Sicherheitsrost, der überwiegend für konfektionierte Teile, wie etwa für Gerüstbohlen einerseits sowie für Auftritte und Einstiege an Lkw und Nutzfahrzeugen andererseits, verwendet wird.



Die Graepel-Sicherheitsroste gibt es in diesen Standardabmessungen

	Gleitschutz	Stabil	Rund S	Rund
Material	Stahl, roh Stahl, verzinkt Edelstahl Aluminium	1,5/2/2,5/*3 mm 1,5/2/2,5/*3 mm 2 mm 2,5/*3 mm	1,5/2/2,5/3 mm 1,5/2/2,5/3 mm - 2,5 mm	2/2,5 mm 2/2,5 mm - 2,5/3 mm
Abmessungen	Längen (L) bis Längenteiler**	12.000 mm 30 mm	12.000 mm 40 mm	12.000 mm 60 mm
	Breiten (B)	120/180/240/300/360/420/ 480 mm*	120/150/180/210/240/270/300/ 330/360/390/420/450/480 mm	150/200/250/300/350/400/ 450 mm
	Breitenteiler**	60 mm	30 mm	50 mm
	Höhen (H)	40/50/75 mm	40/50/75 mm	40/50/75 mm

* Beim Gleitschutz Stabil erhöhen sich beim 3-mm-Material die Breitenmaße um jeweils 10 mm: 130–490 mm, **Rostlänge und -breite

Technische Daten.

Flammhemmend: Gleitschutz Rund K

Bei genügendem Drainageeffekt und ausreichendem Verdrängungsraum hat dieser Sicherheitsrost seine flammhemmende Wirkung zuverlässig bewiesen. Das macht ihn überall dort einsetzbar, wo auf Fluchtwegen und Arbeitsplätzen im Brandfalle auch ausreichend Zeit zum „Flüchten“ bleiben muß.

Undurchlässig: Gleitschutz Raute

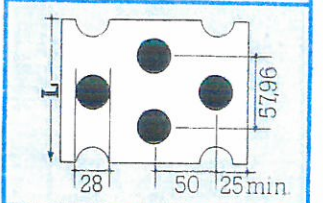
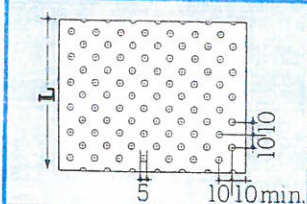
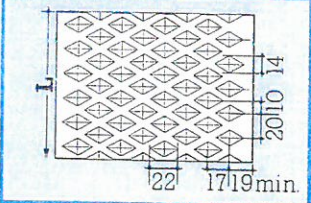
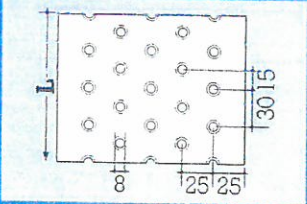
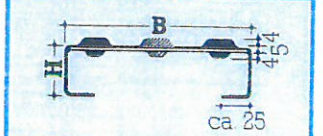
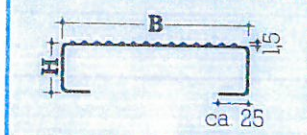
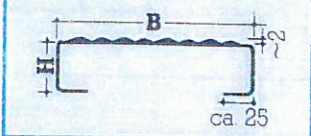
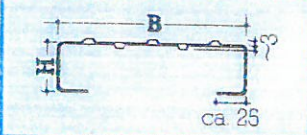
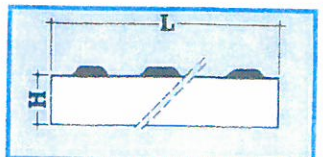
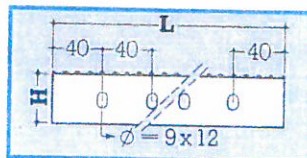
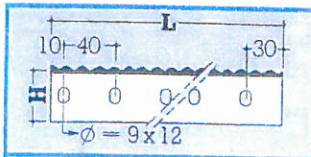
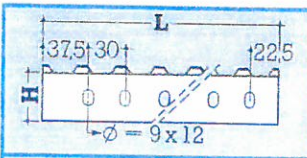
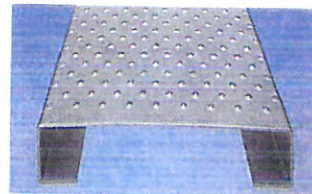
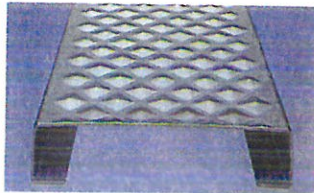
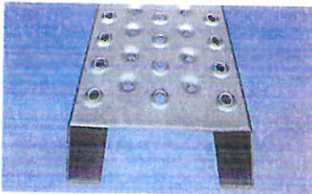
Ein Sicherheitsrost mit geschlossener Oberfläche und „technischer Anmutung.“ Eingesetzt wird der Gleitschutz Raute dort, wo keine Durchsicht sein soll, wo nichts hindurchfallen darf und wo auch mit feinem Schuhwerk gegangen wird.

„Salonfähig“: Gleitschutz Kegel

Ein Sicherheitsrost mit geschlossener, optisch ansprechender Oberfläche für den Einsatz dort, wo keine Durchsicht sein soll, wo nichts hindurchfallen darf und wo auch mit feinem Schuhwerk gegangen wird.

Leise und modern: mit Gumminoppen

Er kommt daher wie ein typischer Leisetreter und hat eine Menge Vorteile für die unterschiedlichsten Einsatzbereiche. Hohe Rutschhemmung und optische Raffinesse haben ihn zu einem Lieblingsprodukt für Treppen und Flächen im modernen Städte- und Industriebau gemacht.



	Rund K	Raute	Kegel	Gumminoppe
	1,5/2/2,5/3 mm 1,5/2/2,5/3 mm - 2,5 mm	2/2,5 mm } 2/2,5 mm } bandverzinkt 2 mm } 2,5 mm }	2 mm } 2 mm } bandverzinkt auf Anfrage } auf Anfrage }	2/2,5 mm 2/2,5 mm - 2,5 mm
	12.000 mm 30 mm	12.000 mm 40 mm	12.000 mm 40 mm	2.500 mm 57,96 mm
	100/150/200/250/300/350/ 400/450/500 mm	100-500 mm in jeder für einen anderen Rost genannten Breite	120-300 mm in 10-mm-Schritten	100/150/200/250/300 mm
	50 mm	17 mm	10 mm	50 mm
	40/50/75 mm	40/50/75 mm	40/50/75 mm	40/50/75 mm

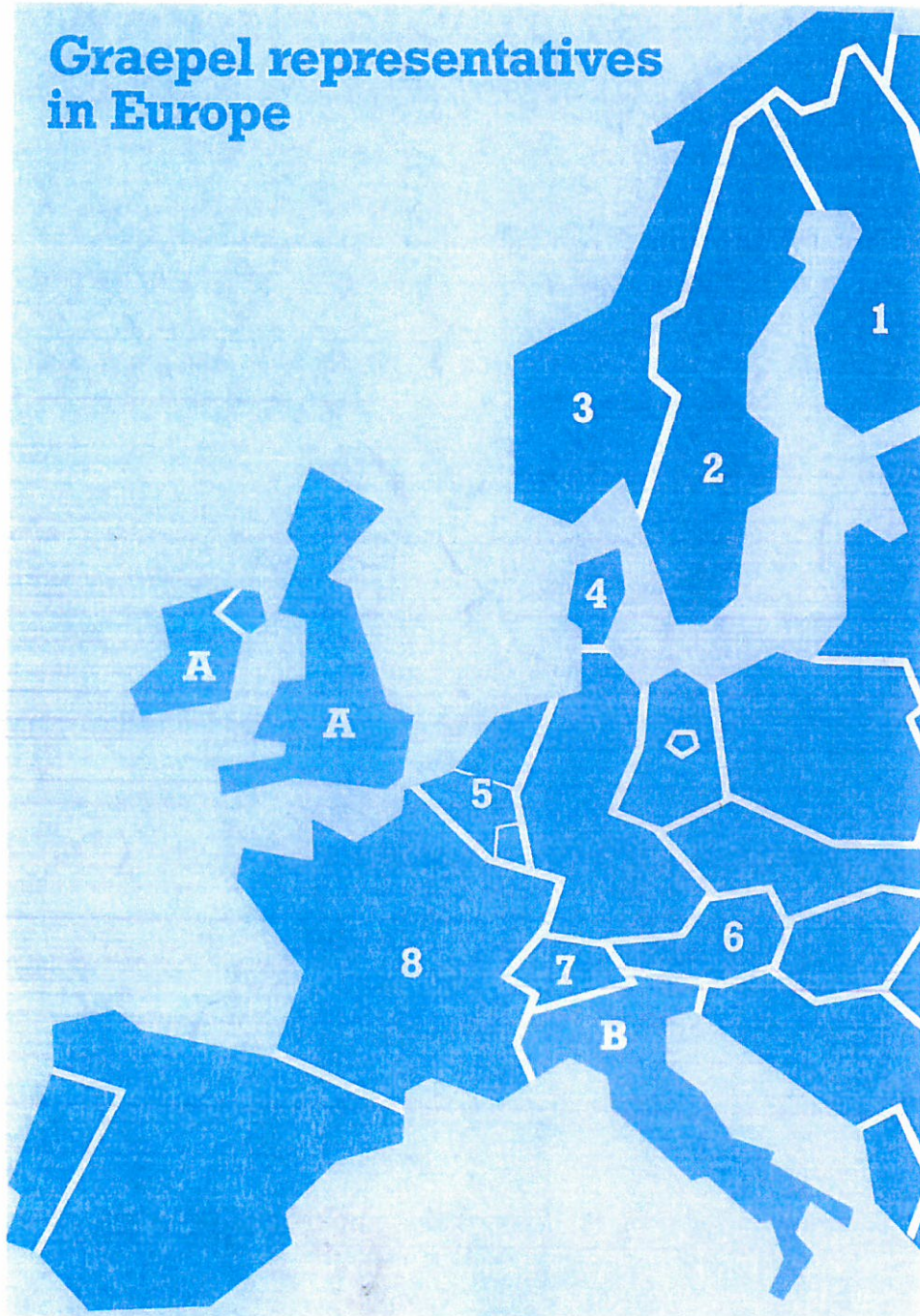
Standardmaße bitte so bestellen, daß sie sich durch den jeweils genannten Teiler dividieren lassen (andere Abmessungen auf Anfrage).

Comprehensive advice

At Graepel's you get comprehensive advice. Therefore, a specific solution can be worked out for each special requirement. Thus we can solve the problems of every customer.

For more detailed information or individual advice, please write or telephone or telex our consulting department: Germany - 54 32 85-170-166-188 - or even better: directly contact our representative in your country.

Graepel representatives in Europe



- 1 Finland**
Oy Sandmann Nupnau AB
Hiekkakiventie 7
SF-00710 Helsinki
Tel. 037 26 11, Fax 037 08 39
Telex 124 827
 - 2 Sweden**
T. Thorin AB
Industrihuset
S-43064 Hällingsjö
Tel. 0301-40210, Fax 0301-4 0695
Telex 8205304/8205261
 - 3 Norway**
Peter Alhaug A/S
Post Boks 9 RØA
N-0701 Oslo 7
Tel. 02/24 7890, Fax 02/24 38 20
Telex 71571
 - 4 Denmark**
Tandebaek
Ørumvej 60
DK-8721 Daugard
Tel. 05 89 53 20
Fax 05 89 60 33
 - 5 Benelux**
Th. C. Koehein
Postbus 66
NL-3925 RX Scherpenzeel-Gld.
Tel. 03497-2594, Fax 03497/3274
 - 6 Austria**
Röthmund & Konhäuser KG
Postfach 132
A-1232 Wien
Tel. 02 22/6 16 26 11, Fax 02 22/6 16 26 11 46
Telex 1-32 733
 - 7 Switzerland + Liechtenstein**
W. Eckold AG
Rheinstraße
CH-7203 Trimmis
Tel. 081-27 37 37, Fax 081-27 56 39
Telex 851343
 - 8 France**
- A United Kingdom and Republic of Ireland**
Associated companies
Graepel Perforators LTD
Barrack Green
IRL-Kinsale Co. Cork
Ireland
Tel. 021-77 2105, Fax 021-77 2005
Telex 76024
- B Italy**
Associated companies
Graepel Italiana SPA
Via Fondi, 13
I-46018 Sabbioneta-Mantova
Tel. 03 75/527 81, Fax 03 75/527 85
Telex 311477 od. 305220

The direct line to your Graepel partners at Lönigen:

Central Office	
Miss B. Panwitz	/54 32/85-0
Managing Board	
Fr. C. Graepel	
Secretary's Office	
Miss A. Meyer	/54 32/85-1 15
Marketing/Sales	
H. Marquart	/54 32/85-122
Export Department	
H. Wesselmann	/54 32/85-1 16
Mrs. G. Schmitz	/54 32/85-188
Mrs. B. Vorfeld	/54 32/85-170
A. Lanfermann	/54 32/85-166
Miss H. Teschner	/54 32/85-1 18



Graepel - punched and formed plate

Germany and all other countries:

Friedrich Graepel AG
Friedrich-Graepel-Damm
Postfach 1151
D-4573 Lönigen/Oldb.
West-Germany
Telephone 54 32/85-0
Telefax 54 32/20 53
Telex 9 44 325

